

Автокран
ZOOMLION ZTC600V552

®



ZOOMLION ZTC600V552



Автокран **ZOOMLION ZTC600V** грузоподъемностью **60 тонн**, имеет телескопическую стрелу **46 метров** и откидной решетчатый удлинитель **9,5/16 метров**, что вместе составляет **62 метра!** Это позволяет поднять груз весом **10,5 тонн** на высоту **45 метров** без удлинителя! С удлинителем **9,5 м** высота подъема груза до **5 тонн** составит **54 метра**, а с удлинителем **16 метров**, высота подъема груза до **3 тонн** составит **60 метров!**

Вместе с тем, автокран **ZOOMLION ZTC600V** способен быстро менять длину телескопической стрелы от **11,9 м** до **46 м**, что дает высочайшую производительность при смене задач с погрузки и выгрузки на монтаж и подачу материалов на кровлю!

Мобильный кран **60 тонн Zoomlion ZTC600V** имеет четырехосное шасси с двумя ведущими мостами. Колесная формула **8 x 4**, блокировки дифференциала и пониженные передачи дают ему очень высокую проходимость.

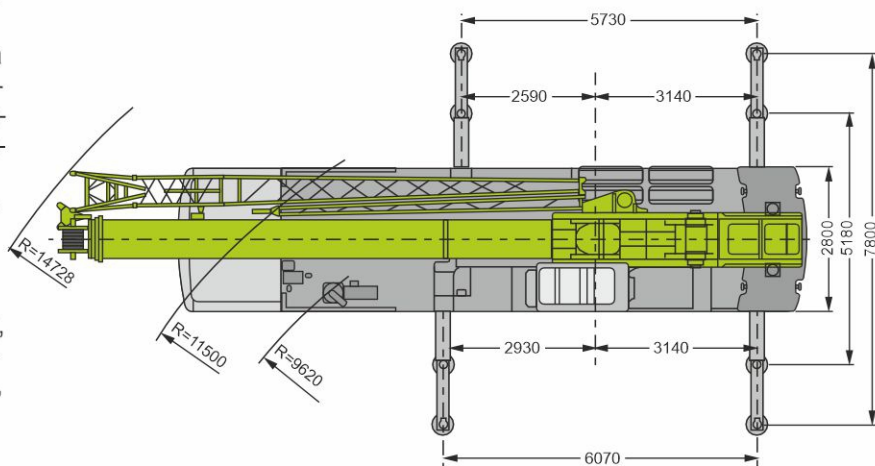
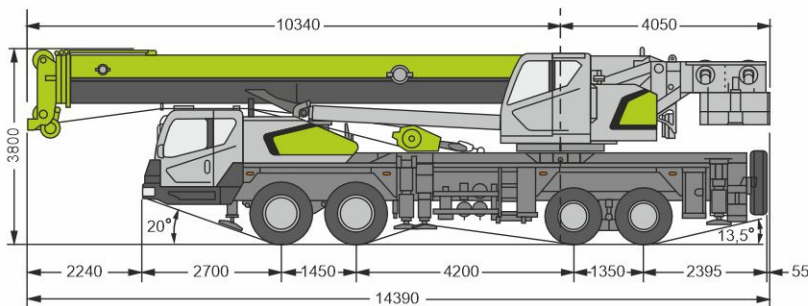
Небольшая габаритная высота **3,8 м** позволяют автокрану **60т Zoomlion ZTC600V** заезжать под многие низкие арки в дворы Санкт-Петербурга, цеха заводов и предприятий!

Универсальность и высочайшую производительность крану **60т Zoomlion ZTC600V** дает дополнительная легковая лебедка, которая поднимает грузы до **5 тонн** на большой скорости!

Все операции крана, в том числе раскладка в транспортное и рабочее положение происходят на высоких скоростях. Джойстики управления позволяют совмещать несколько операций одновременно!

Грузоподъемные характеристики автокрана **60т Zoomlion ZTC600V** превосходят многие аналогичные автокраны. Рабочая зона крана охватывает полностью **360 градусов!**

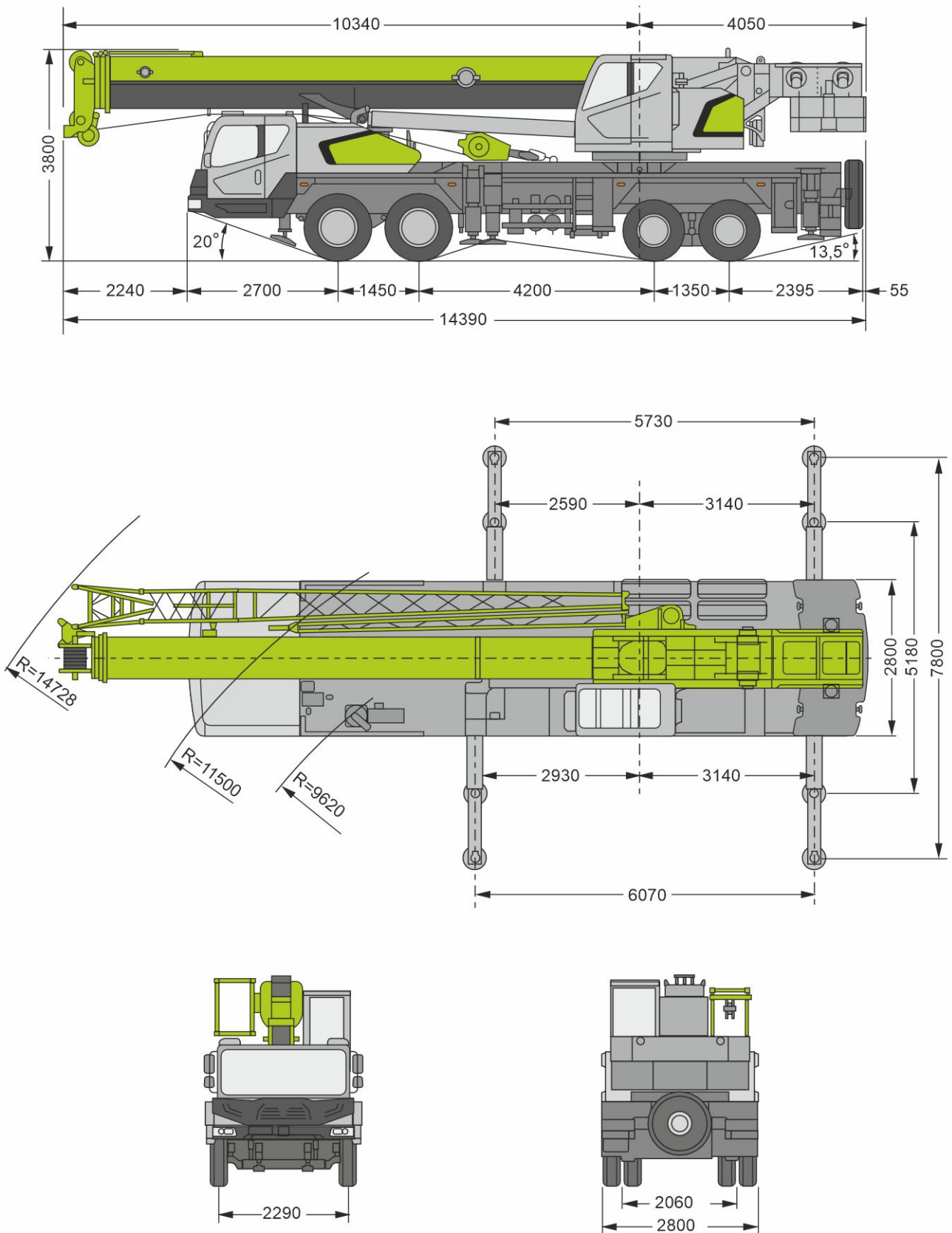
Пятая опора под кабиной шасси автокрана, дает дополнительную устойчивость и отличные характеристики по всем направлениям, в том числе и через нижнюю кабину шасси крана **60 т ZOOMLION ZTC600V!**



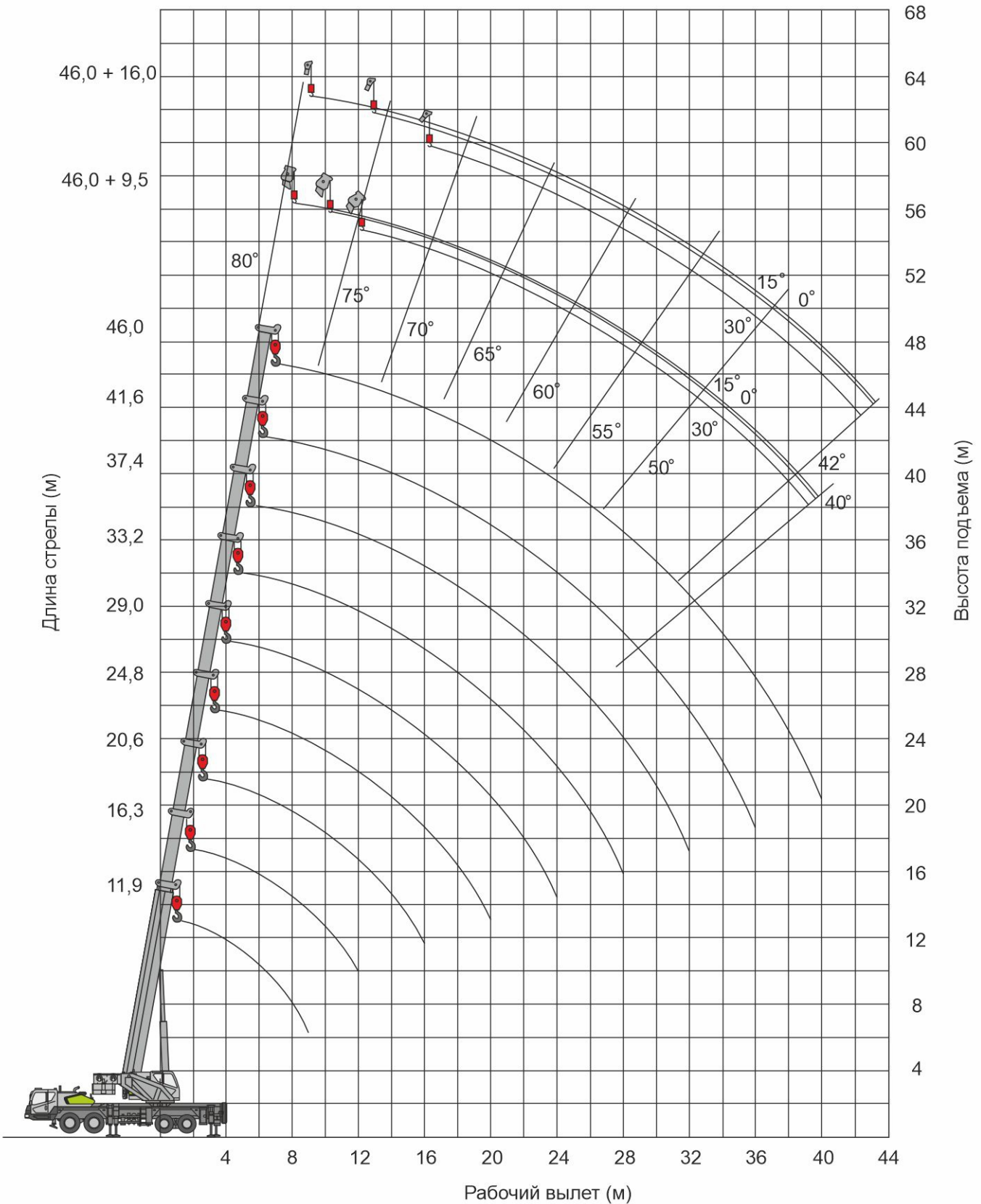
ТЕХНИЧЕСКИЕ ХАРАКТЕРИСТИКИ			
Параметры		Значения	Примечания
Рабочие характеристики	Макс. грузоподъемность, кг	60000	
	Макс. грузовой момент основной стрелы, кНм	2107	
	Макс. грузовой момент полностью выдвинутой стрелы, кНм	1340	
	Макс. высота подъема основной стрелы, м	13,1	
	Макс. высота подъема без гуська, м	46,7	Не учитывая деформацию стрелы
	Макс. высота подъема с гуськом, м	62,5	
	Макс. скорость одинарного каната (главной лебедки), м/мин.	125	Нет груза, на четвертом слое навивки каната на барабан
	Макс. скорость одинарного каната (вспомогательной лебедки), м/мин.	125	Нет груза, на четвертом слое навивки каната на барабан
	Время полного изменения вылета стрелы (от максимального до минимального), сек	45	
	Время полного выдвигания секций (телескопической стрелы), сек	105	
Частота вращения поворотной части, об/мин.	0 ~ 2,2		
Ходовые характеристики	Макс. скорость передвижения, км/ч	85	
	Макс. преодолеваемый подъем, %	46	
	Мин. диаметр поворота, м	≤23	
	Мин. дорожный просвет, мм	305	
	Предельно допустимые выбросы загрязняющих веществ и предельно допустимый уровень дымности отработавших газов	Соответствуют стандартам	GB3847-2018/ GB17691-2005 (China 5)
	Расход топлива на 100 км пробега, л	40	
	Угол переднего свеса / угол заднего свеса	20/13	
Тормозной путь, м	≤10	При скорости 30 км/ч	

ТЕХНИЧЕСКИЕ ХАРАКТЕРИСТИКИ			
Параметры		Значения	Примечания
Масса	Полная масса крана в транспортном положении, кг	44950	
	Снаряженная масса, кг	44950	
	Нагрузка на переднюю ось, кг	18375	
	Нагрузка на заднюю ось, кг	26550	
Габариты	Габаритные размеры (Д x Ш x В)	14390 x 2800 x 3800	
	Расстояние между выносными опорами, м	7,8 (опоры полностью выдвинуты), 5,18 (опоры наполовину выдвинуты)	
	Длина стрелы	11,9 ~ 46,0	
	Угол наклона стрелы	-2 ~ 80	
	Длина решетчатого удлинителя, м	9,5 и 16	
	Угол установки решетчатого удлинителя, м	0, 15, 30	
	Передний свес / задний свес, мм	2700 / 2395	
	Количество мостов	4	
	База, мм	1450+4200+ 1350	
	Колея передних колес, мм	2290 / 2290	
	Колея задних колес, мм	2060 / 2060	
Угол установки колес	Радиус поворота хвостовой части, мм	4060	
	Угол поперечного наклона шкворня	7,5	
	Угол продольного наклона шкворня	2	
Двигатель	Угол развала колес	1	
	Модель	WP10.375E53	
	Тип	6-и цилиндровый, рядный, с промежуточным охлаждением наддувочного воздуха	
	Вид топлива	Дизельное топливо	
	Рабочий объем, мл	9726	
	Номинальная мощность / частота вращения, кВт / об. / мин.	276 / 1900	
Макс. крутящий момент / частота вращения, Нм / об. / мин.	1650 / (1200 - 1600)		

Габаритные размеры



Грузовысотные характеристики



Влияют на грузоподъемность: **ВЫЛЕТ и ДЛИНА СТРЕЛЫ**

ВЫЛЕТ (радиус): расстояние от центра поворотного круга крана до центра груза

ДЛИНА СТРЕЛЫ : $C = \sqrt{(A^2 + B^2)} + 25\%$ где А - вылет; В - высота подъема

(расчет ориентировочный, пользуйтесь консультациями наших менеджеров и инженеров)

ТАБЛИЦА ГРУЗОПОДЪЕМНОСТИ МОБИЛЬНОГО КРАНА ZOOMLION ZTC600V											
Кран на полных опорах 7,8 x 6 м, полноповоротный режим 360°, контргруз 11,5 т											
Длина телескопической стрелы (метры)											
Вылет (радиус)м	11,9	16,3	20,6	24,8	29	33,2	37,4	41,6	46	46+9,5	46+16
3,0	60	46	38								
3,5	51,5	46	38	29							
4,0	48	46	38	29							
4,5	45	44	37	29	27						
5,0	43	41,5	34,5	29	27						
5,5	38,5	38	32,5	29	27	24					
6,0	34,5	34,5	31	29	27	24					
7,0	29,5	29,5	29	27,5	25	22,5	19				
8,0	25,5	25,5	26	25	23	20,5	17,7	15			
9,0	22,0	22,0	22	22,5	21	19	16,5	14,3	11	5	
10,0		19,0	18,5	20	19,5	17,5	15,5	13,5	10,8	5	3
11,0		16,0	15,5	16,8	17,4	16	14,5	12,7	10,5	5	3
12,0		13,5	13	14,2	14,8	15	13,5	12,0	10,1	4,6	2,9
14,0				10,5	11,1	11,6	11,7	10,6	9,4	4,4	2,7
16,0				8,1	8,7	9,2	9,5	9,4	8,5	4	2,6
18,0				6,3	6,9	7,4	7,7	8	7,6	3,6	2,4
20,0				4,9	5,5	6	6,3	6,6	6,8	4	2,2
22,0					4,3	4,8	5,1	5,4	5,6	3,2	2
24,0					3,4	3,9	4,2	4,5	4,7	3,1	1,9
26,0						3,1	3,4	3,7	3,9	2,7	1,7
28,0						2,4	2,7	3	3,2	2,6	1,7
30,0							2,2	2,5	2,7	2,2	1,6
32,0							1,7	2	2,2	1,7	1,55
34,0								1,6	1,8	1,5	1,5
36,0								1,2	1,4	1,2	1,45
38,0									1,1	1	1,35
40,0									0,85	0,7	1,1
41,5											0,85
44,5											0,65

Таблица грузоподъемности

Единица измерения: кг

Рабочий вылет (м)	Длина стрелы (м)							
	Опоры полностью выдвинуты, гидроцилиндр телескопирования I выдвинут до 50%, работа в боковой и задней зонах, противовес 11,5 т							
	11,9	16,3	20,5	24,7	28,9	33,1	37,3	41,7
3,0	60000	46000	29000					
3,5	51500	46000	29000	27000				
4,0	48000	46000	29000	27000				
4,5	45000	44000	29000	27000	25000			
5,0	43000	41500	29000	27000	25000			
5,5	38500	38000	29000	27000	25000	20000		
6,0	34500	34500	29000	27000	25000	19500		
7,0	29500	29500	29000	27000	25000	18500	16000	
8,0	25500	25500	26000	26000	25000	17400	15000	11500
9,0	22000	22000	23000	24000	23500	16200	14000	11000
10,0		19000	20000	21000	21500	15200	13000	10800
11,0		16000	16500	17500	18000	14300	12200	10500
12,0		13500	14000	15000	15800	13500	11500	10200
14,0			10600	11200	12000	11800	10200	9300
16,0			8500	9100	9600	9900	9200	8300
18,0				7200	7700	8000	8300	7500
20,0				5800	6300	6600	6900	6700
22,0					5100	5400	5700	5900
24,0					4100	4400	4700	4900
26,0						3700	4000	4200
28,0						3000	3300	3500
30,0							2800	3000
32,0							2300	2500
34,0								2100
36,0								1750
I	0	4,4	4,4	4,4	4,4	4,4	4,4	4,4
II	0	0	4,2	8,4	12,6	16,8	21,0	25,4
Кратность запасовки	12	10	6	6	5	4	3	3
Крюк	55 т							

Таблица грузоподъемности

Единица измерения: кг

Рабочий вылет (м)	Длина стрелы (м)						
	Опоры полностью выдвинуты, гидроцилиндр телескопирования I не выдвинут, работа в боковой и задней зонах, противовес 11,5 т						
	11,9	16,1	20,3	24,5	28,7	32,9	37,3
3,0	60000	29000	27000				
3,5	51500	29000	27000	25000			
4,0	48000	29000	27000	25000			
4,5	45000	29000	27000	25000	20000		
5,0	43000	29000	27000	25000	20000		
5,5	38500	29000	27000	25000	19000	16000	
6,0	34500	29000	27000	25000	18000	16000	
7,0	29500	29000	27000	23500	16500	15000	12000
8,0	25500	26000	26000	22000	15000	14000	11500
9,0	22000	23000	24000	20500	14000	13000	11200
10,0		20500	21000	19000	13000	12000	10800
11,0		17500	18000	17500	12000	11000	10500
12,0		14500	15000	16000	11500	10500	9900
14,0			12000	12500	10500	9500	8700
16,0			9500	10000	9400	8600	7800
18,0				8200	8500	7800	7000
20,0				6800	7100	7000	6200
22,0					5900	6100	5600
24,0					5000	5200	5100
26,0						4400	4600
28,0						3700	3900
30,0							3300
32,0							2800
I	0	0	0	0	0	0	0
II	0	4,2	8,4	12,6	16,8	21,0	25,4
Кратность запасовки	12	6	6	5	4	3	3
Крюк	55 т						

Таблица грузоподъемности

Единица измерения: кг

Рабочий вылет (м)	Длина стрелы (м)								
	Опоры полностью выдвинуты, гидроцилиндр телескопирования I выдвинут до 100%, работа в боковой и задней зонах, противовес 7,5 т								
	11,9	16,3	20,6	24,8	29,0	33,2	37,4	41,6	46,0
3,0	60000	46000	38000						
3,5	51500	46000	38000	29000					
4,0	48000	46000	38000	29000					
4,5	45000	44000	37000	29000	27000				
5,0	43000	41500	34500	29000	27000				
5,5	38500	38000	32500	29000	27000	24000			
6,0	34000	34000	31000	29000	27000	24000			
7,0	28500	28500	29000	27500	25000	22500	19000		
8,0	24000	24000	24000	25000	23000	20500	17700	15000	
9,0	20000	20000	19500	20500	21000	19000	16500	14300	11000
10,0		16000	15500	16500	17500	17500	15500	13500	10800
11,0		13000	12500	13500	14500	15000	14500	12700	10500
12,0		11000	10500	11500	12500	13000	13500	12000	10100
14,0			8000	8900	9500	10000	10400	10600	9400
16,0			5700	6600	7200	7700	8100	8400	8500
18,0				5000	5500	6000	6400	6700	6900
20,0				3700	4200	4700	5100	5400	5600
22,0					3200	3700	4000	4300	4500
24,0					2400	2900	3200	3500	3700
26,0						2200	2500	2800	3000
28,0						1600	1900	2200	2400
30,0							1400	1700	1900
32,0							1000	1300	1500
34,0								900	1100
36,0									800
I	0	4,4	8,7	8,7	8,7	8,7	8,7	8,7	8,7
II	0	0	0	4,2	8,4	12,6	16,8	21,0	25,4
Кратность запасовки	12	10	8	6	6	5	4	3	3
Крюк	55 т								

Таблица грузоподъемности

Единица измерения: кг

Рабочий вылет (м)	Длина стрелы (м)							
	Опоры полностью выдвинуты, гидроцилиндр телескопирования I выдвинут до 50%, работа в боковой и задней зонах, противовес 7,5 т							
	11,9	16,3	20,5	24,7	28,9	33,1	37,3	41,7
3,0	60000	46000	29000					
3,5	51500	46000	29000	27000				
4,0	48000	46000	29000	27000				
4,5	45000	44000	29000	27000	25000			
5,0	43000	41500	29000	27000	25000			
5,5	38500	38000	29000	27000	25000	20000		
6,0	34000	34000	29000	27000	25000	19500		
7,0	28500	28500	28000	27000	25000	18500	16000	
8,0	24000	24000	25000	25000	25000	17400	15000	11500
9,0	20000	20000	21000	22000	22500	16200	14000	11000
10,0		16000	17000	18000	18500	15200	13000	10800
11,0		13000	14000	15000	15500	14300	12200	10500
12,0		11000	12000	13000	13500	13500	11500	10200
14,0			9200	9800	10300	10600	10200	9300
16,0			6900	7500	8000	8300	8600	8300
18,0				5900	6400	6700	7000	7200
20,0				4600	5100	5400	5700	5900
22,0					4100	4400	4700	4900
24,0					3200	3500	3800	4000
26,0						2800	3100	3300
28,0						2200	2500	2700
30,0							2000	2200
32,0							1600	1800
34,0								1400
36,0								1100
I	0	4,4	4,4	4,4	4,4	4,4	4,4	4,4
II	0	0	4,2	8,4	12,6	16,8	21,0	25,4
Кратность запасовки	12	10	6	6	5	4	3	3
Крюк	55 т							

Таблица грузоподъемности

Единица измерения: кг

Рабочий вылет (м)	Длина стрелы (м)						
	Опоры полностью выдвинуты, гидроцилиндр телескопирования I не выдвинут, работа в боковой и задней зонах, противовес 7,5 т						
	11,9	16,1	20,3	24,5	28,7	32,9	37,3
3,0	60000	29000	27000				
3,5	51500	29000	27000	25000			
4,0	48000	29000	27000	25000			
4,5	45000	29000	27000	25000	20000		
5,0	43000	29000	27000	25000	20000		
5,5	38500	29000	27000	25000	19000	16000	
6,0	34000	29000	27000	25000	18000	16000	
7,0	28500	28000	27000	23500	16500	15000	12000
8,0	24000	25000	26000	22000	15000	14000	11500
9,0	20000	21000	22000	20500	14000	13000	11200
10,0		18000	18500	19000	13000	12000	10800
11,0		15000	15500	16000	12000	11000	10500
12,0		12500	13000	13500	11500	10500	9900
14,0			10000	10500	10500	9500	8700
16,0			8100	8600	8900	8600	7800
18,0				6900	7200	7400	7000
20,0				5600	5900	6100	6200
22,0					4900	5100	5300
24,0					4000	4200	4400
26,0						3500	3700
28,0						2900	3100
30,0							2600
32,0							2200
I	0	0	0	0	0	0	0
II	0	4,2	8,4	12,6	16,8	21,0	25,4
Кратность запасовки	12	6	6	5	4	3	3
Крюк	55 т						

Таблица грузоподъемности

Единица измерения: кг

Рабочий вылет (м)	Длина стрелы (м)								
	Опоры полностью выдвинуты, гидроцилиндр телескопирования I выдвинут до 100%, работа в боковой и задней зонах, противовес 4,5 т								
	11,9	16,3	20,6	24,8	29,0	33,2	37,4	41,6	46,0
3,0	60000	46000	38000						
3,5	51500	46000	38000	29000					
4,0	48000	46000	38000	29000					
4,5	45000	44000	37000	29000	27000				
5,0	41000	40500	34500	29000	27000				
5,5	37000	36500	32500	29000	27000	24000			
6,0	33000	33000	31000	29000	27000	24000			
7,0	27500	27500	27500	27500	25000	22500	19000		
8,0	22000	22000	22000	23000	23000	20500	17700	15000	
9,0	18000	17500	17000	18000	19000	19000	16500	14300	11000
10,0		14000	13500	14500	15500	16000	15500	13500	10800
11,0		11000	10500	11500	12500	13000	13500	12700	10500
12,0		9500	9000	10000	10500	11000	11500	12000	10100
14,0			6500	7500	8000	8500	9000	9300	9400
16,0			4500	5500	6000	6500	6900	7200	7400
18,0				4000	4500	5000	5400	5700	5900
20,0				2800	3300	3800	4200	4500	4700
22,0					2400	2900	3200	3500	3700
24,0					1600	2100	2400	2700	2900
26,0						1500	1800	2100	2300
28,0							1000	1300	1800
30,0								800	1100
32,0									700
I	0	4,4	8,7	8,7	8,7	8,7	8,7	8,7	8,7
II	0	0	0	4,2	8,4	12,6	16,8	21,0	25,4
Кратность запасовки	12	10	8	6	6	5	4	3	3
Крюк	55 т								

Таблица грузоподъемности

Единица измерения: кг

Рабочий вылет (м)	Длина стрелы (м)							
	Опоры полностью выдвинуты, гидроцилиндр телескопирования I выдвинут до 50%, работа в боковой и задней зонах, противовес 4,5 т							
	11,9	16,3	20,5	24,7	28,9	33,1	37,3	41,7
3,0	60000	46000	29000					
3,5	51500	46000	29000	27000				
4,0	48000	46000	29000	27000				
4,5	45000	44000	29000	27000	25000			
5,0	41000	40500	29000	27000	25000			
5,5	37000	36500	29000	27000	25000	20000		
6,0	33000	33000	29000	27000	25000	19500		
7,0	27500	27500	27000	26000	25000	18500	16000	
8,0	22000	22000	23000	24000	24000	17400	15000	11500
9,0	18000	17500	18000	19000	20000	16200	14000	11000
10,0		14000	14500	15500	16500	15200	13000	10800
11,0		11000	11500	12500	13500	14300	12200	10500
12,0		9500	10000	10000	10500	11500	11500	10200
14,0			7800	8500	9000	9300	9600	9300
16,0			5800	6500	7000	7300	7600	7800
18,0				4900	5400	5700	6000	6200
20,0				3700	4200	4500	4800	5000
22,0					3200	3500	3800	4000
24,0					2400	2700	3000	3200
26,0						2100	2400	2600
28,0						1600	1900	2100
30,0							1400	1600
32,0							1000	1200
34,0								900
I	0	4,4	4,4	4,4	4,4	4,4	4,4	4,4
II	0	0	4,2	8,4	12,6	16,8	21,0	25,4
Кратность запасовки	12	10	6	6	5	4	3	3
Крюк	55 т							

Таблица 1-13 Таблица грузоподъемности

Единица измерения: кг

Рабочий вылет (м)	Длина стрелы (м)						
	Опоры полностью выдвинуты, гидроцилиндр телескопирования I не выдвинут, работа в боковой и задней зонах, противовес 4,5 т						
	11,9	16,1	20,3	24,5	28,7	32,9	37,3
3,0	60000	29000	27000				
3,5	51500	29000	27000	25000			
4,0	48000	29000	27000	25000			
4,5	45000	29000	27000	25000	20000		
5,0	41000	29000	27000	25000	20000		
5,5	37000	29000	27000	25000	19000	16000	
6,0	33000	28000	27000	25000	18000	16000	
7,0	27500	27000	27000	23500	16500	15000	12000
8,0	22000	23000	24000	22000	15000	14000	11500
9,0	18000	19000	20000	20500	14000	13000	11200
10,0		15500	16500	17000	13000	12000	10800
11,0		13000	13500	14000	12000	11000	10500
12,0		11000	11500	12000	11500	10500	9900
14,0			9000	9500	9800	9500	8700
16,0			7000	7500	7800	8100	7800
18,0				5900	6200	6500	6700
20,0				4700	5000	5200	5400
22,0					4100	4300	4500
24,0					3200	3400	3600
26,0						2800	3000
28,0						2300	2500
30,0							2000
32,0							1600
I	0	0	0	0	0	0	0
II	0	4,2	8,4	12,6	16,8	21,0	25,4
Кратность запасовки	12	6	6	5	4	3	3
Крюк	55 т						

Таблица грузоподъемности

Единица измерения: кг

Рабочий вылет (м)	Длина стрелы (м)								
	Опоры наполовину выдвинуты, гидроцилиндр телескопирования I выдвинут до 100%, работа в боковой и задней зонах, противовес 11,5 т								
	11,9	16,3	20,6	24,8	29,0	33,2	37,4	41,6	46,0
3,0	50000	46000	38000						
3,5	50000	46000	38000	29000					
4,0	48000	46000	38000	29000					
4,5	45000	44000	37000	29000	27000				
5,0	40000	39000	34500	29000	27000				
5,5	36000	35000	32500	29000	27000	24000			
6,0	30000	29000	29000	29000	27000	24000			
7,0	22000	21000	21000	22000	23000	22500	19000		
8,0	17000	16000	16000	17000	18000	18500	17700	15000	
9,0	13000	12000	12000	13000	14000	14500	15000	14300	11000
10,0		10000	9800	10800	11800	12300	12800	13500	10800
11,0		8700	8500	9400	10200	10700	11000	11300	10500
12,0		7200	7000	7900	8500	8900	9200	9500	9700
14,0			4700	5600	6200	6600	6900	7200	7400
16,0			3000	3900	4500	4900	5200	5500	5700
18,0				2800	3400	3800	4100	4400	4600
20,0				1800	2400	2800	3100	3400	3600
22,0					1600	2000	2300	2600	2800
24,0					1000	1400	1700	2000	2200
26,0						800	1100	1400	1600
28,0							700	1000	1200
30,0									800
I	0	4,4	8,7	8,7	8,7	8,7	8,7	8,7	8,7
II	0	0	0	4,2	8,4	12,6	16,8	21,0	25,4
Кратность запасовки	12	10	8	6	6	5	4	3	3
Крюк	55 т								

Таблица грузоподъемности

Единица измерения: кг

Рабочий вылет (м)	Длина стрелы (м)							
	Опоры наполовину выдвинуты, гидроцилиндр телескопирования I выдвинут до 50%, работа в боковой и задней зонах, противовес 11,5 т							
	11,9	16,3	20,5	24,7	28,9	33,1	37,3	41,7
3,0	50000	46000	29000					
3,5	50000	46000	29000	27000				
4,0	48000	46000	29000	27000				
4,5	45000	44000	29000	27000	25000			
5,0	40000	39000	29000	27000	25000			
5,5	36000	35000	28000	27000	25000	20000		
6,0	30000	29000	27000	27000	25000	19500		
7,0	22000	21000	22000	23000	24000	18500	16000	
8,0	17000	16000	17000	18000	19000	17400	15000	11500
9,0	13000	12000	13000	14000	15000	16200	14000	11000
10,0		10000	11000	12000	13000	13500	13000	10800
11,0		8700	9500	10500	11000	11500	11800	10500
12,0		7200	7700	8700	9200	9700	10000	10200
14,0			6000	6700	7200	7500	7800	8000
16,0			4300	5000	5500	5800	6100	6300
18,0				3700	4200	4500	4800	5000
20,0				2700	3200	3500	3700	3900
22,0					2400	2700	2900	3100
24,0					1700	2000	2200	2400
26,0						1500	1700	1900
28,0						1000	1200	1400
30,0							800	1000
32,0								700
I	0	4,4	4,4	4,4	4,4	4,4	4,4	4,4
II	0	0	4,2	8,4	12,6	16,8	21,0	25,4
Кратность запасовки	12	10	6	6	5	4	3	3
Крюк	55 т							

Таблица грузоподъемности

Единица измерения: кг

Рабочий вылет (м)	Длина стрелы (м)						
	Опоры наполовину выдвинуты, гидроцилиндр телескопирования I не выдвинут, работа в боковой и задней зонах, противовес 11,5 т						
	11,9	16,1	20,3	24,5	28,7	32,9	37,3
3,0	50000	29000	27000				
3,5	50000	29000	27000	25000			
4,0	48000	29000	27000	25000			
4,5	45000	29000	27000	25000	20000		
5,0	40000	29000	27000	25000	20000		
5,5	36000	29000	27000	25000	19000	16000	
6,0	30000	28000	27000	25000	18000	16000	
7,0	22000	23000	24000	23500	16500	15000	12000
8,0	17000	18000	19000	20000	15000	14000	11500
9,0	13000	14000	15000	16000	14000	13000	11200
10,0		12000	13000	13500	13000	12000	10800
11,0		10000	11000	11500	11800	11000	10500
12,0		9000	9500	10000	10300	10500	9900
14,0			7200	7700	8000	8200	8400
16,0			5500	6000	6300	6500	6700
18,0				4700	5000	5200	5400
20,0				3700	4000	4200	4400
22,0					3100	3300	3500
24,0					2500	2700	2900
26,0						2100	2300
28,0						1700	1900
30,0							1400
32,0							1100
I	0	0	0	0	0	0	0
II	0	4,2	8,4	12,6	16,8	21,0	25,4
Кратность запасовки	12	6	6	5	4	3	3
Крюк	55 т						

Таблица грузоподъемности

Единица измерения: кг

Рабочий вылет (м)	Длина стрелы (м)								
	Опоры наполовину выдвинуты, гидроцилиндр телескопирования I выдвинут до 100%, работа в боковой и задней зонах, противовес 7,5 т								
	11,9	16,3	20,6	24,8	29,0	33,2	37,4	41,6	46,0
3,0	50000	46000	38000						
3,5	50000	46000	38000	29000					
4,0	48000	46000	38000	29000					
4,5	43000	42000	37000	29000	27000				
5,0	37000	36000	34000	29000	27000				
5,5	30000	29000	28000	29000	27000	24000			
6,0	25000	24000	24000	25000	25000	24000			
7,0	18000	17000	17000	18000	19000	19500	19000		
8,0	14000	13000	13000	14000	15000	15500	16000	15000	
9,0	11000	10000	10000	11000	12000	12500	13000	13500	11000
10,0		8500	8300	9300	9900	10400	10900	11200	10800
11,0		7000	6800	7700	8300	8800	9100	9400	9600
12,0		5600	5400	6300	6900	7400	7700	8000	8200
14,0			3300	4200	4800	5300	5600	5900	6100
16,0			1900	2700	3300	3800	4100	4400	4600
18,0				1600	2200	2600	2900	3200	3400
20,0				800	1400	1800	2100	2400	2600
22,0					700	1100	1400	1700	1900
24,0							800	1100	1300
26,0								700	900
I	0	4,4	8,7	8,7	8,7	8,7	8,7	8,7	8,7
II	0	0	0	4,2	8,4	12,6	16,8	21,0	25,4
Кратность запасовки	12	10	8	6	6	5	4	3	3
Крюк	55 т								

Таблица 1-18 Таблица грузоподъемности

Единица измерения: кг

Рабочий вылет (м)	Длина стрелы (м)							
	Опоры наполовину выдвинуты, гидроцилиндр телескопирования I выдвинут до 50%, работа в боковой и задней зонах, противовес 7,5 т							
	11,9	16,3	20,5	24,7	28,9	33,1	37,3	41,7
3,0	50000	46000	29000					
3,5	50000	46000	29000	27000				
4,0	48000	46000	29000	27000				
4,5	43000	42000	29000	27000	25000			
5,0	37000	36000	29000	27000	25000			
5,5	30000	29000	28000	27000	25000	20000		
6,0	25000	24000	25000	26000	25000	19500		
7,0	18000	17000	18000	19500	20000	18500	16000	
8,0	14000	13000	14000	15500	16000	16500	15000	11500
9,0	11000	10000	11000	12500	13000	13500	13800	11000
10,0		8500	9000	10000	10500	11000	11300	10800
11,0		7000	8000	8700	9200	9500	9800	10000
12,0		5600	6600	7300	7800	8100	8400	8600
14,0			4500	5200	5700	6000	6300	6500
16,0			3000	3700	4100	4400	4700	4900
18,0				2600	3000	3300	3600	3800
20,0				1700	2100	2400	2700	2900
22,0					1400	1700	2000	2200
24,0					900	1200	1400	1600
26,0						700	900	1100
28,0								800
I	0	4,4	4,4	4,4	4,4	4,4	4,4	4,4
II	0	0	4,2	8,4	12,6	16,8	21,0	25,4
Кратность запасовки	12	10	6	6	5	4	3	3
Крюк	55 т							

Таблица 1-19 Таблица грузоподъемности

Единица измерения: кг

Рабочий вылет (м)	Длина стрелы (м)						
	Опоры наполовину выдвинуты, гидроцилиндр телескопирования I не выдвинут, работа в боковой и задней зонах, противовес 7,5 т						
	11,9	16,1	20,3	24,5	28,7	32,9	37,3
3,0	50000	29000	27000				
3,5	50000	29000	27000	25000			
4,0	48000	29000	27000	25000			
4,5	43000	29000	27000	25000	20000		
5,0	37000	29000	27000	25000	20000		
5,5	30000	29000	27000	25000	19000	16000	
6,0	25000	26000	27000	25000	18000	16000	
7,0	18000	19000	20000	21000	16500	15000	12000
8,0	14000	15000	16000	17000	15000	14000	11500
9,0	11000	12000	13000	13500	14000	13000	11200
10,0		10000	10500	11000	11500	12000	10800
11,0		8500	9000	9500	10000	10300	10500
12,0		7200	7700	8200	8700	9000	9200
14,0			5700	6200	6500	6800	7000
16,0			4200	4700	5000	5200	5400
18,0				3500	3800	4000	4200
20,0				2600	2900	3100	3300
22,0					2200	2400	2600
24,0					1600	1800	2000
26,0						1400	1600
28,0						1000	1200
30,0							800
32,0							
I	0	0	0	0	0	0	0
II	0	4,2	8,4	12,6	16,8	21,0	25,4
Кратность запасовки	12	6	6	5	4	3	3
Крюк	55 т						

Таблица грузоподъемности

Единица измерения: кг

Рабочий вылет (м)	Длина стрелы (м)								
	Опоры наполовину выдвинуты, гидроцилиндр телескопирования I выдвинут до 100%, работа в боковой и задней зонах, противовес 4,5 т								
	11,9	16,3	20,6	24,8	29,0	33,2	37,4	41,6	46,0
3,0	50000	46000	38000						
3,5	50000	46000	38000	29000					
4,0	45000	44500	38000	29000					
4,5	40000	39500	37000	29000	27000				
5,0	32000	31500	30000	29000	27000				
5,5	25000	24500	24500	25000	25500	24000			
6,0	21000	20500	20500	21000	21500	22000			
7,0	15000	14500	14500	15000	15500	16000	16500		
8,0	11500	11000	11000	11500	12000	13000	13500	14000	
9,0	9500	9000	8800	9400	9900	10400	10900	11200	11000
10,0		7000	6800	7700	8200	8700	9200	9500	9800
11,0		5400	5200	6100	6600	7100	7600	7900	8200
12,0		4200	4000	4800	5300	5800	6300	6600	6900
14,0			2200	3000	3500	4000	4400	4700	5000
16,0			1000	1800	2300	2700	3100	3400	3600
18,0				800	1300	1700	2000	2200	2400
20,0						1000	1300	1500	1700
22,0							800	1000	1200
24,0									700
I	0	4,4	8,7	8,7	8,7	8,7	8,7	8,7	8,7
II	0	0	0	4,2	8,4	12,6	16,8	21,0	25,4
Кратность запасовки	12	10	8	6	6	5	4	3	3
Крюк	55 т								

Таблица грузоподъемности

Единица измерения: кг

Рабочий вылет (м)	Длина стрелы (м)							
	Опоры наполовину выдвинуты, гидроцилиндр телескопирования I выдвинут до 50%, работа в боковой и задней зонах, противовес 4,5 т							
	11,9	16,3	20,5	24,7	28,9	33,1	37,3	41,7
3,0	50000	46000	29000					
3,5	50000	46000	29000	27000				
4,0	45000	44500	29000	27000				
4,5	40000	39500	29000	27000	25000			
5,0	32000	31500	29000	27000	25000			
5,5	25000	24500	26000	26500	25000	20000		
6,0	21000	20500	22000	22500	23000	19500		
7,0	15000	14500	16000	16500	17000	17500	16000	
8,0	11500	11000	12000	12500	13000	13500	14000	11500
9,0	9500	9000	10000	10500	11000	11500	12000	11000
10,0		7000	8000	8500	9000	9500	9800	10000
11,0		5400	6400	6900	7400	7900	8200	8400
12,0		4200	5200	5700	6200	6700	7000	7200
14,0			3300	3800	4300	4800	5100	5300
16,0			2000	2500	3000	3500	3800	4000
18,0				1700	2100	2500	2700	2900
20,0				1000	1400	1700	1900	2100
22,0					800	1100	1300	1500
24,0							800	1000
I	0	4,4	4,4	4,4	4,4	4,4	4,4	4,4
II	0	0	4,2	8,4	12,6	16,8	21,0	25,4
Кратность запасовки	12	10	6	6	5	4	3	3
Крюк	55 т							

Таблица грузоподъемности

Единица измерения: кг

Рабочий вылет (м)	Длина стрелы (м)						
	Опоры наполовину выдвинуты, гидроцилиндр телескопирования I не выдвинут, работа в боковой и задней зонах, противовес 4,5 т						
	11,9	16,1	20,3	24,5	28,7	32,9	37,3
3,0	50000	29000	27000				
3,5	50000	29000	27000	25000			
4,0	45000	29000	27000	25000			
4,5	40000	29000	27000	25000	20000		
5,0	32000	29000	27000	25000	20000		
5,5	25000	26000	27000	25000	19000	16000	
6,0	21000	22000	23000	24000	18000	16000	
7,0	15000	16000	17000	18000	16500	15000	12000
8,0	11500	12500	13500	14000	15000	14000	11500
9,0	9500	10200	11000	11500	12000	12300	11200
10,0		8500	9300	9800	10100	10400	10600
11,0		7000	7800	8300	8600	8900	9100
12,0		5700	6500	7000	7300	7600	7800
14,0			4500	5000	5300	5600	5800
16,0			3200	3700	4000	4200	4400
18,0				2600	2900	3100	3300
20,0				1800	2100	2300	2500
22,0					1500	1700	1900
24,0					1000	1200	1400
26,0						800	1000
I	0	0	0	0	0	0	0
II	0	4,2	8,4	12,6	16,8	21,0	25,4
Кратность запасовки	12	6	6	5	4	3	3
Крюк	55 т						

Таблица 1-23 Таблица грузоподъемности

Единица измерения: кг

Угол наклона стрелы (°)	Длина стрелы (м) + длина гуська (м), опоры полностью выдвинуты, противовес 11,5 т					
	46+9,5			46+16		
	0°	15°	30°	0°	15°	30°
80	5000	3300	2500	3000	2000	1500
78	5000	3300	2500	3000	2000	1450
76	4800	3200	2500	2900	1900	1400
74	4500	3100	2500	2700	1800	1350
72	4200	3000	2500	2500	1700	1300
70	3900	2800	2400	2300	1650	1250
68	3600	2700	2300	2100	1600	1250
66	3400	2600	2200	2000	1550	1200
64	3200	2500	2100	1900	1500	1200
62	3000	2400	2000	1800	1450	1150
60	2800	2300	1950	1700	1400	1150
58	2600	2200	1900	1600	1350	1100
56	2300	2100	1850	1550	1300	1100
54	2000	1900	1800	1500	1250	1050
52	1700	1650	1600	1450	1200	1050
50	1500	1450	1400	1250	1150	1000
48	1300	1250	1200	1100	1000	900
46	1100	1050	1000	950	850	800
44	950	900	850	800	750	700
42	800	750	700	650	600	550
40	700	650	600			
Кратность запасовки	1					
Крюк	5 т					

Таблица грузоподъемности

Единица измерения: кг

Угол наклона стрелы (°)	Длина стрелы (м) + длина гуська (м), опоры полностью выдвинуты, противовес 7,5 т					
	46+9,5			46+16		
	0°	15°	30°	0°	15°	30°
80	5000	3300	2500	3000	2000	1500
78	5000	3300	2500	3000	2000	1450
76	4800	3200	2500	2900	1900	1400
74	4500	3100	2500	2700	1800	1350
72	4200	3000	2500	2500	1700	1300
70	3900	2800	2400	2300	1650	1250
68	3600	2700	2300	2100	1600	1250
66	3400	2600	2200	2000	1550	1200
64	3100	2500	2100	1900	1500	1200
62	2700	2400	2000	1800	1450	1150
60	2300	2150	1950	1700	1400	1150
58	1950	1850	1750	1600	1350	1100
56	1650	1550	1500	1350	1250	1050
54	1400	1300	1250	1150	1050	1000
52	1150	1100	1050	950	900	850
50	950	900	850	800	750	700
48	750	700	650	650	600	
46	600	550				
Кратность запасовки	1					
Крюк	5 т					

Таблица 1-25 Таблица грузоподъемности

Единица измерения: кг

Угол наклона стрелы (°)	Длина стрелы (м) + длина гуська (м), опоры полностью выдвинуты, противовес 4,5 т					
	46+9,5			46+16		
	0°	15°	30°	0°	15°	30°
80	5000	3300	2500	3000	2000	1500
78	5000	3300	2500	3000	2000	1450
76	4800	3200	2500	2900	1900	1400
74	4500	3100	2500	2700	1800	1350
72	4200	3000	2500	2500	1700	1300
70	3900	2800	2400	2300	1650	1250
68	3600	2700	2300	2100	1600	1250
66	3100	2600	2200	2000	1550	1200
64	2600	2400	2100	1900	1500	1200
62	2200	2000	1900	1800	1450	1150
60	1800	1700	1600	1500	1350	1150
58	1500	1400	1300	1250	1100	1050
56	1200	1100	1050	1000	900	850
54	950	900	850	800	700	650
52	750	700	650	600		
50						
48						
46						
Кратность запасовки	1					
Крюк	5 т					