

**EAC**

**ТАБЛИЦЫ ГРУЗОПОДЪЕМНОСТИ  
КРАНА СТРЕЛОВОГО  
САМОХОДНОГО ГУСЕНИЧНОГО**

Zoomlion Heavy Industry Science & Technology Co.,Ltd.

Адрес: 410131, Китай, пров. Хунань, г. Чанша, ул. Юаньда, № 1636, промышленный парк Цюаньтан ZOOMLION

Электронная почта: [Sos-service@zoomlion.com](mailto:Sos-service@zoomlion.com)



Входите в WeChat, сканируйте двухмерный штрихкод на этой обложке.  
Авторское право 2015©, Zoomlion Heavy Industry Science & Technology Co., Ltd.  
Все права защищены. Запрещается дублировать или копировать данную документацию полностью и частично в любых целях без письменного разрешения компании ZOOMLION.

**ZOOMLION**



# ZOOMLION

*Кран стреловой самоходный  
гусеничный ZCC2000*

Таблицы грузоподъемности

Издание № 1      08. 2019 г.



## ВВЕДЕНИЕ

Уважаемые пользователи:

Благодарим Вас за приобретение стрелового самоходного гусеничного крана марки ZOOMLION.

Прежде чем приступить к эксплуатации данного крана, внимательно изучите настоящую книгу «Таблицы грузоподъемности» и строго соблюдайте правила безопасности, предусмотренные в настоящей книге.

В настоящей книге подробно приведены номинальные грузоподъемности при заданных длинах стрелы и вылетах при работе гусеничного крана на прочной ровной площадке (не оседает в процессе работы крана) с уклоном меньше 1%..

Не пытайтесь эксплуатировать кран, пока Вы не внимательно изучили данную книгу. Если у Вас есть вопросы, непосредственно обращайтесь к местному инженеру по обслуживанию крана нашей компании, мы предоставим Вам своевременную и эффективную техническую поддержку. Наша компания не несет ответственность за ущерб, возникший в результате несоблюдения требований и данных, приведенных в данной книге.

Настоящая книга является важной и неотъемлемой частью крана. При передаче крана другому владельцу вместе с краном должно быть передана настоящая книга.

Настоящая книга находится под защитой права интеллектуальной собственности. Запрещается копировать данную книгу (полностью и частично) для любого использования без письменного разрешения компании ZOOMLION.

В связи с тем, что дизайн и проектирование крана постоянно совершенствуются, содержания данной книги могут не полностью соответствовать приобретенному крану. Если у Вас есть вопросы, непосредственно обращайтесь к местному инженеру по обслуживанию крана нашей компании.

Наша компания оставляет за собой право изменять содержание «Таблиц грузоподъемности» вследствие технического совершенствования без предварительного уведомления.

Если Вы обнаруживаете ошибки в данной книге или у Вас есть предложения и проблемы, непосредственно обращайтесь к техперсоналу изготовителя.

Благодарим Вас за доверие и поддержку при выборе нашей продукции и пожелаем Вам всего самого наилучшего.

Mobile Crane Branch Company of Zoomlion Heavy Industry Science & Technology Co., Ltd.

## УСЛОВНЫЕ ОБОЗНАЧЕНИЯ

Условные обозначения в данном руководстве:



Указывает на критически опасную ситуацию, которая может привести к смерти или к серьезной травме, если ее не избежать,.



Указывает на потенциально опасную ситуацию, которая может привести к смерти или к серьезной травме, если ее не избежать.



Указывает на потенциально опасную ситуацию, которая может привести к травмам легкой или средней тяжести, если ее не избежать.

**ОСТОРОЖНО**

Указывает на ситуацию, которая может привести к материальному ущербу, если ее игнорировать.

## ОГЛАВЛЕНИЕ

Введение .....	I
Условные обозначения.....	II
Глава 1 Важные указания .....	1-1
Глава 2 Стреловое исполнение S .....	2-1
Глава 3 Стреловое исполнение SW .....	3-1
Глава 4 Стреловое исполнение SF .....	4-1





# ZOOMLION

Таблицы грузоподъемности гусеничного крана

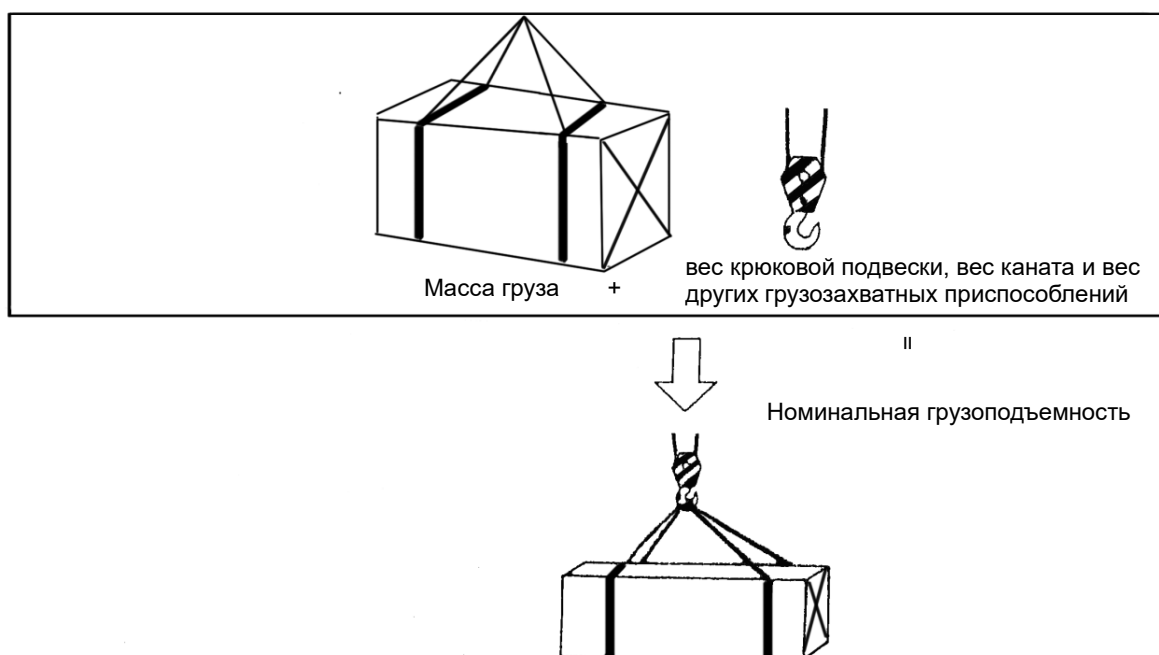
Глава 1 Важные указания





## Глава 1 Важные указания

1. В таблицах грузоподъемности единица измерения грузоподъемности: т.
2. Приведенные в таблицах значения грузоподъемности применимы к работе в круговой зоне 360 градусов.
3. Приведенные в таблицах значения грузоподъемности являются максимальной грузоподъемностью в соответствующем стреловом исполнении и в определенных рабочих условиях, включают в себя массу груза, вес крюковой подвески, вес каната и вес других грузозахватных приспособлений.



4. Значения вылета, приведенные в таблицах грузоподъемности измеряются по горизонтали от оси крюковой подвески до оси вращения поворотной платформы при подъеме груза.
5. Приведенные в таблицах значения грузоподъемности являются грузоподъемностями в соответствующих стреловых исполнениях на ровной горизонтальной площадке с твердым покрытием.
6. При работе с установленным на стреле гусакром грузоподъемность на гусаке равна грузоподъемности на стреле на одинаковом вылете, но максимальная грузоподъемность на гусаке при кратности запасовки 1 не превышает 12,5 т, а при кратности запасовки 2 не превышает 25 т.



# ZOOMLION

Таблицы грузоподъемности гусеничного крана

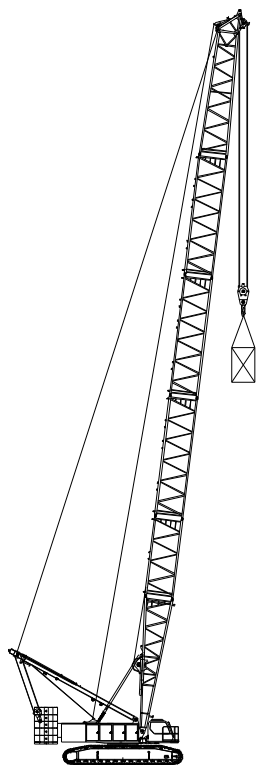
Глава 2 Стреловое исполнение S



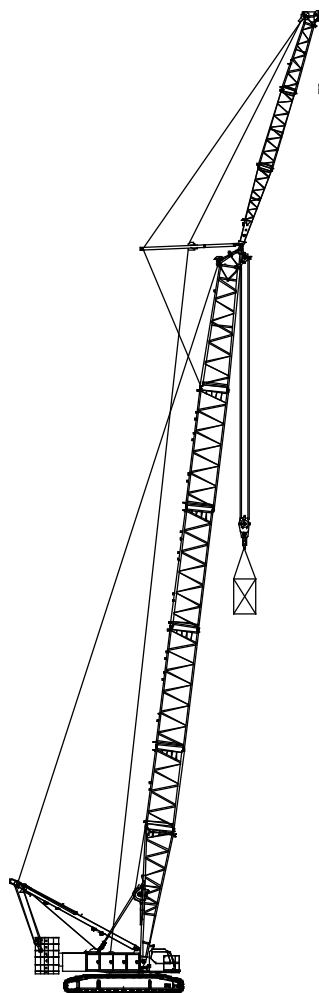


## 1. Схемы стреловых исполнений

С



Стреловое исполнение S  
(на стреле не установлен гусек)



Стреловое исполнение S  
(на стреле установлен жесткий  
гусек)

S

## 2. Таблицы грузоподъемности

### Стреловое исполнение S

Масса противовеса на поворотной платформе: 69,5 т / 77,5 т, масса балласта: 20 т, работа в круглой зоне 360°

Вылет (м)	Длина стрелы (м)											Вылет (м)
	20	23	26	29	32	35	38	41	44	47	50	
5	200											5
6	194	183	174									6
7	175	170	165	154	144							7
8	153	152	145	140	136	131	121					8
9	128	129	125	122	118	115	112	110	110	98,7		9
10	109	109	109	108	105	102	99,9	106	103	98,7	98,7	10
11	93,5	93,5	93,5	93,1	91,9	90,7	89,0	95,7	93,5	91,4	89,4	11
12	83,2	83,2	83,2	83,2	83,2	83,1	81,7	87,1	85,2	83,4	81,7	12
13	73,4	73,5	73,4	73,4	73,4	73,3	72,7	78,3	77,4	75,8	74,3	13
14	66,9	67	66,9	66,9	66,8	66,8	66,7	72,5	72,2	70,8	69,4	14
15	60,2	60,3	60,2	60,2	60,1	60,1	60,0	65,2	65	64,4	63,8	15
16	55,7	55,8	55,7	55,7	55,6	55,6	55,5	60,4	60,2	60,1	60	16
17	50,8	50,9	50,8	50,8	50,7	50,7	50,6	55,1	54,9	54,8	54,7	17
18	47,5	47,6	47,6	47,6	47,5	47,4	47,3	51,5	51,4	51,2	51,1	18
19	43,8	43,8	43,8	43,8	43,7	43,6	43,6	47,4	47,3	47,2	47	19
20		41,3	41,3	41,3	41,2	41,1	41,1	44,7	44,6	44,5	44,3	20
22			36,4	36,4	36,3	36,2	36,1	39,4	39,3	39,1	38,9	22
24			32,4	32,4	32,3	32,3	32,2	35,1	35	34,8	34,6	24
26				29,1	29	29	28,9	31,5	31,4	31,3	31,1	26
28					26,3	26,2	26,1	28,5	28,4	28,3	28,1	28
30						23,9	23,8	26	25,9	25,7	25,5	30
32						21,8	21,7	23,8	23,7	23,5	23,4	32
34							20	21,9	21,8	21,6	21,4	34
36								20,2	20,1	20	19,8	36
38									18,6	18,5	18,3	38
40									17,2	17,1	16,9	40
42										15,9	15,7	42
44											14,7	44
	Противовес + балласт: 69,5 т + 20 т							Противовес + балласт: 77,5 т + 20 т				



Вылет (м)	Длина стрелы (м)												Вылет (м)
	53	56	59	62	65	68	71	74	77	80	83	86	
10	87												10
11	87	85,6											11
12	79,9	78,2	75,1	75,1	71,3	63,1							12
13	72,8	71,4	69,3	68,6	66,3	62,3	58						13
14	68	66,8	65,5	64,2	63	61,7	57,2	52,6	47,3				14
15	62,6	61,5	60,3	59,2	58,1	56,9	54,6	51,5	46,3	42,7			15
16	59	57,9	56,8	55,8	54,8	53,7	52,8	50,8	45,7	42,1	38,8		16
17	54,1	53,6	52,7	51,8	50,9	49,9	49	47,7	44,7	41,2	38	33,8	17
18	50,9	50,8	50	49,1	48,3	47,3	46,5	45,7	44,1	40,6	37,5	33,3	18
19	46,8	46,7	46,3	45,9	45,1	44,2	43,4	42,7	41,6	39,7	36,7	32,6	19
20	44,1	44	43,8	43,7	43	42,2	41,4	40,7	39,9	39,1	36,1	32,1	20
22	38,8	38,6	38,5	38,3	38,1	37,9	37,2	36,5	35,8	35,1	34,5	30,9	22
24	34,5	34,3	34,1	34	33,8	33,6	33,4	33	32,4	31,7	31,1	29,8	24
26	30,9	30,8	30,6	30,4	30,2	30	29,8	29,7	29,4	28,8	28,2	27,6	26
28	27,9	27,8	27,6	27,4	27,2	27	26,8	26,7	26,4	26,2	25,7	25,1	28
30	25,4	25,2	25	24,8	24,7	24,5	24,3	24,1	23,9	23,7	23,5	22,9	30
32	23,2	23	22,8	22,6	22,5	22,3	22,1	21,9	21,7	21,5	21,3	21	32
34	21,3	21,1	20,9	20,7	20,6	20,3	20,2	20	19,8	19,6	19,4	19,1	34
36	19,6	19,4	19,2	19,1	18,9	18,7	18,5	18,3	18,1	17,9	17,7	17,5	36
38	18,1	18	17,7	17,6	17,4	17,2	17	16,8	16,6	16,4	16,2	16	38
40	16,8	16,6	16,4	16,2	16,1	15,8	15,7	15,5	15,2	15	14,8	14,6	40
42	15,6	15,4	15,2	15	14,9	14,7	14,5	14,3	14	13,9	13,6	13,4	42
44	14,5	14,4	14,1	14	13,8	13,6	13,4	13,2	13	12,8	12,6	12,3	44
46	13,5	13,4	13,2	13	12,8	12,6	12,4	12,2	12	11,8	11,5	11,3	46
48		12,5	12,3	12,1	11,9	11,7	11,5	11,3	11,1	10,8	10,6	10,3	48
50		11,7	11,5	11,3	11,1	10,9	10,7	10,5	10,2	9,9	9,7	9,4	50
52			10,7	10,5	10,3	10,1	9,9	9,6	9,4	9,1	8,9	8,6	52
54				9,8	9,6	9,4	9,1	8,9	8,6	8,4	8,2	7,9	54
56					8,9	8,7	8,4	8,2	7,9	7,7	7,5	7,2	56
58					8,3	8	7,8	7,6	7,3	7,1	6,8	6,6	58
60						7,4	7,2	7	6,7	6,5	6,2	6	60
62							6,6	6,4	6,2	5,9	5,7	5,4	62
64								5,9	5,6	5,4	5,2	4,9	64
66								5,4	5,2	4,9	4,7	4,4	66
68									4,7	4,5	4,2	4	68
70										4	3,8	3,5	70
	Противовес + балласт: 77,5 т + 20 т												



### ВНИМАНИЕ

- (1) При работе с установленным на стреле гусаком, грузоподъемность на гусаке равна грузоподъемности на стреле на одинаковом вылете, но максимальная грузоподъемность не превышает 25 т.
- (2) Когда на стреле установлен гусак, грузоподъемность на стреле одинакова с ее грузоподъемностью в режиме работы без гусака.

### Стреловое исполнение S

Масса противовеса на поворотной платформе: 69,5 т / 77,5 т, масса балласта: 20 т, уклон площадки составляет 1°

Вылет (м)	Длина стрелы (м)												Вылет (м)
	20	23	26	29	32	35	38	41	44	47	50		
7	157,0	143,0	131,0										7
8	131,0	127,0	123,0	119,0	110,0								8
9	112,0	109,0	106,0	103,0	101,0	98,4	92,8						9
10	98,0	95,7	93,3	91,2	89,0	87,0	85,0	84,8	78,8	73,2			10
11	86,9	85,0	83,1	81,3	79,5	77,8	76,2	80,0	77,7	72,1	67,4		11
12	77,8	76,4	74,8	73,3	71,8	70,3	68,9	72,6	71,1	69,7	66,4		12
14	62,5	62,5	62,2	61,1	59,9	58,8	57,8	60,9	59,8	58,8	57,7		14
16	51,9	52,0	51,9	51,9	51,2	50,4	49,5	52,3	51,4	50,6	49,7		16
18	44,2	44,2	44,2	44,2	44,1	43,9	43,2	45,7	45,0	44,2	43,5		18
20		38,3	38,3	38,3	38,2	38,1	38,0	40,5	39,8	39,2	38,5		20
22			33,7	33,7	33,5	33,4	33,3	35,8	35,6	35,1	34,5		22
24			29,9	29,9	29,8	29,7	29,6	31,8	31,6	31,5	31,1		24
26				26,8	26,7	26,6	26,5	28,5	28,3	28,2	28,0		26
28					24,1	24,0	23,9	25,7	25,6	25,4	25,2		28
30						21,8	21,7	23,3	23,2	23,0	22,8		30
32						19,8	19,8	21,3	21,1	21,0	20,8		32
34							18,1	19,5	19,4	19,2	19,0		34
36								17,9	17,8	17,6	17,4		36
38									16,4	16,3	16,0		38
40									15,1	15,0	14,8		40
42										13,9	13,7		42
44											12,7		44
	Противовес + балласт: 69,5 т + 20 т							Противовес + балласт: 77,5 т + 20 т					

Вылет (м)	Длина стрелы (м)								Вылет (м)
	53	56	59	62	65	68	71	74	
10									10
11	62,7	58,8							11
12	61,9	57,9	53,8	50,5	47,3	44,0			12
14	56,6	55,6	52,4	49,1	46,1	42,8	40,0	37,6	14
16	48,8	48,0	47,1	46,3	44,8	41,7	39,0	36,6	16
18	42,7	42,0	41,3	40,6	39,9	39,2	38,1	35,7	18
20	37,9	37,3	36,6	36,0	35,3	34,7	34,1	33,5	20
22	33,9	33,3	32,7	32,2	31,6	31,0	30,5	29,9	22
24	30,6	30,1	29,5	29,0	28,5	27,9	27,4	26,9	24
26	27,8	27,3	26,8	26,3	25,8	25,3	24,8	24,4	26
28	25,0	24,8	24,4	24,0	23,5	23,0	22,6	22,2	28
30	22,6	22,5	22,2	21,9	21,5	21,1	20,7	20,2	30
32	20,6	20,4	20,2	20,0	19,8	19,3	18,9	18,5	32
34	18,8	18,6	18,4	18,2	18,0	17,8	17,4	17,0	34
36	17,3	17,1	16,8	16,6	16,4	16,2	16,0	15,7	36
38	15,9	15,7	15,4	15,2	15,0	14,8	14,6	14,4	38
40	14,6	14,4	14,2	14,0	13,8	13,6	13,4	13,2	40
42	13,5	13,3	13,1	12,9	12,7	12,5	12,2	12,0	42
44	12,5	12,3	12,1	11,9	11,7	11,4	11,2	11,0	44
46	11,6	11,4	11,2	11,0	10,8	10,5	10,3	10,1	46
48		10,6	10,3	10,1	9,9	9,7	9,5	9,3	48
50		9,8	9,6	9,4	9,2	8,9	8,7	8,5	50
52			8,9	8,7	8,5	8,2	8,0	7,8	52
54				8,0	7,8	7,6	7,4	7,2	54
56					7,2	7,0	6,8	6,6	56
58					6,7	6,4	6,2	6,0	58
60						5,9	5,7	5,5	60
62							5,2	5,0	62
64								4,6	64
	Противовес + балласт: 77,5 т + 20 т								

**Стреловое исполнение S**

Масса противовеса на поворотной платформе: 69,5 т / 77,5 т, масса балласта: 20 т, уклон площадки составляет 2°

Вылет (м)	Длина стрелы (м)											Вылет (м)
	20	23	26	29	32	35	38	41	44	47	50	
7	98,0	90,1										7
8	91,8	91,2	92,8	92,4	92,1							8
9	79,4	87,7	81,3	95,6	90,7	83,8	77,7					9
10	76,3	78,5	86,1	84,7	82,4	80,2	76,4	70,8	65,9	61,2		10
11	82,1	80,2	77,9	75,9	74,0	72,2	70,4	69,7	64,8	60,4	56,3	11
12	74,1	72,2	70,4	68,8	67,1	65,5	64,0	67,2	64,0	59,6	55,6	12
14	61,1	60,3	59,0	57,7	56,4	55,2	54,1	56,9	55,7	54,5	53,4	14
16	50,7	50,8	50,6	49,6	48,5	47,6	46,6	49,2	48,2	47,3	46,3	16
18	43,2	43,2	43,2	43,2	42,4	41,6	40,9	43,1	42,3	41,5	40,7	18
20		37,5	37,4	37,4	37,3	36,9	36,3	38,3	37,6	37,0	36,2	20
22			32,9	32,9	32,7	32,7	32,5	34,4	33,8	33,2	32,5	22
24			29,2	29,2	29,1	29,0	28,9	31,0	30,6	30,0	29,4	24
26				26,1	26,0	25,9	25,8	27,8	27,6	27,3	26,8	26
28					23,5	23,4	23,3	25,1	24,9	24,8	24,5	28
30						21,2	21,1	22,7	22,6	22,4	22,2	30
32						19,3	19,2	20,7	20,6	20,4	20,2	32
34							17,6	19,0	18,8	18,7	18,5	34
36								17,4	17,3	17,2	16,9	36
38									15,9	15,8	15,6	38
40									14,7	14,6	14,4	40
42										13,5	13,3	42
44											12,3	44
	Противовес + балласт: 69,5 т + 20 т							Противовес + балласт: 77,5 т + 20 т				

Вылет (м)	Длина стрелы (м)								Вылет (м)
	53	56	59	62	65	68	71	74	
10									10
11	52,4								11
12	51,8	48,5							12
14	50,4	47,2	44,0	41,3	38,7	36,1			14
16	45,4	44,5	43,0	40,2	37,8	35,2	29,7	27,6	16
18	40,0	39,2	38,4	37,7	36,8	34,3	27,6	25,1	18
20	35,6	34,9	34,2	33,6	32,9	32,3	27,2	24,2	20
22	31,9	31,3	30,7	30,1	29,5	28,9	26,8	23,8	22
24	28,9	28,3	27,8	27,2	26,7	26,2	24,2	22,6	24
26	26,3	25,8	25,3	24,8	24,3	23,8	21,7	21,5	26
28	24,1	23,6	23,1	22,6	22,2	21,7	19,9	19,5	28
30	22,0	21,7	21,2	20,8	20,3	19,9	18,3	17,8	30
32	20,0	19,9	19,5	19,1	18,7	18,3	16,8	16,4	32
34	18,3	18,1	17,9	17,6	17,3	16,8	16,4	15,1	34
36	16,8	16,6	16,3	16,1	15,9	15,6	15,2	13,9	36
38	15,4	15,2	15,0	14,8	14,6	14,3	14,0	12,9	38
40	14,2	14,0	13,8	13,6	13,4	13,1	12,9	12,7	40
42	13,1	12,9	12,7	12,5	12,3	12,0	11,8	11,6	42
44	12,1	11,9	11,7	11,5	11,3	11,1	10,8	10,6	44
46	11,2	11,0	10,8	10,6	10,4	10,2	10,0	9,7	46
48		10,2	10,0	9,8	9,6	9,3	9,1	8,9	48
50		9,5	9,2	9,0	8,8	8,6	8,4	8,2	50
52			8,5	8,3	8,1	7,9	7,7	7,5	52
54				7,7	7,5	7,3	7,1	6,9	54
56					6,9	6,7	6,5	6,3	56
58					6,4	6,1	5,9	5,7	58
60						5,6	5,4	5,2	60
62							4,9	4,7	62
64								4,3	64
	Противовес + балласт: 77,5 т + 20 т								

### Стреловое исполнение S

Масса противовеса на поворотной платформе: 69,5 т / 77,5 т, масса балласта: 20 т, уклон площадки составляет 3°

Вылет (м)	Длина стрелы (м)											Вылет (м)	
	20	23	26	29	32	35	38	41	44	47	50		
7												7	
8	82,6	81,6										8	
9	81,9	80,7	77,5	71,0	65,2							9	
10	78,3	75,7	73,3	70,9	68,3	66,3	64,6					10	
11	74,0	71,7	69,5	67,5	65,6	63,7	63,5	58,8	54,8	51,0		11	
12	70,4	68,4	66,4	64,6	62,8	61,2	59,6	57,9	54,0	50,3	46,9	12	
14	59,0	57,4	55,9	54,6	53,2	51,9	50,7	53,2	51,9	48,9	45,7	14	
16	49,6	49,4	48,2	47,1	46,0	44,9	43,9	46,2	45,2	44,2	43,2	16	
18	42,2	42,2	42,2	41,3	40,4	39,5	38,7	40,7	39,9	39,1	38,2	18	
20		36,6	36,5	36,5	35,9	35,2	34,4	36,3	35,6	34,9	34,1	20	
22			32,1	32,1	31,9	31,6	31,0	32,7	32,0	31,4	30,7	22	
24			28,4	28,5	28,3	28,3	28,1	29,7	29,1	28,5	27,9	24	
26				25,5	25,4	25,3	25,2	27,1	26,5	26,0	25,4	26	
28					22,9	22,8	22,7	24,4	24,3	23,9	23,3	28	
30						20,6	20,6	22,1	22,0	21,8	21,5	30	
32							18,8	18,7	20,2	20,0	19,9	19,7	32
34								17,1	18,5	18,3	18,2	18,0	34
36									17,0	16,8	16,7	16,5	36
38										15,5	15,3	15,1	38
40										14,3	14,1	13,9	40
42											13,1	12,9	42
44												11,9	44
	Противовес + балласт: 69,5 т + 20 т							Противовес + балласт: 77,5 т + 20 т					

Вылет (м)	Длина стрелы (м)								Вылет (м)
	53	56	59	62	65	68	71	74	
10									10
11									11
12	43,8								12
14	42,7	39,9							14
16	41,5	38,9	36,3	34,1	32,1	28,4			16
18	37,4	36,6	35,5	33,3	31,3	27,7	26,0	23,1	18
20	33,4	32,7	32,0	31,3	30,6	27,1	25,4	22,6	20
22	30,1	29,5	28,8	28,2	27,6	26,5	24,8	22,1	22
24	27,3	26,7	26,1	25,6	25,0	24,0	22,8	21,1	24
26	24,9	24,4	23,8	23,3	22,8	21,9	20,7	19,2	26
28	22,8	22,3	21,8	21,3	20,9	20,4	18,9	17,6	28
30	21,0	20,6	20,1	19,6	19,2	18,7	17,4	16,0	30
32	19,4	19,0	18,5	18,1	17,7	17,2	16,0	14,8	32
34	17,8	17,6	17,1	16,7	16,3	15,9	14,7	13,6	34
36	16,3	16,1	15,9	15,5	15,1	14,7	14,3	13,2	36
38	14,9	14,8	14,5	14,3	14,0	13,6	13,3	12,3	38
40	13,8	13,6	13,3	13,1	12,9	12,7	12,3	11,3	40
42	12,7	12,5	12,3	12,1	11,9	11,6	11,4	10,5	42
44	11,7	11,5	11,3	11,1	10,9	10,7	10,5	10,2	44
46	10,8	10,7	10,4	10,2	10,0	9,8	9,6	9,4	46
48		9,9	9,6	9,4	9,2	9,0	8,8	8,6	48
50		9,1	8,9	8,7	8,5	8,3	8,0	7,8	50
52			8,2	8,0	7,8	7,6	7,4	7,2	52
54				7,4	7,2	7,0	6,7	6,5	54
56					6,6	6,4	6,2	6,0	56
58					6,1	5,8	5,6	5,4	58
60						5,3	5,1	4,9	60
62							4,7	4,5	62
64								4,0	64
Противовес + балласт: 77,5 т + 20 т									



- (1) Приведенные в таблицах значения грузоподъемности включают в себя массу груза, вес крюковой подвески, стропа, каната и других грузозахватных приспособлений, масса груза должна быть меньше данного значения.
- (2) Значения, приведенные в таблицах грузоподъемности, основаны на определенных условиях работы, то есть на ровной площадке с твердым покрытием и с подвешенным грузом.
- (3) Пустые места таблицы, в которых не приведены значения грузоподъемности, являются запрещенной зоной, в этой зоне запрещается работа крана.
- (4) Выше приведены таблицы грузоподъемности для работы крана на площадке с разными уклонами. При работе крана согласно этим таблицам грузоподъемности угол наклона судно в поперечном направлении должен быть  $\leq 3^\circ$ , угол наклона судно в продольном направлении должен быть  $\leq 3^\circ$ , и скорость ветра не должна быть более 9,8 м/сек. При производстве работ краном необходимо выбрать безопасную нагрузку, оставляя достаточный запас нагрузки. Завод-изготовитель не несет ответственность за аварии, вызванные из-за внезапной ударной нагрузки при высоком коэффициенте нагрузки.



## Стреловое исполнение S (на стреле установлен жесткий гусек)

Единица измерения: т

Длина стрелы	29							
	12		18		24		30	
Вылет / угол установки гуська	10°	30°	10°	30°	10°	30°	10°	30°
7	104	104	104	104	104	104	104	104
8	104	104	104	104	104	104	104	104
9	104	104	104	104	104	104	104	104
10	103,6	102,7	102,7	101,2	101,5	99,5	100,4	97,7
11	89,2	88,4	88,3	87,1	87,2	85,5	86,1	83,8
12	78,1	77,4	77,2	76,1	76,2	74,7	75,1	73,1
14	62,1	61,6	61,3	60,4	60,3	59,1	59,3	57,8
16	51,1	50,7	50,3	49,6	49,4	48,4	48,4	47,2
18	43,1	42,7	42,3	41,7	41,4	40,6	40,5	39,5
20	37	36,7	36,2	35,7	35,3	34,7	34,4	33,6
22	32,1	31,9	31,4	31	30,5	30	29,6	29
24	28,2	28	27,5	27,2	26,6	26,2	25,7	25,3

**Стреловое исполнение S (на стреле установлен жесткий гусек)**

Единица измерения: т

Длина стрелы	32							
	12		18		24		30	
Вылет / угол установки гуська	10°	30°	10°	30°	10°	30°	10°	30°
7	104	104	104	104	104	104	104	104
8	104	104	104	104	104	104	104	104
9	104	104	104	104	104	104	104	104
10	103,7	102,8	102,8	101,3	101,7	99,7	100,6	97,9
11	89,3	88,5	88,4	87,1	87,4	85,6	86,3	84
12	78,1	77,4	77,3	76,2	76,3	74,7	75,3	73,2
14	62,1	61,6	61,3	60,4	60,4	59,2	59,4	57,8
16	51,1	50,6	50,3	49,6	49,4	48,4	48,5	47,2
18	43	42,6	42,3	41,7	41,4	40,6	40,5	39,5
20	36,9	36,6	36,2	35,7	35,3	34,7	34,5	33,6
22	32,1	31,8	31,4	30,9	30,5	30	29,7	29
24	28,2	27,9	27,5	27,1	26,7	26,2	25,8	25,2
26	24,9	24,7	24,2	23,9	23,4	23,1	22,6	22,2

**Стреловое исполнение S (на стреле установлен жесткий гусек)**

Единица измерения: т

Длина стрелы	35							
	12		18		24		30	
Вылет / угол установки гуська	10°	30°	10°	30°	10°	30°	10°	30°
8	91	91	91	91	91	91	91	91
9	91	91	91	91	91	91	91	91
10	91	91	91	91	91	91	91	91
11	89,3	88,5	88,4	87,2	87,5	85,7	86,5	84,1
12	78,2	77,5	77,3	76,2	76,4	74,8	75,4	73,4
14	62,1	61,5	61,3	60,4	60,4	59,2	59,5	57,9
16	51,1	50,6	50,3	49,6	49,5	48,4	48,6	47,3
18	43	42,6	42,3	41,7	41,5	40,6	40,6	39,5
20	36,9	36,5	36,2	35,7	35,4	34,7	34,6	33,6
22	32,1	31,7	31,4	30,9	30,6	30	29,8	29
24	28,2	27,9	27,5	27,1	26,7	26,2	25,9	25,3
26	24,9	24,7	24,3	23,9	23,5	23,1	22,7	22,2
28	22,2	22	21,5	21,3	20,8	20,4	20	19,6

**Стреловое исполнение S (на стреле установлен жесткий гусек)**

Единица измерения: т

Длина стрелы	38							
Длина гуська	12		18		24		30	
Вылет / угол установки гуська	10°	30°	10°	30°	10°	30°	10°	30°
8	78	78	78	78	78	78	78	78
9	78	78	78	78	78	78	78	78
10	78	78	78	78	78	78	78	78
11	78	78	78	78	78	78	78	78
12	78	77,4	77,3	76,2	76,4	74,8	75,5	73,4
14	62,1	61,5	61,3	60,4	60,5	59,2	59,6	58
16	51	50,5	50,3	49,6	49,5	48,4	48,6	47,3
18	43	42,6	42,3	41,6	41,5	40,6	40,7	39,5
20	36,8	36,5	36,2	35,6	35,4	34,6	34,6	33,6
22	32	31,7	31,3	30,9	30,6	29,9	29,8	29
24	28,1	27,8	27,5	27	26,7	26,2	26	25,3
26	24,9	24,6	24,2	23,9	23,5	23	22,8	22,2
28	22,2	22	21,5	21,2	20,8	20,4	20,1	19,6
30	19,9	19,7	19,2	19	18,5	18,2	17,8	17,4

## Стреловое исполнение S (на стреле установлен жесткий гусек)

Единица измерения: т

Длина стрелы	41							
	12		18		24		30	
Вылет / угол установки гуська	10°	30°	10°	30°	10°	30°	10°	30°
9	78	78	78	78	78	78	78	78
10	78	78	78	78	78	78	78	78
11	78	78	78	78	78	78	78	78
12	78	77,3	77,3	76,2	76,4	74,8	75,5	73,4
14	62	61,4	61,3	60,3	60,4	59,1	59,6	57,9
16	51	50,5	50,3	49,5	49,5	48,4	48,7	47,3
18	42,9	42,4	42,2	41,5	41,4	40,5	40,6	39,5
20	36,7	36,3	36,1	35,5	35,3	34,5	34,5	33,6
22	31,9	31,6	31,3	30,8	30,5	29,9	29,8	28,9
24	28	27,7	27,3	26,9	26,6	26,1	25,9	25,2
26	24,8	24,5	24,1	23,8	23,4	22,9	22,7	22,1
28	22	21,8	21,4	21,1	20,7	20,3	20	19,5
30	19,7	19,5	19,1	18,8	18,4	18,1	17,7	17,3
32	17,7	17,5	17,1	16,9	16,5	16,1	15,8	15,3

**Стреловое исполнение S (на стреле установлен жесткий гусек)**

Единица измерения: т

Длина стрелы	44							
Длина гуська	12		18		24		30	
Вылет / угол установки гуська	10°	30°	10°	30°	10°	30°	10°	30°
9	65	65	65	65	65	65	65	65
10	65	65	65	65	65	65	65	65
11	65	65	65	65	65	65	65	65
12	65	65	65	65	65	65	65	65
14	62	61,4	61,2	60,3	60,4	59,1	59,6	57,9
16	50,8	50,3	50,2	49,4	49,4	48,3	48,6	47,2
18	42,8	42,4	42,1	41,5	41,4	40,5	40,7	39,5
20	36,6	36,3	36	35,4	35,3	34,5	34,5	33,5
22	31,8	31,5	31,2	30,7	30,5	29,8	29,7	28,9
24	27,9	27,6	27,3	26,8	26,6	26	25,9	25,1
26	24,7	24,4	24	23,6	23,4	22,8	22,7	22
28	21,9	21,7	21,3	21	20,7	20,2	20	19,4
30	19,6	19,4	19	18,7	18,4	18	17,7	17,2
32	17,7	17,4	17,1	16,8	16,4	16	15,7	15,2
34	15,9	15,7	15,3	15,1	14,6	14,3	13,9	13,4

## Стреловое исполнение S (на стреле установлен жесткий гусек)

Единица измерения: т

Длина стрелы	47							
	12		18		24		30	
Вылет / угол установки гуська	10°	30°	10°	30°	10°	30°	10°	30°
9	65	65	65	65	65	65	65	65
10	65	65	65	65	65	65	65	65
11	65	65	65	65	65	65	65	65
12	65	65	65	65	65	65	65	65
14	61,9	61,3	61,2	60,3	60,4	59,1	59,6	57,9
16	50,8	50,3	50,1	49,3	49,4	48,3	48,6	47,2
18	42,7	42,2	42	41,4	41,3	40,4	40,6	39,4
20	36,5	36,1	35,9	35,3	35,2	34,4	34,5	33,5
22	31,7	31,3	31,1	30,6	30,4	29,7	29,7	28,8
24	27,8	27,5	27,2	26,7	26,5	25,9	25,8	25
26	24,6	24,3	24	23,6	23,3	22,8	22,6	21,9
28	21,9	21,6	21,3	20,9	20,6	20,1	20	19,3
30	19,5	19,3	19	18,6	18,3	17,9	17,7	17,1
32	17,5	17,3	17	16,7	16,3	15,9	15,6	15,1
34	15,8	15,6	15,2	15	14,6	14,2	13,8	13,3
36	14,3	14,1	13,7	13,4	13	12,6	12,2	11,8
38	12,9	12,7	12,2	12	11,5	11,2	10,8	10,4

**Стреловое исполнение S (на стреле установлен жесткий гусек)**

Единица измерения: т

Длина стрелы	50							
	12		18		24		30	
Вылет / угол установки гуська	10°	30°	10°	30°	10°	30°	10°	30°
10	52	52	52	52	52	52	52	52
11	52	52	52	52	52	52	52	52
12	52	52	52	52	52	52	52	52
14	52	52	52	52	52	52	52	52
16	50,7	50,2	50	49,2	49,3	48,2	48,6	47,1
18	42,6	42,1	42	41,3	41,3	40,3	40,5	39,3
20	36,4	36	35,8	35,2	35,1	34,3	34,4	33,3
22	31,5	31,2	30,9	30,4	30,3	29,5	29,6	28,7
24	27,6	27,3	27	26,6	26,4	25,8	25,7	24,9
26	24,4	24,1	23,8	23,4	23,2	22,6	22,5	21,8
28	21,7	21,4	21,1	20,7	20,5	20	19,8	19,2
30	19,4	19,1	18,8	18,5	18,2	17,7	17,5	16,9
32	17,4	17,1	16,8	16,5	16,2	15,8	15,5	14,9
34	15,6	15,4	15,1	14,8	14,4	14	13,7	13,1
36	14,1	13,9	13,5	13,2	12,8	12,4	12,1	11,6
38	12,7	12,5	12	11,8	11,3	11	10,6	10,2
40	11,4	11,2	10,8	10,5	10,1	9,8	9,4	9



## Стреловое исполнение S (на стреле установлен жесткий гусек)

Единица измерения: т

Длина стрелы	53							
	12		18		24		30	
Вылет / угол установки гуська	10°	30°	10°	30°	10°	30°	10°	30°
10	52	52	52	52	52	52	52	52
11	52	52	52	52	52	52	52	52
12	52	52	52	52	52	52	52	52
14	52	52	52	52	52	52	52	52
16	50,6	50	49,9	49,1	49,2	48,1	48,5	47
18	42,4	42	41,8	41,1	41,1	40,2	40,4	39,2
20	36,3	35,9	35,7	35,1	35	34,2	34,3	33,2
22	31,4	31,1	30,8	30,3	30,2	29,4	29,5	28,6
24	27,5	27,2	26,9	26,4	26,3	25,6	25,6	24,8
26	24,2	23,9	23,7	23,2	23,1	22,5	22,4	21,7
28	21,6	21,3	21	20,6	20,4	19,9	19,8	19,1
30	19,2	19	18,7	18,3	18,1	17,6	17,4	16,8
32	17,2	17	16,7	16,4	16,1	15,6	15,4	14,8
34	15,5	15,3	15	14,6	14,3	13,8	13,6	13
36	14	13,7	13,3	13	12,6	12,2	11,9	11,4
38	12,5	12,3	11,9	11,6	11,2	10,8	10,5	10,1
40	11,3	11	10,6	10,4	9,9	9,6	9,3	8,8
42	10,1	9,9	9,5	9,2	8,8	8,5	8,1	7,7

**Стреловое исполнение S (на стреле установлен жесткий гусек)**

Единица измерения: т

Длина стрелы	56							
	12		18		24		30	
Вылет / угол установки гуська	10°	30°	10°	30°	10°	30°	10°	30°
11	52	52	52	52	52	52	52	52
12	52	52	52	52	52	52	52	52
14	52	52	52	52	52	52	52	52
16	50,4	49,9	49,8	49	49,1	48	48,4	46,9
18	42,3	41,9	41,7	41	41,1	40,1	40,4	39,1
20	36,1	35,7	35,6	34,9	34,9	34,1	34,2	33,1
22	31,3	30,9	30,7	30,2	30,1	29,3	29,4	28,5
24	27,4	27	26,8	26,3	26,2	25,5	25,5	24,7
26	24,1	23,8	23,6	23,1	23	22,4	22,3	21,6
28	21,4	21,1	20,9	20,5	20,3	19,7	19,7	19
30	19,1	18,8	18,5	18,2	17,9	17,5	17,3	16,7
32	17,1	16,9	16,6	16,2	16	15,5	15,3	14,6
34	15,4	15,1	14,8	14,5	14,1	13,7	13,4	12,8
36	13,8	13,6	13,2	12,9	12,5	12,1	11,8	11,3
38	12,4	12,1	11,7	11,4	11,1	10,7	10,4	9,9
40	11,1	10,9	10,5	10,2	9,8	9,4	9,1	8,7
42	9,9	9,7	9,3	9,1	8,6	8,3	8	7,6
44	8,9	8,7	8,3	8	7,6	7,3	6,9	6,6

## Стреловое исполнение S (на стреле установлен жесткий гусек)

Единица измерения: т

Длина стрелы	59							
Длина гуська	12		18		24		30	
Вылет / угол установки гуська	10°	30°	10°	30°	10°	30°	10°	30°
12	52	52	52	52	52	52	52	52
14	52	52	52	52	52	52	52	52
16	52	52	52	52	52	52	52	52
18	42,2	41,7	41,6	40,9	40,9	39,9	40,2	39
20	36	35,6	35,4	34,8	34,8	33,9	34,1	33
22	31,1	30,7	30,5	30	29,9	29,2	29,3	28,3
24	27,2	26,8	26,6	26,1	26	25,3	25,4	24,5
26	23,9	23,6	23,4	22,9	22,8	22,2	22,2	21,4
28	21,2	20,9	20,7	20,3	20,1	19,6	19,5	18,8
30	18,9	18,7	18,4	18	17,8	17,3	17,2	16,5
32	16,9	16,7	16,4	16	15,8	15,2	15,1	14,4
34	15,2	14,9	14,6	14,2	13,9	13,4	13,2	12,6
36	13,6	13,3	13	12,6	12,3	11,9	11,6	11,1
38	12,1	11,9	11,5	11,2	10,9	10,5	10,2	9,7
40	10,8	10,6	10,2	10	9,6	9,2	8,9	8,5
42	9,7	9,5	9,1	8,8	8,4	8,1	7,8	7,4
44	8,6	8,4	8,1	7,8	7,4	7,1	6,8	6,4
46	7,7	7,5	7,1	6,9	6,5	6,2	5,8	5,5

**Стреловое исполнение S (на стреле установлен жесткий гусек)**

Единица измерения: т

Длина стрелы	62							
	12		18		24		30	
Вылет / угол установки гуська	10°	30°	10°	30°	10°	30°	10°	30°
12	39	39	39	39	39	39	39	39
14	39	39	39	39	39	39	39	39
16	39	39	39	39	39	39	39	39
18	39	39	39	39	39	39	39	39
20	35,8	35,4	35,2	34,6	34,6	33,8	34	32,9
22	31	30,6	30,4	29,9	29,8	29	29,2	28,2
24	27	26,7	26,5	26	25,9	25,2	25,3	24,4
26	23,8	23,5	23,2	22,8	22,6	22	22	21,3
28	21,1	20,8	20,5	20,1	19,9	19,4	19,4	18,7
30	18,7	18,5	18,2	17,8	17,6	17,1	17	16,3
32	16,7	16,5	16,2	15,8	15,6	15	14,9	14,2
34	15	14,7	14,4	14	13,8	13,3	13,1	12,5
36	13,4	13,1	12,8	12,4	12,1	11,7	11,5	10,9
38	11,9	11,7	11,3	11	10,7	10,3	10	9,5
40	10,7	10,4	10,1	9,8	9,4	9	8,8	8,3
42	9,5	9,3	8,9	8,6	8,3	7,9	7,6	7,2
44	8,4	8,2	7,9	7,6	7,2	6,9	6,6	6,2
46	7,5	7,3	6,9	6,7	6,3	6	5,6	5,3
48	6,6	6,4	6,1	5,8	5,4	5,1	4,8	4,5

## Стреловое исполнение S (на стреле установлен жесткий гусек)

Единица измерения: т

Длина стрелы	65							
	12		18		24		30	
Вылет / угол установки гуська	10°	30°	10°	30°	10°	30°	10°	30°
12	39	39	39	39	39	39	39	39
14	39	39	39	39	39	39	39	39
16	39	39	39	39	39	39	39	39
18	39	39	39	39	39	39	39	38,3
20	35,7	35,3	35,1	34,5	34,5	33,6	33,8	32,8
22	30,8	30,5	30,3	29,7	29,7	28,9	29,1	28,1
24	26,9	26,5	26,3	25,8	25,7	25,1	25,1	24,3
26	23,6	23,3	23,1	22,6	22,5	21,9	21,9	21,1
28	20,9	20,6	20,4	20	19,8	19,2	19,2	18,5
30	18,6	18,3	18,1	17,7	17,5	17	16,9	16,1
32	16,6	16,3	16,1	15,7	15,4	14,9	14,8	14,1
34	14,8	14,6	14,2	13,9	13,6	13,1	13	12,3
36	13,2	12,9	12,6	12,2	12	11,5	11,3	10,7
38	11,8	11,5	11,2	10,8	10,5	10,1	9,9	9,3
40	10,4	10,2	9,9	9,6	9,2	8,8	8,6	8,1
42	9,3	9,1	8,7	8,4	8,1	7,7	7,5	7
44	8,2	8	7,7	7,4	7	6,7	6,4	6
46	7,3	7,1	6,7	6,5	6,1	5,8	5,5	5,1
48	6,4	6,2	5,9	5,6	5,3	5	4,6	4,3
50	5,6	5,5	5,1	4,9	4,5	4,2	3,8	3,5

**Стреловое исполнение S (на стреле установлен жесткий гусек)**

Единица измерения: т

Длина стрелы	68							
	12		18		24		30	
Вылет / угол установки гуська	10°	30°	10°	30°	10°	30°	10°	30°
12	39	39	39	39	39	39	39	39
14	39	39	39	39	39	39	39	39
16	39	39	39	39	39	39	39	39
18	39	39	39	39	39	38,8	38,7	37,7
20	35,5	35,1	34,9	34,3	34,1	33,4	33,2	32,2
22	30,7	30,3	30,1	29,6	29,5	28,8	28,8	27,9
24	26,7	26,3	26,2	25,7	25,6	24,9	25	24,1
26	23,4	23,1	22,9	22,5	22,3	21,7	21,8	21
28	20,7	20,4	20,2	19,8	19,6	19,1	19,1	18,3
30	18,4	18,1	17,9	17,5	17,3	16,7	16,7	15,9
32	16,4	16,1	15,9	15,4	15,2	14,7	14,6	13,9
34	14,6	14,3	14	13,6	13,4	12,9	12,7	12,1
36	12,9	12,7	12,4	12	11,7	11,2	11,1	10,5
38	11,5	11,3	10,9	10,6	10,3	9,9	9,7	9,1
40	10,2	10	9,6	9,3	9	8,6	8,4	7,9
42	9,1	8,8	8,5	8,2	7,9	7,5	7,3	6,8
44	8	7,8	7,4	7,2	6,8	6,5	6,2	5,8
46	7,1	6,8	6,5	6,2	5,9	5,5	5,3	4,9
48	6,2	6	5,6	5,4	5	4,7	4,4	4
50	5,4	5,2	4,8	4,6	4,2	3,9	3,6	3,3
52	4,7	4,5	4,1	3,9	3,5	3,3	2,9	2,6
54	4	3,8	3,4	3,2	2,8	2,6	2,3	2

## Стреловое исполнение S (на стреле установлен жесткий гусек)

Единица измерения: т

Длина стрелы	71							
	12		18		\		\	
Вылет / угол установки гуська	10°	30°	10°	30°				
14	39	39	39	39				
16	39	39	39	39				
18	39	39	39	39				
20	35,2	34,9	34,5	33,9				
22	30,5	30,1	29,9	29,4				
24	26,5	26,2	26	25,5				
26	23,3	23	22,8	22,3				
28	20,6	20,3	20,1	19,6				
30	18,2	17,9	17,7	17,3				
32	16,2	15,9	15,6	15,2				
34	14,4	14,1	13,8	13,4				
36	12,7	12,5	12,2	11,8				
38	11,3	11,1	10,8	10,4				
40	10	9,8	9,4	9,1				
42	8,8	8,6	8,3	8				
44	7,8	7,6	7,2	7				
46	6,9	6,6	6,3	6				
48	6	5,8	5,4	5,2				
50	5,2	5	4,6	4,4				
52	4,5	4,3	3,9	3,7				
54	3,8	3,6	3,2	3				
56	3,2	3	2,6	2,4				



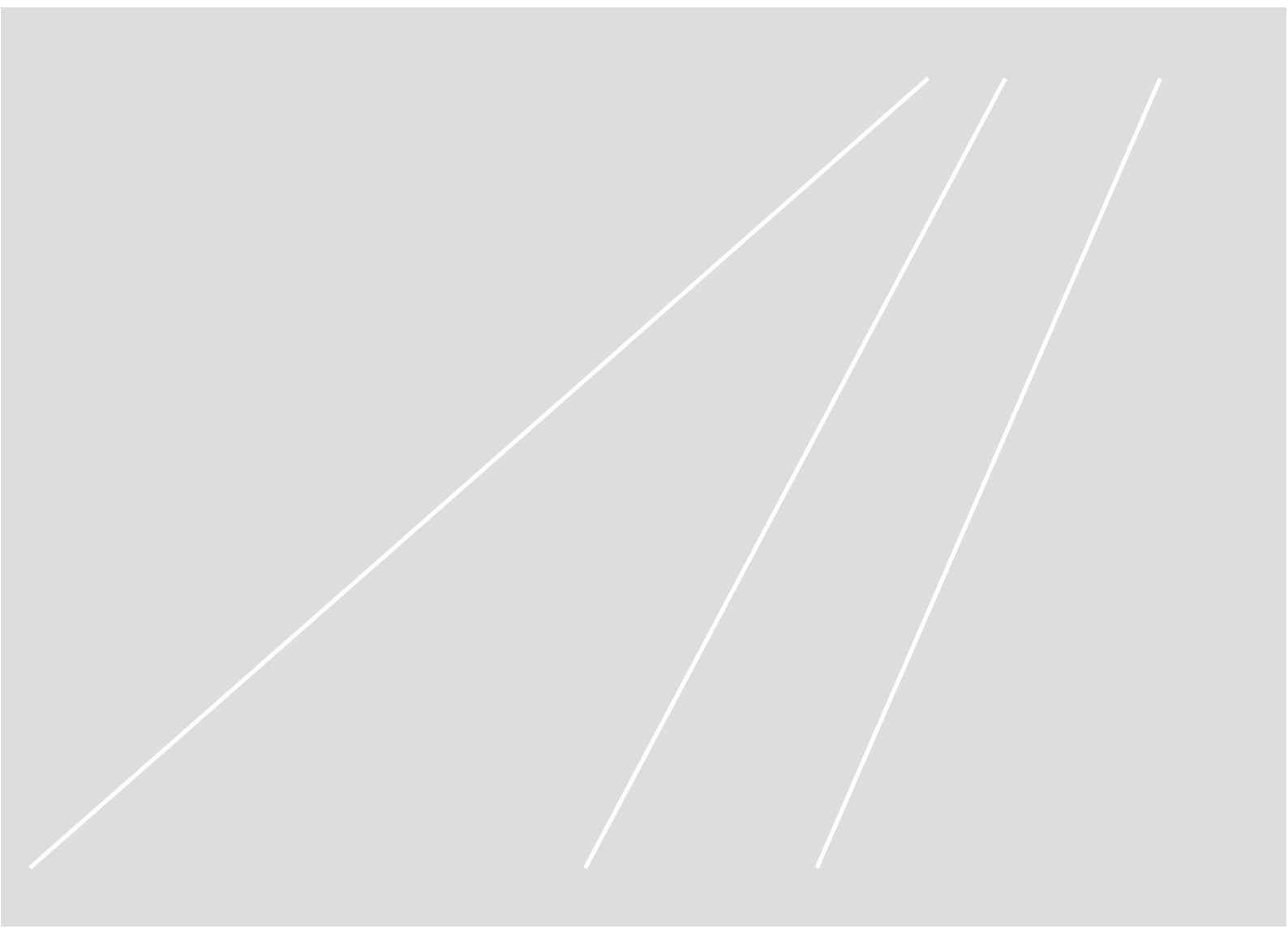
- (1) Приведенные в таблицах значения грузоподъемности включают в себя вес крюковой подвески, стропа, каната и других грузозахватных приспособлений, масса груза должна быть меньше данного значения.
- (2) Значения, приведенные в таблицах грузоподъемности, основаны на определенных условиях работы, то есть на ровной площадке с твердым покрытием и с подвешенным грузом.
- (3) Пустые места таблицы, в которых не приведены значения грузоподъемности, являются запрещенной зоной, в этой зоне запрещается работа крана.
- (4) В стреловых исполнениях SF (на стреле установлена главная крюковая подвеска) и S (на стреле установлен жесткий гусек) между блоками главной крюковой подвески в головной части стрелы следует запасовывать канат лебедки H2, расположенной на корневой секции стрелы, а между блоками вспомогательной крюковой подвески в головной части жесткого гуська следует запасовывать канат лебедки H1. Несоблюдение этого правила может принести риск беспорядочности ветвей каната и повреждений каната.



# ZOOMLION

Таблицы грузоподъемности гусеничного крана

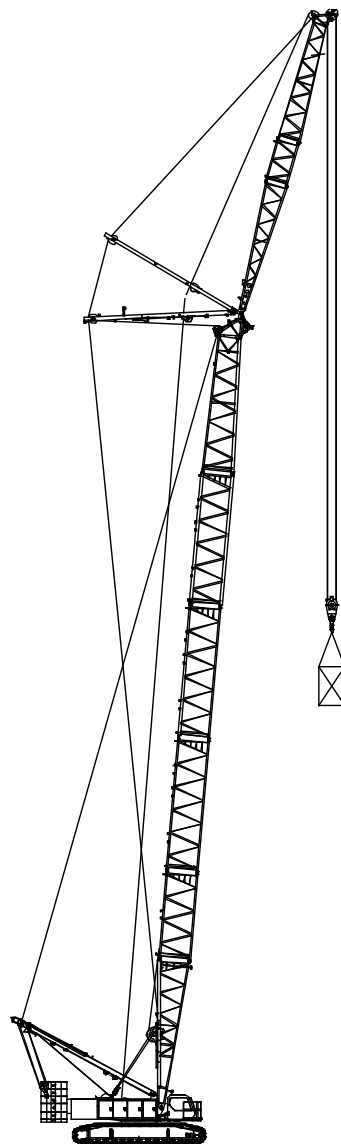
Глава 3 Стреловое исполнение SW





## 1. Схема стрелового исполнения

起重机说明



Стреловое исполнение SW

SW

## 2. Таблицы грузоподъемности

### Стреловое исполнение SW

Длина стрелы: 23 м										
Длина гуська	21 м			24 м			27 м			Длина гуська
Угол стрелы Вылет	85°	75°	65°	85°	75°	65°	85°	75°	65°	Угол стрелы Вылет
12	70			64			59			12
14	63,1			62,2			58,2			14
16	54,1			54			52,8			16
18	46,6	44,7		46,5			46,4			18
20	40,8	39,2		40,8	39,2		40,7			20
22	36,3	34,9		36,3	34,8		36,2	34,7		22
24	32,6	31,3		32,6	31,3		32,6	31,2		24
26		28,5	27,3	29,6	28,5		29,6	28,4		26
28		26	25		25,9	24,9	27	25,9		28
30			23		23,9	23	24,8	23,8	22,8	30
32			21,3			21,2		22	21,1	32
34						19,7		20,5	19,6	34
36									18,3	36
38									17,1	38

Длина стрелы: 23 м										
Длина гуська Угол стрелы Вылет	30 м			33 м			36 м			Длина гуська Угол стрелы Вылет
	85°	75°	65°	85°	75°	65°	85°	75°	65°	
14	52,4			46,4						14
16	51,7			46,4			38,7			16
18	46,3			45,1			37,9			18
20	40,6			40,5			36,5			20
22	36,1	34,6		36,1			35,3			22
24	32,5	31,1		32,4	31		32,4			24
26	29,5	28,2		29,4	28,1		29,4	28,1		26
28	27	25,8		26,9	25,7		26,9	25,7		28
30	24,8	23,7	22,7	24,7	23,6		24,7	23,6		30
32	22,9	21,9	21	22,9	21,9	20,9	22,9	21,9		32
34		20,4	19,5	21,2	20,4	19,4	21,2	20,3	19,3	34
36		19,1	18,2	19,8	19	18,1	19,8	19	18	36
38			17		17,8	16,9	18,6	17,8	16,9	38
40			16		16,6	15,9		16,6	15,9	40
42						15		15,7	15	42
44						14,1			14,1	44
46									13,4	46

Длина стрелы: 23 м										
Длина гуська Угол стрелы Вылет	39 м			42 м			45 м			Длина гуська Угол стрелы Вылет
	85°	75°	65°	85°	75°	65°	85°	75°	65°	
16	33,8			30,5						16
18	33,6			30,3			25,2			18
20	33,4			30			24,9			20
22	32,7			29,8			24,3			22
24	31,7			28,9			23,4			24
26	29,3	27,9		28			22,7			26
28	26,8	25,6		26,7	25,4		21,9	21,2		28
30	24,6	23,5		24,6	23,3		21,3	21,2		30
32	22,8	21,8		22,7	21,6		20,7	21,2		32
34	21,2	20,2		21,1	20,1		20,3	20		34
36	19,7	18,8	17,9	19,6	18,7		19,5	18,6		36
38	18,5	17,7	16,8	18,4	17,6	16,6	18,3	17,4		38
40	17,4	16,6	15,8	17,3	16,5	15,6	17,2	16,4	15,5	40
42	16,4	15,6	14,9	16,3	15,5	14,8	16,2	15,4	14,6	42
44		14,7	14	15,3	14,6	14	15,3	14,5	13,8	44
46		14	13,3		13,9	13,2	14,4	13,8	13	46
48			12,6		13,1	12,5		13	12,4	48
50			11,9			11,8		12,4	11,7	50
52						11,3			11,2	52
54									10,6	54

Длина стрелы: 23 м										
Длина гуська	48 м			51 м			54 м			Длина гуська
Угол стрелы Вылет	85°	75°	65°	85°	75°	65°	85°	75°	65°	Угол стрелы Вылет
18	22,8									18
20	22,5			20,4			17,2			20
22	22,2			20,1			16,6			22
24	21,4			19,4			16			24
26	20,6			18,8			15,4			26
28	20			18,1			14,9			28
30	19,3	19		17,5			14,3			30
32	18,8	18,9		16,9	16,9		13,9	14,6		32
34	18,3	18,9		16,5	16,8		13,4	14,3		34
36	17,9	18,5		16	16,7		13	13,9		36
38	17,4	17,3		15,6	16,5		12,6	13,4		38
40	17,1	16,3		15,3	16		12,3	13		40
42	16,1	15,3	14,5	14,9	15,2	14,3	12	12,6		42
44	15,2	14,4	13,7	14,7	14,3	13,6	11,7	12,3	12,5	44
46	14,3	13,7	12,9	14	13,6	12,8	11,4	12	12,5	46
48	13,6	12,9	12,2	13,5	12,8	12,1	11	11,7	12,1	48
50	12,9	12,3	11,6	12,8	12,2	11,5	10,6	11,4	11,4	50
52		11,6	11,1	12,2	11,5	10,9	10,1	11,1	10,9	52
54		11,1	10,5		11	10,4	9,9	10,6	10,3	54
56			10		10,5	10	9,6	10,2	9,9	56
58			9,6			9,5		9,9	9,4	58
60						9		9,5	9	60
62									8,6	62
64									8,2	64

Длина стрелы: 23 м										
Длина гуська	57 м			60 м			63 м			Длина гуська
Угол стрелы Вылет	85°	75°	65°	85°	75°	65°	85°	75°	65°	Угол стрелы Вылет
20	15,9									20
22	15,3			13,9			11,6			22
24	14,6			13,3			11,1			24
26	14			12,7			10,6			26
28	13,5			12,3			10,1			28
30	13			11,7			9,8			30
32	12,6			11,3			9,3			32
34	12,1	13		10,9			8,9			34
36	11,7	12,6		10,5	11,3		8,6	9,4		36
38	11,3	12,2		10,2	11		8,3	9		38
40	11,1	11,7		9,9	10,5		8	8,6		40
42	10,7	11,3		9,6	10,2		7,7	8,4		42
44	10,4	11,1		9,3	9,9		7,5	8		44
46	10,2	10,8	11,2	9	9,6		7,3	7,8		46
48	10	10,5	11,1	8,8	9,3	9,9	7,1	7,5		48
50	9,5	10,2	10,7	8,5	9	9,6	6,9	7,3	7,7	50
52	9,1	10	10,4	8,1	8,8	9,3	6,5	7,1	7,5	52
54	8,7	9,5	10,2	7,8	8,6	9	6,2	6,9	7,3	54
56	8,5	9,1	9,8	7,4	8,1	8,8	6	6,6	7,1	56
58	8,2	8,7	9,3	7,2	7,8	8,5	5,8	6,2	6,9	58
60		8,5	8,9	6,8	7,4	8,1	5,6	6	6,5	60
62		8,2	8,6	6,4	7,2	7,7	5,4	5,8	6,2	62
64			8,2		6,9	7,4	5,1	5,6	6	64
66			7,8		6,7	7,2		5,4	5,7	66
68						6,9		5,2	5,5	68
70						6,7			5,4	70
72									5,2	72



Длина стрелы: 23 м										
Длина гуська Угол стрелы Вылет	66 м			\			\			Длина гуська Угол стрелы Вылет
	85°	75°	65°							
22	10,5									22
24	10									24
26	9,6									26
28	9,1									28
30	8,7									30
32	8,4									32
34	8									34
36	7,7									36
38	7,4	8,1								38
40	7,2	7,7								40
42	6,9	7,4								42
44	6,6	7,2								44
46	6,4	6,9								46
48	6,2	6,6								48
50	6	6,4								50
52	5,8	6,2	6,6							52
54	5,6	6	6,4							54
56	5,4	5,9	6,2							56
58	5,1	5,6	6							58
60	4,9	5,4	5,8							60
62	4,7	5,1	5,6							62
64	4,4	4,9	5,3							64
66	4,1	4,7	5,1							66
68	3,8	4,5	4,9							68
70		4,2	4,7							70
72		4	4,6							72
74			4,3							74

Длина стрелы: 26 м										
Длина гуська Угол стрелы Вылет	21 м			24 м			27 м			Длина гуська Угол стрелы Вылет
	85°	75°	65°	85°	75°	65°	85°	75°	65°	
14	64,4			64,3			59,7			14
16	54			54			53,9			16
18	46,5			46,5			46,4			18
20	40,8	39		40,7	38,8		40,7			20
22	36,3	34,6		36,3	34,5		36,2	34,4		22
24	32,6	31,2		32,6	31,1		32,6	31		24
26		28,3		29,6	28,2		29,5	28,1		26
28		25,9	24,6		25,8	24,6	27	25,7		28
30			22,7		23,7	22,6	24,8	23,6	22,5	30
32			21		21,9	20,9		21,9	20,8	32
34						19,4		20,4	19,3	34
36						18,1			18	36
38									16,9	38

Длина стрелы: 26 м										
Длина гуська	30 м			33 м			36 м			Длина гуська
Угол стрелы Вылет	85°	75°	65°	85°	75°	65°	85°	75°	65°	Угол стрелы Вылет
14	52,7			45,8						14
16	52,1			45			37,8			16
18	46,3			44,2			37,8			18
20	40,6			40,5			36,7			20
22	36,1			36			35,5			22
24	32,5	30,9		32,4	30,7		32,4			24
26	29,5	28		29,4	27,9		29,4	27,8		26
28	27	25,6		26,9	25,5		26,9	25,5		28
30	24,7	23,5		24,7	23,4		24,7	23,4		30
32	22,9	21,8	20,6	22,9	21,7		22,9	21,7		32
34		20,3	19,2	21,2	20,2	19,1	21,2	20,1		34
36		18,9	17,9	19,8	18,8	17,9	19,8	18,8	17,8	36
38		17,7	16,7		17,6	16,6	18,5	17,6	16,6	38
40			15,7		16,6	15,6		16,6	15,6	40
42			14,9			14,8		15,5	14,7	42
44						14		14,7	13,9	44
46									13,1	46
48									12,5	48

Длина стрелы: 26 м										
Длина гуська Угол стрелы Вылет	39 м			42 м			45 м			Длина гуська Угол стрелы Вылет
	85°	75°	65°	85°	75°	65°	85°	75°	65°	
16	33,5			29,8						16
18	33,4			29,7			24,9			18
20	33,3			29,5			24,7			20
22	32,9			29,3			24,4			22
24	31,8			29			23,5			24
26	29,3			28,1			22,8			26
28	26,7	25,3		26,7	24,6		22			28
30	24,6	23,3		24,6	23,2		21,4	20,7		30
32	22,8	21,5		22,7	21,4		20,8	20,7		32
34	21,1	20		21	19,9		20,3	19,8		34
36	19,7	18,7		19,6	18,6		19,5	18,4		36
38	18,5	17,5	16,5	18,4	17,4		18,3	17,2		38
40	17,3	16,5	15,5	17,3	16,3	15,3	17,2	16,2	15,3	40
42	16,3	15,4	14,6	16,3	15,3	14,5	16,2	15,3	14,3	42
44		14,6	13,8	15,3	14,5	13,7	15,3	14,4	13,5	44
46		13,8	13		13,8	12,9	14,4	13,6	12,8	46
48			12,4		13	12,3	13,7	12,9	12,1	48
50			11,7			11,6		12,3	11,5	50
52						11,1		11,6	11	52
54						10,5			10,4	54
56									10	56

Длина стрелы: 26 м										
Длина гуська Угол стрелы Вылет	48 м			51 м			54 м			Длина гуська Угол стрелы Вылет
	85°	75°	65°	85°	75°	65°	85°	75°	65°	
18	22,4									18
20	22,2			20			17			20
22	21,9			19,8			16,7			22
24	21,5			19,5			16,1			24
26	20,7			18,9			15,4			26
28	20,1			18,2			14,9			28
30	19,4	18,5		17,6			14,4			30
32	18,9	18,5		17	16,5		13,9			32
34	18,3	18,5		16,6	16,5		13,5	14,2		34
36	17,9	18,3		16,1	16,4		13	14		36
38	17,5	17,1		15,6	16,4		12,6	13,6		38
40	17,1	16,1		15,3	16		12,3	13,1		40
42	16,1	15,2	14,2	15	15,1		12	12,7		42
44	15,2	14,2	13,4	14,7	14,1	13,3	11,7	12,5		44
46	14,3	13,5	12,6	14,2	13,4	12,6	11,5	12,1	12,1	46
48	13,6	12,8	12	13,5	12,6	11,9	11,1	11,8	11,8	48
50	12,9	12,2	11,3	12,8	12	11,3	10,6	11,5	11,3	50
52		11,5	10,8	12,2	11,4	10,7	10,2	11,3	10,7	52
54		11	10,3		10,9	10,2	9,9	10,8	10,1	54
56			9,8		10,4	9,7	9,6	10,3	9,7	56
58			9,4		9,9	9,3		9,9	9,2	58
60						8,8		9,4	8,8	60
62						8,5			8,4	62
64									8,1	64

Длина стрелы: 26 м										
Длина гуська	57 м			60 м			63 м			Длина гуська
Угол стрелы Вылет	85°	75°	65°	85°	75°	65°	85°	75°	65°	Угол стрелы Вылет
20	15,8									20
22	15,3			14			11,6			22
24	14,7			13,4			11,2			24
26	14,1			12,8			10,7			26
28	13,6			12,3			10,2			28
30	13,1			11,8			9,8			30
32	12,6			11,3			9,4			32
34	12,2	12,8		11			9			34
36	11,8	12,7		10,6	11,5		8,6			36
38	11,4	12,3		10,2	11,1		8,4	9,1		38
40	11,1	11,9		9,9	10,7		8,1	8,7		40
42	10,8	11,5		9,6	10,3		7,8	8,5		42
44	10,5	11,2		9,3	10		7,5	8,2		44
46	10,2	10,9		9,1	9,7		7,3	7,9		46
48	10	10,6	10,8	8,8	9,4		7,1	7,6		48
50	9,6	10,3	10,8	8,6	9,1	9,7	6,9	7,3		50
52	9,2	10	10,6	8,2	8,9	9,5	6,6	7,2	7,6	52
54	8,8	9,7	10	7,8	8,6	9,2	6,2	7	7,4	54
56	8,5	9,3	9,6	7,5	8,3	8,9	6	6,7	7,2	56
58	8,2	8,9	9,1	7,2	7,9	8,7	5,8	6,3	7	58
60		8,6	8,7	7	7,6	8,4	5,6	6	6,8	60
62		8,3	8,4	6,6	7,3	8	5,4	5,8	6,4	62
64		8,1	8		7	7,6	5,2	5,6	6,1	64
66			7,6		6,8	7,3		5,4	5,9	66
68			7,3			7,1		5,3	5,7	68
70						6,8		5,1	5,5	70
72									5,3	72
74									5,2	74

Длина стрелы: 26 м										
Длина гуська Угол стрелы Вылет	66 м			\			\			Длина гуська Угол стрелы Вылет
	85°	75°	65°							
24	10,1									24
26	9,7									26
28	9,2									28
30	8,8									30
32	8,5									32
34	8,1									34
36	7,7									36
38	7,4	8,2								38
40	7,2	7,8								40
42	6,9	7,5								42
44	6,7	7,3								44
46	6,4	7								46
48	6,2	6,7								48
50	6	6,5								50
52	5,9	6,3	6,8							52
54	5,6	6,1	6,5							54
56	5,4	6	6,3							56
58	5,2	5,7	6,1							58
60	5	5,5	6							60
62	4,7	5,2	5,7							62
64	4,5	5	5,5							64
66	4,2	4,8	5,3							66
68	3,9	4,7	5,1							68
70		4,4	4,9							70
72		4,1	4,7							72
74			4,5							74

Длина стрелы: 29 м										
Длина гуська Угол стрелы Вылет	21 м			24 м			27 м			Длина гуська Угол стрелы Вылет
	85°	75°	65°	85°	75°	65°	85°	75°	65°	
14	64,3			64,3			59,3			14
16	54			53,9			53,8			16
18	46,5			46,4			46,3			18
20	40,7	38,6		40,7			40,6			20
22	36,3	34,3		36,2	34,2		36,2	34,1		22
24	32,6	30,9		32,6	30,8		32,5	30,7		24
26		28,1		29,6	28		29,5	27,9		26
28		25,7	24,3	27	25,6		27	25,5		28
30		23,6	22,3		23,5	22,2	24,8	23,4		30
32			20,6		21,8	20,6		21,7	20,5	32
34			19,3			19,2		20,2	19,1	34
36						17,9		18,8	17,8	36
38						16,7			16,6	38
40									15,6	40



Длина стрелы: 29 м										
Длина гуська	30 м			33 м			36 м			Длина гуська
Угол стрелы Вылет	85°	75°	65°	85°	75°	65°	85°	75°	65°	Угол стрелы Вылет
14	51,1			44,5						14
16	51,6			44			36,9			16
18	46,2			42			36,9			18
20	40,5			40,5			36,9			20
22	36,1			36			35,6			22
24	32,5	30,6		32,4			32,3			24
26	29,4	27,7		29,3	27,6		29,3	27,6		26
28	26,9	25,4		26,8	25,3		26,8	25,2		28
30	24,7	23,3		24,6	23,3		24,6	23,2		30
32	22,9	21,6		22,8	21,5		22,8	21,5		32
34		20,1	18,9	21,2	20		21,2	19,9		34
36		18,7	17,7	19,8	18,7	17,5	19,8	18,6	17,5	36
38		17,6	16,6		17,5	16,4	18,5	17,4	16,4	38
40			15,5		16,4	15,4		16,4	15,3	40
42			14,6			14,5		15,4	14,5	42
44						13,7		14,6	13,7	44
46						12,9			12,9	46
48									12,3	48

Длина стрелы: 29 м										
Длина гуська Угол стрелы Вылет	39 м			42 м			45 м			Длина гуська Угол стрелы Вылет
	85°	75°	65°	85°	75°	65°	85°	75°	65°	
16	32,8									16
18	32,7			29,1			24,5			18
20	32,7			29			24,3			20
22	32,5			28,8			24,1			22
24	32			28,7			23,6			24
26	29,2			28,2			22,9			26
28	26,7	25,1		26,6			22,1			28
30	24,6	23,1		24,5	23		21,5	20,1		30
32	22,7	21,3		22,6	21,2		20,9	20,2		32
34	21,1	19,8		21	19,7		20,4	19,5		34
36	19,7	18,5		19,6	18,4		19,5	18,2		36
38	18,4	17,3	16,2	18,4	17,2		18,2	17,1		38
40	17,3	16,3	15,3	17,3	16,2	15,1	17,1	16		40
42	16,3	15,3	14,3	16,3	15,3	14,2	16,2	15,1	14	42
44		14,5	13,5	15,3	14,4	13,4	15,3	14,2	13,3	44
46		13,7	12,8		13,6	12,6	14,4	13,5	12,6	46
48			12,1		12,9	12	13,7	12,7	11,9	48
50			11,5		12,3	11,4		12,1	11,3	50
52			11			10,9		11,5	10,7	52
54						10,3			10,2	54
56									9,8	56
58									9,3	58

Длина стрелы: 29 м										
Длина гуська Угол стрелы Вылет	48 м			51 м			54 м			Длина гуська Угол стрелы Вылет
	85°	75°	65°	85°	75°	65°	85°	75°	65°	
18	22									18
20	21,8			19,7			17,1			20
22	21,6			19,5			16,8			22
24	21,4			19,3			16,2			24
26	20,8			18,9			15,5			26
28	20,2			18,2			15			28
30	19,5			17,7			14,4			30
32	19	18		17,1	16,4		14			32
34	18,4	18,1		16,6	16,5		13,5	13,9		34
36	17,9	18,1		16,1	16,4		13,1	13,9		36
38	17,5	16,9		15,7	16,4		12,7	13,8		38
40	17	15,9		15,3	15,8		12,4	13,3		40
42	16,1	15		15	14,9		12,1	12,9		42
44	15,2	14,1	13,1	14,7	14		11,8	12,6		44
46	14,3	13,4	12,4	14,2	13,3	12,3	11,5	12,2		46
48	13,6	12,6	11,7	13,5	12,6	11,6	11,2	11,9	11,5	48
50	12,8	12	11,2	12,8	11,9	11,1	10,7	11,6	11	50
52		11,4	10,6	12,2	11,3	10,5	10,3	11,3	10,4	52
54		10,9	10	11,6	10,8	10	10	10,7	10	54
56		10,3	9,6		10,2	9,5	9,7	10,2	9,5	56
58			9,2		9,8	9		9,8	9	58
60			8,7			8,6		9,3	8,6	60
62						8,3		8,9	8,3	62
64						7,9			7,9	64
66									7,5	66

Длина стрелы: 29 м										
Длина гуська Угол стрелы Вылет	57 м			60 м			63 м			Длина гуська Угол стрелы Вылет
	85°	75°	65°	85°	75°	65°	85°	75°	65°	
22	15,3			14			11,7			22
24	14,8			13,5			11,2			24
26	14,2			12,9			10,7			26
28	13,7			12,4			10,2			28
30	13,1			11,9			9,9			30
32	12,6			11,4			9,4			32
34	12,3			11			9			34
36	11,8	12,5		10,6	11,3		8,7			36
38	11,4	12,5		10,2	11,2		8,4	9,3		38
40	11,2	12,1		10	10,9		8,1	8,9		40
42	10,8	11,6		9,7	10,5		7,8	8,6		42
44	10,5	11,3		9,4	10,1		7,5	8,3		44
46	10,2	11		9,1	9,8		7,3	8		46
48	10	10,7	10,5	8,8	9,5		7,2	7,7		48
50	9,6	10,4	10,5	8,6	9,2	9,4	6,9	7,4		50
52	9,2	10,1	10,3	8,2	9	9,4	6,6	7,3	7,8	52
54	8,8	9,9	9,9	7,8	8,7	9,4	6,3	7,1	7,5	54
56	8,6	9,4	9,4	7,5	8,5	9,1	6	6,8	7,3	56
58	8,3	9	8,9	7,3	8,1	8,8	5,8	6,5	7,2	58
60		8,7	8,6	7	7,7	8,5	5,6	6,1	6,9	60
62		8,4	8,2	6,7	7,4	8,1	5,4	5,9	6,6	62
64		8,2	7,8		7,2	7,7	5,3	5,7	6,3	64
66			7,4		6,9	7,3		5,5	6	66
68			7,2			7,1		5,3	5,8	68
70						6,8		5,2	5,6	70
72						6,5			5,4	72
74									5,2	74

Длина стрелы: 29 м										
Длина гуська Угол стрелы Вылет	66 м			\			\			Длина гуська Угол стрелы Вылет
	85°	75°	65°							
24	10,1									24
26	9,7									26
28	9,3									28
30	8,8									30
32	8,5									32
34	8,1									34
36	7,8									36
38	7,5									38
40	7,3	8								40
42	7	7,6								42
44	6,7	7,3								44
46	6,5	7,1								46
48	6,2	6,8								48
50	6	6,6								50
52	5,9	6,4								52
54	5,7	6,1	6,7							54
56	5,4	6	6,5							56
58	5,2	5,8	6,2							58
60	5	5,5	6							60
62	4,7	5,3	5,9							62
64	4,5	5,1	5,6							64
66	4,2	4,9	5,4							66
68	4	4,7	5,2							68
70		4,6	5							70
72		4,3	4,8							72
74			4,7							74
76			4,5							76

Длина стрелы: 32 м										
Длина гуська Угол стрелы Вылет	21 м			24 м			27 м			Длина гуська Угол стрелы Вылет
	85°	75°	65°	85°	75°	65°	85°	75°	65°	
14	64,3			64,2			57,3			14
16	53,9			53,8			53,8			16
18	46,4			46,4			46,3			18
20	40,7			40,6			40,5			20
22	36,2	34		36,2	33,9		36,1			22
24	32,6	30,6		32,6	30,5		32,5	30,4		24
26		27,8		29,5	27,7		29,5	27,6		26
28		25,4		27	25,4		27	25,2		28
30		23,3	21,9		23,3		24,7	23,3		30
32			20,3		21,6	20,2		21,5	20,1	32
34			18,9			18,8		20	18,7	34
36			17,6			17,6		18,6	17,4	36
38						16,5			16,4	38
40									15,3	40
42									14,4	42

Длина стрелы: 32 м										
Длина гуська	30 м			33 м			36 м			Длина гуська
Угол стрелы Вылет	85°	75°	65°	85°	75°	65°	85°	75°	65°	Угол стрелы Вылет
14	49,5									14
16	48,1			43,6			36,1			16
18	46,2			43,9			36,1			18
20	40,5			40,4			36			20
22	36			35,9			35,8			22
24	32,4	30,2		32,3			32,3			24
26	29,4	27,4		29,3	27,3		29,3			26
28	26,9	25,1		26,8	25		26,8	24,9		28
30	24,7	23,2		24,6	23		24,6	23		30
32	22,9	21,4		22,8	21,3		22,8	21,2		32
34	21,2	19,9	18,5	21,2	19,8		21,2	19,7		34
36		18,5	17,3	19,7	18,5	17,2	19,7	18,4		36
38		17,4	16,2		17,3	16,1	18,5	17,3	16	38
40			15,3		16,3	15,1		16,2	15,1	40
42			14,3		15,3	14,2		15,3	14,1	42
44			13,5			13,4		14,4	13,4	44
46						12,7			12,6	46
48						12			12	48
50									11,4	50

Длина стрелы: 32 м										
Длина гуська Угол стрелы Вылет	39 м			42 м			45 м			Длина гуська Угол стрелы Вылет
	85°	75°	65°	85°	75°	65°	85°	75°	65°	
16	32									16
18	32			28,5			24			18
20	32			28,4			23,9			20
22	31,9			28,3			23,7			22
24	31,8			28,2			23,6			24
26	29,2			28			23			26
28	26,7	24,8		26,6			22,2			28
30	24,6	22,8		24,5	22,7		21,6			30
32	22,7	21,1		22,6	21		20,9	19,7		32
34	21,1	19,6		21	19,5		20,5	19,3		34
36	19,6	18,3		19,6	18,2		19,4	18		36
38	18,4	17,1		18,3	17		18,2	16,9		38
40	17,3	16,1	14,9	17,2	16		17,1	15,8		40
42	16,3	15,2	14	16,2	15,1	14	16,1	14,9		42
44		14,3	13,2	15,3	14,2	13,1	15,3	14	12,9	44
46		13,6	12,6		13,5	12,5	14,4	13,3	12,3	46
48		12,8	11,9		12,7	11,8	13,7	12,6	11,6	48
50			11,3		12,1	11,2		12	11,1	50
52			10,7			10,6		11,4	10,5	52
54						10,1		10,9	10	54
56						9,7			9,5	56
58									9,1	58



Длина стрелы: 32 м										
Длина гуська Угол стрелы Вылет	48 м			51 м			54 м			Длина гуська Угол стрелы Вылет
	85°	75°	65°	85°	75°	65°	85°	75°	65°	
20	21,5			19,4			16,9			20
22	21,3			19,2			16,7			22
24	21,1			19			16,3			24
26	20,9			18,8			15,6			26
28	20,3			18,3			15,1			28
30	19,6			17,8			14,5			30
32	19	17,6		17,2			14			32
34	18,5	17,6		16,6	16,1		13,6			34
36	18	17,7		16,2	16,1		13,1	13,6		36
38	17,6	16,7		15,7	16,1		12,7	13,6		38
40	17	15,7		15,3	15,6		12,4	13,5		40
42	16	14,8		15,1	14,7		12,1	13		42
44	15,2	14		14,8	13,9		11,8	12,6		44
46	14,3	13,2	12,1	14,2	13,1	12	11,5	12,4		46
48	13,6	12,5	11,4	13,5	12,4	11,3	11,2	12	11,3	48
50	12,8	11,9	10,9	12,7	11,8	10,8	10,8	11,7	10,7	50
52		11,3	10,3	12,2	11,2	10,2	10,3	11,2	10,1	52
54		10,7	9,9	11,5	10,6	9,8	10	10,6	9,7	54
56		10,2	9,4		10,1	9,3	9,7	10,1	9,2	56
58			8,9		9,7	8,8		9,7	8,8	58
60			8,6		9,2	8,5		9,2	8,4	60
62			8,2			8,1		8,8	8	62
64						7,7			7,7	64
66									7,3	66

Длина стрелы: 32 м										
Длина гуська Угол стрелы Вылет	57 м			60 м			63 м			Длина гуська Угол стрелы Вылет
	85°	75°	65°	85°	75°	65°	85°	75°	65°	
22	15,1			13,8			11,8			22
24	14,9			13,5			11,3			24
26	14,2			12,9			10,8			26
28	13,7			12,5			10,3			28
30	13,2			11,9			9,9			30
32	12,7			11,5			9,5			32
34	12,3			11,1			9,1			34
36	11,9	12,3		10,7			8,7			36
38	11,5	12,2		10,3	11		8,5	9,4		38
40	11,2	12,2		10	11		8,2	9		40
42	10,9	11,8		9,7	10,6		7,9	8,7		42
44	10,6	11,4		9,4	10,2		7,6	8,4		44
46	10,3	11,1		9,1	10		7,3	8,1		46
48	10	10,8		8,9	9,6		7,2	7,8		48
50	9,7	10,5	10,2	8,6	9,3		7	7,5		50
52	9,3	10,2	10	8,3	9,1	9,2	6,7	7,3		52
54	8,9	10	9,6	7,9	8,8	9,2	6,3	7,1	7,7	54
56	8,6	9,6	9,1	7,5	8,6	9	6	6,9	7,4	56
58	8,3	9,2	8,7	7,3	8,2	8,6	5,8	6,6	7,3	58
60	8,1	8,8	8,3	7	7,8	8,2	5,6	6,3	7,1	60
62		8,6	7,9	6,8	7,5	7,8	5,4	6	6,9	62
64		8,3	7,6		7,3	7,5	5,3	5,8	6,5	64
66			7,3		7	7,2	5,1	5,6	6,2	66
68			7		6,8	6,9		5,4	6	68
70			6,7			6,6		5,2	5,7	70
72						6,3			5,5	72
74						6			5,3	74

Длина стрелы: 32 м										
Длина гуська Угол стрелы Вылет	66 м			\			\			Длина гуська Угол стрелы Вылет
	85°	75°	65°							
24	10,2									24
26	9,8									26
28	9,3									28
30	8,9									30
32	8,6									32
34	8,2									34
36	7,8									36
38	7,5									38
40	7,3	8,1								40
42	7	7,8								42
44	6,7	7,4								44
46	6,5	7,2								46
48	6,3	7								48
50	6	6,7								50
52	5,9	6,4								52
54	5,7	6,2								54
56	5,4	6	6,6							56
58	5,2	5,9	6,4							58
60	5	5,6	6,1							60
62	4,8	5,4	6							62
64	4,6	5,2	5,8							64
66	4,3	5	5,6							66
68	4	4,8	5,3							68
70		4,7	5,1							70
72		4,4	4,9							72
74		4,1	4,7							74
76			4,7							76

Длина стрелы: 35 м										
Длина гуська Угол стрелы Вылет	21 м			24 м			27 м			Длина гуська Угол стрелы Вылет
	85°	75°	65°	85°	75°	65°	85°	75°	65°	
14	64,2			64,1			55,3			14
16	53,8			53,8			53,7			16
18	46,4			46,3			46,2			18
20	40,6			40,6			40,5			20
22	36,2	33,8		36,1			36			22
24	32,5	30,3		32,5	30,2		32,4	30,1		24
26		27,5		29,5	27,4		29,4	27,3		26
28		25,2		26,9	25,1		26,9	25		28
30		23,2	21,6		23,1		24,7	23		30
32			20		21,4	19,8		21,3		32
34			18,5		19,9	18,4		19,8	18,3	34
36			17,3			17,2		18,5	17,1	36
38						16,1			16	38
40						15,2			15,1	40
42									14,1	42

Длина стрелы: 35 м										
Длина гуська	30 м			33 м			36 м			Длина гуська
Угол стрелы Вылет	85°	75°	65°	85°	75°	65°	85°	75°	65°	Угол стрелы Вылет
14	47,9									14
16	46			42,3			35,1			16
18	43			41,6			34			18
20	40,5			40,4			33			20
22	35,9			35,9			33			22
24	32,3			32,3			32,2			24
26	29,3	27,2		29,2	27,1		29,2			26
28	26,8	24,8		26,7	24,7		26,7	24,6		28
30	24,6	22,9		24,6	22,8		24,6	22,7		30
32	22,8	21,2		22,8	21		22,8	21		32
34	21,2	19,7		21,1	19,5		21,1	19,5		34
36		18,3	16,9	19,7	18,2		19,7	18,2		36
38		17,2	15,9		17,1	15,7	18,5	17,1		38
40		16,2	14,9		16,1	14,8	17,3	16	14,7	40
42			14		15,2	14		15,1	13,9	42
44			13,3			13,1		14,2	13,1	44
46			12,6			12,5		13,5	12,4	46
48						11,8			11,7	48
50									11,2	50
52									10,6	52

Длина стрелы: 35 м										
Длина гуська Угол стрелы Вылет	39 м			42 м			45 м			Длина гуська Угол стрелы Вылет
	85°	75°	65°	85°	75°	65°	85°	75°	65°	
16	31,2									16
18	31			27,9			23,6			18
20	31			27,8			23,4			20
22	31			27,8			23,3			22
24	30			27,7			23			24
26	29,1			27,4			22,8			26
28	26,6			26,5			22,3			28
30	24,5	22,6		24,4	22,4		21,7			30
32	22,6	20,8		22,6	20,7		21	19,2		32
34	21	19,4		20,9	19,3		20,5	19,2		34
36	19,6	18,1		19,5	17,9		19,4	17,9		36
38	18,4	16,9		18,3	16,8		18,2	16,6		38
40	17,3	15,9		17,2	15,8		17,1	15,6		40
42	16,3	15	13,8	16,2	14,9	13,6	16,1	14,8		42
44		14,1	12,9	15,3	14	12,8	15,2	14	12,6	44
46		13,4	12,3	14,4	13,3	12,2	14,3	13,2	12	46
48		12,6	11,6		12,6	11,5	13,6	12,5	11,3	48
50			11,1		12	10,9		11,8	10,8	50
52			10,5		11,3	10,4		11,3	10,2	52
54			10			9,9		10,7	9,8	54
56						9,4			9,3	56
58									8,8	58
60									8,5	60

Длина стрелы: 35 м											
Длина гуська	48 м			51 м			54 м			Длина гуська	
Угол стрелы	85°	75°	65°	85°	75°	65°	85°	75°	65°	Угол стрелы	
Вылет											Вылет
20	21			19			16			20	
22	20,8			18,7			15,7			22	
24	20,6			18,4			15,4			24	
26	20,3			18,1			15,2			26	
28	20,1			17,9			14,9			28	
30	19,7			17,7			14,6			30	
32	19,1			17,2			14			32	
34	18,5	17,2		16,7	15,7		13,6			34	
36	18	17,3		16,3	15,8		13,2	13,4		36	
38	17,7	16,6		15,8	15,8		12,8	13,4		38	
40	17	15,5		15,4	15,4		12,5	13,4		40	
42	16	14,6		15,1	14,5		12,1	13,2		42	
44	15,1	13,8		14,8	13,7		11,8	12,8		44	
46	14,2	13	11,8	14,1	12,9		11,6	12,5		46	
48	13,5	12,4	11,2	13,4	12,3	11,1	11,3	12,2		48	
50	12,8	11,7	10,6	12,7	11,6	10,5	10,8	11,5	10,4	50	
52		11,2	10,1	12,1	11,1	10	10,4	11	10	52	
54		10,6	9,6	11,5	10,5	9,5	10	10,5	9,4	54	
56		10,1	9,1		10	9	9,7	10	9	56	
58			8,7		9,6	8,6		9,5	8,6	58	
60			8,4		9,1	8,3		9,1	8,2	60	
62			8			7,9		8,6	7,8	62	
64						7,5			7,4	64	
66						7,2			7,2	66	
68									6,9	68	

Длина стрелы: 35 м										
Длина гуська	57 м			60 м			63 м			Длина гуська
Угол стрелы Вылет	85°	75°	65°	85°	75°	65°	85°	75°	65°	Угол стрелы Вылет
22	14,2			12,8						22
24	14			12,6			10,5			24
26	13,7			12,3			10,3			26
28	13,4			12			10			28
30	13,1			11,7			9,8			30
32	12,8			11,4			9,5			32
34	12,4			11,2			9,1			34
36	11,9			10,7			8,8			36
38	11,5	12		10,3	10,8		8,5			38
40	11,2	12		10	10,8		8,2	9,2		40
42	10,9	12		9,7	10,8		7,9	8,8		42
44	10,6	11,6		9,4	10,4		7,6	8,5		44
46	10,3	11,3		9,2	10		7,4	8,2		46
48	10,1	10,9		8,9	9,8		7,2	7,9		48
50	9,8	10,6		8,7	9,5		7	7,6		50
52	9,3	10,3	9,9	8,3	9,2		6,7	7,4		52
54	8,9	10,1	9,3	7,9	8,9	9	6,4	7,2	7,6	54
56	8,6	9,8	8,9	7,6	8,7	8,7	6,1	7	7,6	56
58	8,3	9,4	8,5	7,3	8,4	8,4	5,9	6,8	7,4	58
60	8,1	8,9	8,1	7,1	8	8	5,7	6,4	7,2	60
62		8,6	7,7	6,8	7,6	7,6	5,5	6,1	7	62
64		8,3	7,4		7,3	7,3	5,3	5,9	6,7	64
66		7,9	7,1		7,1	7	5,2	5,7	6,4	66
68			6,8		6,8	6,7		5,5	6	68
70			6,5			6,3		5,3	5,9	70
72			6,2			6		5,2	5,7	72
74						5,9			5,5	74



Длина стрелы: 35 м										
Длина гуська Угол стрелы Вылет	66 м			\			\			Длина гуська Угол стрелы Вылет
	85°	75°	65°							
24	9,5									24
26	9,2									26
28	9									28
30	8,7									30
32	8,5									32
34	8,2									34
36	7,9									36
38	7,5									38
40	7,3	8,3								40
42	7	7,9								42
44	6,8	7,6								44
46	6,5	7,3								46
48	6,3	7,1								48
50	6,1	6,8								50
52	6	6,5								52
54	5,7	6,3								54
56	5,5	6,1	6,7							56
58	5,2	6	6,5							58
60	5	5,7	6,3							60
62	4,8	5,5	6,1							62
64	4,7	5,3	6							64
66	4,4	5,1	5,7							66
68	4,1	4,9	5,5							68
70		4,7	5,2							70
72		4,5	5							72
74		4,3	4,8							74
76			4,7							76

Длина стрелы: 38 м										
Длина гуська Угол стрелы Вылет	21 м			24 м			27 м			Длина гуська Угол стрелы Вылет
	85°	75°	65°	85°	75°	65°	85°	75°	65°	
14	61,2			63,2			50,9			14
16	53,8			53,7			51,3			16
18	46,3			46,2			46,1			18
20	40,5			40,5			40,5			20
22	36,1	33,4		36,1			36			22
24	32,5	30		32,5	29,9		32,4			24
26		27,2		29,4	27,2		29,4	27,1		26
28		24,9		26,9	24,8		26,9	24,7		28
30		23			22,9		24,6	22,8		30
32		21,2	19,5		21,2			21,1		32
34			18,2		19,6	18		19,6		34
36			17			16,8		18,3	16,7	36
38			15,9			15,8		17,1	15,7	38
40						14,9			14,8	40
42									13,9	42
44									13,1	44

Длина стрелы: 38 м										
Длина гуська	30 м			33 м			36 м			Длина гуська
Угол стрелы Вылет	85°	75°	65°	85°	75°	65°	85°	75°	65°	Угол стрелы Вылет
16	46,9			39,5						16
18	46			39,7			34,4			18
20	40,4			39,7			33			20
22	35,9			35,8			33			22
24	32,3			32,2			32,2			24
26	29,3	26,9		29,2			29,2			26
28	26,8	24,6		26,7	24,5		26,7	24,5		28
30	24,6	22,6		24,6	22,5		24,6	22,5		30
32	22,8	20,9		22,7	20,8		22,7	20,7		32
34	21,1	19,4		21,1	19,3		21,1	19,3		34
36		18,1		19,7	18		19,7	18		36
38		17	15,5		16,9	15,4	18,4	16,8		38
40		16	14,6		15,9	14,5	17,3	15,9	14,4	40
42			13,8		15	13,7		15	13,6	42
44			13		14,1	12,8		14,1	12,8	44
46			12,3			12,2		13,3	12,1	46
48						11,5			11,5	48
50						11			10,9	50
52									10,4	52

Длина стрелы: 38 м										
Длина гуська Угол стрелы Вылет	39 м			42 м			45 м			Длина гуська Угол стрелы Вылет
	85°	75°	65°	85°	75°	65°	85°	75°	65°	
18	29,8			27,2			22,8			18
20	29,7			27,2			22,6			20
22	29,6			27,2			22,5			22
24	29,5			27,1			22,4			24
26	29			27			22,2			26
28	26,5			26,5			22			28
30	24,5	22,3		24,4			21,8			30
32	22,6	20,6		22,5	20,6		21,1	18,6		32
34	21	19,2		20,9	19,1		20,6	18,9		34
36	19,6	17,9		19,5	17,8		19,4	17,6		36
38	18,3	16,7		18,2	16,6		18,1	16,5		38
40	17,2	15,7		17,1	15,6		17	15,4		40
42	16,2	14,8	13,4	16,2	14,7		16,1	14,6		42
44		14	12,6	15,3	13,9	12,6	15,2	13,8		44
46		13,2	12	14,4	13,1	11,8	14,3	13	11,7	46
48		12,6	11,3		12,5	11,3	13,6	12,4	11,1	48
50		11,9	10,8		11,8	10,7		11,7	10,5	50
52			10,2		11,3	10,1		11,2	10	52
54			9,8			9,7		10,6	9,5	54
56			9,3			9,2			9	56
58						8,7			8,6	58
60									8,3	60
62									7,9	62

Длина стрелы: 38 м										
Длина гуська	48 м			51 м			54 м			Длина гуська
Угол стрелы Вылет	85°	75°	65°	85°	75°	65°	85°	75°	65°	Угол стрелы Вылет
20	20,6			18,7						20
22	20,5			18,5			15,5			22
24	20,3			18,3			15,3			24
26	20			18,2			15			26
28	19,8			18			14,8			28
30	19,5			17,8			14,5			30
32	19,2			17,3			14,1			32
34	18,6	17,1		16,7			13,7			34
36	18,1	16,9		16,3	15,4		13,2	13,1		36
38	17,7	16,4		15,9	15,5		12,8	13,1		38
40	16,9	15,3		15,4	15,3		12,5	13,1		40
42	15,9	14,4		15,2	14,3		12,2	13,1		42
44	15,1	13,6		14,8	13,5		11,9	13		44
46	14,2	12,8		14,1	12,7		11,6	12,6		46
48	13,5	12,2	10,9	13,4	12,1		11,3	12		48
50	12,8	11,5	10,3	12,7	11,4	10,2	10,9	11,4		50
52	12,2	11	9,9	12,1	10,9	9,7	10,4	10,9	9,7	52
54		10,5	9,4	11,5	10,4	9,2	10	10,3	9,2	54
56		10	8,9		9,9	8,8	9,8	9,9	8,7	56
58		9,5	8,6		9,4	8,4		9,4	8,4	58
60			8,1		9	8		8,9	8	60
62			7,7			7,6		8,6	7,6	62
64			7,4			7,3		8,2	7,3	64
66						7			7	66
68									6,7	68
70									6,3	70

Длина стрелы: 38 м										
Длина гуська Угол стрелы Вылет	57 м			60 м			63 м			Длина гуська Угол стрелы Вылет
	85°	75°	65°	85°	75°	65°	85°	75°	65°	
22	14,6			12,6						22
24	14,4			12,4			11,4			24
26	14,2			12,2			10,9			26
28	13,9			11,9			10,4			28
30	13,3			11,6			10			30
32	12,8			11,3			9,6			32
34	12,4			11,2			9,2			34
36	12			10,8			8,8			36
38	11,6	11,8		10,4			8,6			38
40	11,3	11,8		10	10,6		8,2	9,1		40
42	10,9	11,8		9,8	10,6		7,9	8,9		42
44	10,6	11,7		9,5	10,5		7,6	8,6		44
46	10,3	11,3		9,2	10,1		7,4	8,3		46
48	10,1	11,1		8,9	9,9		7,2	8		48
50	9,8	10,7		8,7	9,6		7	7,7		50
52	9,4	10,4	9,6	8,4	9,3		6,8	7,5		52
54	9	10,2	9,1	8	9	8,7	6,4	7,3		54
56	8,6	9,8	8,6	7,6	8,8	8,6	6,1	7,1	7,4	56
58	8,4	9,3	8,3	7,3	8,5	8,1	5,9	6,9	7,4	58
60	8,1	8,9	7,9	7,1	8,1	7,7	5,7	6,5	7,3	60
62		8,5	7,5	6,9	7,7	7,4	5,5	6,2	7,1	62
64		8,1	7,2		7,4	7,1	5,3	6	6,9	64
66		7,8	6,9		7,2	6,7	5,2	5,7	6,6	66
68			6,6		6,9	6,4		5,5	6,2	68
70			6,2		6,7	6,1		5,4	6	70
72			6			5,9		5,2	5,8	72
74						5,6			5,6	74

Длина стрелы: 38 м										
Длина гуська Угол стрелы Вылет	66 м			\			\			Длина гуська Угол стрелы Вылет
	85°	75°	65°							
24	9,4									24
26	9,2									26
28	8,9									28
30	8,6									30
32	8,5									32
34	8,2									34
36	7,9									36
38	7,6									38
40	7,3									40
42	7,1	8								42
44	6,8	7,7								44
46	6,5	7,4								46
48	6,3	7,2								48
50	6,1	6,9								50
52	6	6,6								52
54	5,7	6,4								54
56	5,5	6,2								56
58	5,3	6	6,4							58
60	5,1	5,8	6,4							60
62	4,9	5,6	6,2							62
64	4,7	5,3	6							64
66	4,4	5,1	5,9							66
68	4,1	4,9	5,6							68
70		4,7	5,4							70
72		4,7	5,2							72
74		4,4	5							74
76		4,1	4,8							76
78			4,7							78

Длина стрелы: 41 м										
Длина гуська Угол стрелы Вылет	21 м			24 м			27 м			Длина гуська Угол стрелы Вылет
	85°	75°	65°	85°	75°	65°	85°	75°	65°	
14	63,2			61,3			51,1			14
16	53,7			53,6			48			16
18	46,2			46,1			46			18
20	40,5			40,5			40,4			20
22	36			36			35,9			22
24	32,4	29,7		32,4	29,6		32,3			24
26	29,4	27		29,4	26,9		29,3	26,7		26
28		24,6		26,8	24,6		26,8	24,5		28
30		22,7			22,6		24,6	22,5		30
32		21			20,9		22,8	20,8		32
34			17,8		19,4			19,3		34
36			16,6		18,1	16,5		18	16,4	36
38			15,5			15,4		16,9	15,3	38
40			14,6			14,5			14,4	40
42						13,7			13,6	42
44									12,8	44
46									12,1	46
48										48
50										50
52										52
54										54
56										56
58										58
60										60
62										62



Длина стрелы: 41 м										
Длина гуська	30 м			33 м			36 м			Длина гуська
Угол стрелы Вылет	85°	75°	65°	85°	75°	65°	85°	75°	65°	Угол стрелы Вылет
16	45,2			39,6			33,3			16
18	45,7			40			33,5			18
20	40,3			40,2			33,6			20
22	35,8			35,7			33,7			22
24	32,2			32,1			32,1			24
26	29,2			29,1			29,1			26
28	26,7	24,3		26,6	24,2		26,6			28
30	24,6	22,3		24,5	22,2		24,5	22,1		30
32	22,7	20,6		22,7	20,6		22,7	20,6		32
34	21,1	19,3		21	19,2		21	19,1		34
36		17,9		19,6	17,9		19,6	17,8		36
38		16,8	15,2		16,7		18,4	16,6		38
40		15,8	14,2		15,7	14,1	17,3	15,6		40
42		14,9	13,4		14,8	13,3		14,8	13,2	42
44			12,6		14	12,6		14	12,5	44
46			12			11,9		13,2	11,8	46
48			11,3			11,3			11,2	48
50						10,7			10,6	50
52									10,1	52
54									9,7	54

Длина стрелы: 41 м										
Длина гуська Угол стрелы Вылет	39 м			42 м			45 м			Длина гуська Угол стрелы Вылет
	85°	75°	65°	85°	75°	65°	85°	75°	65°	
18	29,8			26,6						18
20	29			26,6			22,6			20
22	29			26,6			22,4			22
24	29			26,6			22,2			24
26	29			26,4			22			26
28	26,5			26,1			21,9			28
30	24,4			24,3			21,7			30
32	22,5	20,4		22,4	20,3		21,2			32
34	20,9	18,9		20,8	18,8		20,6	18,3		34
36	19,5	17,7		19,4	17,5		19,3	17,4		36
38	18,3	16,6		18,2	16,4		18,1	16,3		38
40	17,2	15,5		17,1	15,4		17	15,3		40
42	16,2	14,6		16,1	14,5		16	14,3		42
44		13,8	12,4	15,3	13,7		15,2	13,6		44
46		13	11,6	14,4	12,9	11,5	14,3	12,8		46
48		12,4	11,1		12,3	10,9	13,6	12,2	10,8	48
50		11,7	10,5		11,6	10,4		11,5	10,2	50
52			10		11,1	9,9		11	9,7	52
54			9,5			9,4		10,4	9,2	54
56			9			8,9		10	8,8	56
58						8,6			8,4	58
60						8,2			8	60
62									7,6	62

Длина стрелы: 41 м										
Длина гуська	48 м			51 м			54 м			Длина гуська
Угол стрелы Вылет	85°	75°	65°	85°	75°	65°	85°	75°	65°	Угол стрелы Вылет
20	20,3			18,3						20
22	20,2			18,1			15,3			22
24	19,9			17,9			15,1			24
26	19,7			17,7			14,8			26
28	19,5			17,5			14,6			28
30	19,3			17,2			14,3			30
32	19,1			17			14,1			32
34	18,7	16,7		16,7			13,8			34
36	18,1	16,8		16,4	15,1		13,3			36
38	17,8	16,1		15,9	15,2		12,9	12,9		38
40	16,9	15,2		15,5	15		12,6	12,9		40
42	15,9	14,2		15,2	14,1		12,2	12,9		42
44	15	13,4		14,9	13,3		11,9	12,9		44
46	14,2	12,6		14,1	12,6		11,6	12,6		46
48	13,5	12	10,6	13,4	11,9		11,4	11,8		48
50	12,7	11,4	10	12,6	11,3	10	10,9	11,3		50
52	12,1	10,9	9,6	12,1	10,7	9,4	10,5	10,7	9,4	52
54		10,3	9,1	11,4	10,2	8,9	10,1	10,1	8,9	54
56		9,9	8,6		9,8	8,6	9,8	9,7	8,5	56
58		9,4	8,3		9,3	8,1	9,6	9,2	8,1	58
60			7,9		8,8	7,7		8,8	7,7	60
62			7,5		8,5	7,4		8,5	7,3	62
64			7,2			7,1		8,1	7	64
66			6,9			6,8			6,7	66
68						6,4			6,4	68
70									6,1	70
72									5,9	72

Длина стрелы: 41 м										
Длина гуська Угол стрелы Вылет	57 м			60 м			63 м			Длина гуська Угол стрелы Вылет
	85°	75°	65°	85°	75°	65°	85°	75°	65°	
22	13,9			12,5						22
24	13,6			12,3			10,3			24
26	13,4			12			10,1			26
28	13,1			11,8			9,9			28
30	12,8			11,5			9,7			30
32	12,6			11,3			9,4			32
34	12,4			11,1			9,1			34
36	12			10,8			8,9			36
38	11,6	11,6		10,4			8,6			38
40	11,3	11,6		10,1	10,4		8,3			40
42	11	11,6		9,8	10,4		8	8,8		42
44	10,7	11,6		9,5	10,4		7,7	8,7		44
46	10,4	11,5		9,2	10,3		7,4	8,5		46
48	10,1	11,2		9	10		7,3	8,1		48
50	9,9	10,9		8,7	9,7		7,1	7,8		50
52	9,4	10,5		8,5	9,4		6,8	7,6		52
54	9	10	8,8	8	9,1		6,5	7,3		54
56	8,6	9,6	8,4	7,7	8,9	8,3	6,1	7,2		56
58	8,4	9,2	8	7,3	8,6	7,8	5,9	7	7,2	58
60	8,1	8,7	7,6	7,1	8,3	7,4	5,7	6,7	7,2	60
62		8,4	7,3	6,9	7,9	7,1	5,5	6,3	7,1	62
64		8	6,9		7,5	6,8	5,3	6	6,7	64
66		7,6	6,6		7,3	6,4	5,2	5,8	6,4	66
68		7,3	6,3		7	6,1		5,6	6	68
70			6		6,8	5,9		5,4	5,8	70
72			5,8			5,6		5,3	5,6	72
74			5,5			5,4			5,3	74
76						5,1			5	76

Длина стрелы: 41 м										
Длина гуська Угол стрелы Вылет	66 м			\			\			Длина гуська Угол стрелы Вылет
	85°	75°	65°							
24	9,3									24
26	9,1									26
28	8,8									28
30	8,6									30
32	8,4									32
34	8,1									34
36	7,9									36
38	7,6									38
40	7,3									40
42	7,1	7,9								42
44	6,8	7,8								44
46	6,6	7,5								46
48	6,3	7,3								48
50	6,1	7								50
52	6	6,7								52
54	5,8	6,5								54
56	5,5	6,3								56
58	5,3	6								58
60	5,1	5,9	6,2							60
62	4,9	5,7	6,3							62
64	4,7	5,4	6,1							64
66	4,4	5,2	6							66
68	4,2	5	5,8							68
70		4,8	5,5							70
72		4,7	5,3							72
74		4,5	5,1							74
76		4,3	4,9							76
78			4,7							78

Длина стрелы: 44 м										
Длина гуська	21 м			24 м			27 м			Длина гуська
Угол стрелы Вылет	85°	75°	65°	85°	75°	65°	85°	75°	65°	Угол стрелы Вылет
14	62,4			58,2			49			14
16	53,6			53,3			49,8			16
18	46,1			46			45,9			18
20	40,5			40,4			40,3			20
22	36			35,9			35,8			22
24	32,4	29,4		32,3			32,2			24
26	29,3	26,7		29,3	26,5		29,2	26,4		26
28		24,4		26,8	24,3		26,7	24,2		28
30		22,4			22,3		24,6	22,2		30
32		20,7			20,6		22,7	20,6		32
34		19,3	17,4		19,3			19,2		34
36			16,2		17,9	16,1		17,9		36
38			15,2			15,1		16,7	15	38
40			14,3			14,1			14	40
42						13,4			13,2	42
44						12,6			12,5	44
46									11,8	46

Длина стрелы: 44 м										
Длина гуська	30 м			33 м			36 м			Длина гуська
Угол стрелы Вылет	85°	75°	65°	85°	75°	65°	85°	75°	65°	Угол стрелы Вылет
16	43,5			38,2			32,3			16
18	42			37			32			18
20	40,2			36			32			20
22	35,7			35,6			32			22
24	32,1			32			32			24
26	29,1			29			29			26
28	26,6	24		26,6			26,5			28
30	24,6	22		24,5	21,9		24,5	21,9		30
32	22,7	20,5		22,6	20,3		22,6	20,3		32
34	21,1	19		21	18,9		21	18,8		34
36		17,8		19,6	17,6		19,6	17,6		36
38		16,6		18,3	16,5		18,3	16,5		38
40		15,6	13,9		15,5		17,2	15,4		40
42		14,7	13,1		14,6	12,9		14,5		42
44			12,4		13,8	12,2		13,8	12,2	44
46			11,7			11,5		13	11,5	46
48			11,1			11		12,3	10,9	48
50			10,5			10,4			10,3	50
52						9,9			9,9	52
54									9,4	54
56									8,9	56

Длина стрелы: 44 м										
Длина гуська Угол стрелы Вылет	39 м			42 м			45 м			Длина гуська Угол стрелы Вылет
	85°	75°	65°	85°	75°	65°	85°	75°	65°	
18	29			25,9						18
20	29			26			22,1			20
22	29			26			21,9			22
24	29			25,9			21,9			24
26	28,9			25,9			21,7			26
28	26,4			25,6			21,5			28
30	24,3			24,2			21,3			30
32	22,5	20,1		22,4			21,1			32
34	20,9	18,7		20,8	18,5		20,6	17,8		34
36	19,5	17,4		19,4	17,3		19,3	17,1		36
38	18,2	16,3		18,1	16,2		18	16		38
40	17,1	15,3		17,1	15,2		16,9	15,1		40
42	16,2	14,4		16,1	14,3		16	14,1		42
44		13,6	12	15,2	13,5		15,1	13,4		44
46		12,8	11,3	14,3	12,7	11,3	14,2	12,6		46
48		12,2	10,8		12,1	10,6	13,5	12	10,4	48
50		11,6	10,2		11,5	10		11,3	10	50
52			9,7		11	9,6		10,8	9,4	52
54			9,2		10,4	9,1		10,3	8,9	54
56			8,8			8,6		9,8	8,6	56
58			8,4			8,3			8,2	58
60						7,9			7,8	60
62									7,4	62
64									7,1	64



Длина стрелы: 44 м										
Длина гуська	48 м			51 м			54 м			Длина гуська
Угол стрелы Вылет	85°	75°	65°	85°	75°	65°	85°	75°	65°	Угол стрелы Вылет
20	19,9			18						20
22	19,8			17,9			15,1			22
24	19,6			17,7			14,9			24
26	19,4			17,4			14,6			26
28	19,3			17,2			14,4			28
30	19			17			14,2			30
32	18,8			16,7			14			32
34	18,6			16,6			13,8			34
36	18,2	16,4		16,4	14,7		13,4			36
38	17,8	15,9		16	14,8		12,9	12		38
40	16,8	14,9		15,5	14,8		12,6	12		40
42	15,9	14		15,3	13,9		12,3	11,9		42
44	15	13,2		14,9	13,1		11,9	11,8		44
46	14,1	12,5		14	12,4		11,7	11,7		46
48	13,4	11,8		13,3	11,7		11,4	11,6		48
50	12,7	11,3	9,8	12,6	11,2		11	11,1		50
52	12,1	10,7	9,3	12	10,6	9,1	10,5	10,5		52
54		10,1	8,8	11,4	10	8,6	10,1	10	8,6	54
56		9,7	8,4		9,6	8,3	9,9	9,5	8,2	56
58		9,2	8		9,1	7,9	9,6	9,1	7,8	58
60		8,8	7,6		8,7	7,5		8,6	7,4	60
62			7,3		8,4	7,2		8,3	7,1	62
64			7			6,8		7,9	6,7	64
66			6,6			6,5		7,6	6,4	66
68						6,2			6,1	68
70						6			5,9	70
72									5,6	72

Длина стрелы: 44 м										
Длина гуська Угол стрелы Вылет	57 м			60 м			63 м			Длина гуська Угол стрелы Вылет
	85°	75°	65°	85°	75°	65°	85°	75°	65°	
22	13,7									22
24	13,4			12,1			10,2			24
26	13,2			11,9			10			26
28	12,9			11,6			9,8			28
30	12,7			11,4			9,6			30
32	12,5			11,2			9,3			32
34	12,3			11			9,1			34
36	12			10,7			8,8			36
38	11,7			10,5			8,6			38
40	11,3	10,7		10,1	9,6		8,3			40
42	11	10,6		9,9	9,5		8	7,9		42
44	10,7	10,5		9,6	9,4		7,7	7,8		44
46	10,4	10,5		9,3	9,3		7,5	7,6		46
48	10,2	10,4		9	9,2		7,3	7,5		48
50	10	10,3		8,8	9		7,1	7,4		50
52	9,5	10,1		8,5	8,9		6,9	7,3		52
54	9,1	10		8,1	8,8		6,5	7,2		54
56	8,7	9,5	8,1	7,7	8,7	7,9	6,2	7,1		56
58	8,5	9	7,7	7,4	8,6	7,5	6	7	6,9	58
60	8,2	8,6	7,3	7,2	8,4	7,2	5,7	6,8	7	60
62		8,2	7	6,9	8	6,8	5,5	6,5	6,7	62
64		7,9	6,6	6,7	7,7	6,5	5,4	6,1	6,4	64
66		7,5	6,3		7,3	6,2	5,2	5,9	6,1	66
68		7,3	6		7,1	5,9		5,7	5,9	68
70			5,8		6,8	5,7		5,5	5,6	70
72			5,5			5,4		5,3	5,3	72
74			5,3			5,1		5,2	5	74
76			5			4,9			4,8	76

Длина стрелы: 44 м										
Длина гуська Угол стрелы Вылет	66 м			\			\			Длина гуська Угол стрелы Вылет
	85°	75°	65°							
24	9,2									24
26	9									26
28	8,7									28
30	8,6									30
32	8,3									32
34	8,1									34
36	7,9									36
38	7,6									38
40	7,3									40
42	7,1									42
44	6,9	6,9								44
46	6,6	6,8								46
48	6,4	6,6								48
50	6,2	6,5								50
52	6	6,3								52
54	5,8	6,2								54
56	5,6	6,1								56
58	5,3	6								58
60	5,1	5,9	5,4							60
62	4,9	5,8	5,4							62
64	4,7	5,5	5,3							64
66	4,5	5,3	5,2							66
68	4,2	5,1	5,1							68
70		4,9	5							70
72		4,7	4,9							72
74		4,6	4,8							74
76		4,4	4,7							76
78			4,5							78

Длина стрелы: 47 м										
Длина гуська Угол стрелы Вылет	21 м			24 м			27 м			Длина гуська Угол стрелы Вылет
	85°	75°	65°	85°	75°	65°	85°	75°	65°	
14	61,2			55,2			46,8			14
16	53,2			52,6			46,5			16
18	46			45,9			45,8			18
20	40,4			40,3			40,2			20
22	35,9			35,8			35,7			22
24	32,3	29		32,2			32,1			24
26	29,2	26,3		29,2	26,2		29,2			26
28		24,1		26,7	24		26,7	23,8		28
30		22,1			22		24,6	21,9		30
32		20,6			20,4		22,7	20,3		32
34		19,1			19			18,9		34
36			15,8		17,7			17,6		36
38			14,8			14,7		16,5		38
40			14			13,9		15,4	13,7	40
42			13,1			13			12,9	42
44						12,3			12,2	44
46									11,5	46
48									10,9	48

Длина стрелы: 47 м										
Длина гуська	30 м			33 м			36 м			Длина гуська
Угол стрелы Вылет	85°	75°	65°	85°	75°	65°	85°	75°	65°	Угол стрелы Вылет
16	41,7			36,8						16
18	41,2			36			31,5			18
20	40,1			36			31			20
22	35,6			35,5			31			22
24	32			31,9			30			24
26	29,1			29			28,9			26
28	26,6	23,6		26,5			26,5			28
30	24,5	21,8		24,4	21,7		24,4			30
32	22,6	20,2		22,5	20		22,5	20		32
34	21	18,7		20,9	18,6		20,9	18,5		34
36		17,5		19,5	17,4		19,5	17,3		36
38		16,4		18,3	16,3		18,3	16,2		38
40		15,3			15,3		17,2	15,3		40
42		14,5	12,7		14,4	12,6		14,3		42
44			12		13,6	11,9		13,6	11,8	44
46			11,3		12,8	11,3		12,8	11,2	46
48			10,8			10,7		12,2	10,6	48
50			10,2			10,1			10	50
52						9,6			9,6	52
54						9,1			9,1	54
56									8,6	56

Длина стрелы: 47 м										
Длина гуська Угол стрелы Вылет	39 м			42 м			45 м			Длина гуська Угол стрелы Вылет
	85°	75°	65°	85°	75°	65°	85°	75°	65°	
18	28,1			25,2						18
20	28,1			25			21,6			20
22	28,1			25			21,5			22
24	28,1			25			21,4			24
26	28,1			25			21,2			26
28	26,3			24,9			21,1			28
30	24,3			24,2			20,9			30
32	22,4	19,8		22,3			20,7			32
34	20,8	18,4		20,7	18,2		20,6			34
36	19,4	17,2		19,3	17		19,3	16,8		36
38	18,2	16,1		18,1	15,9		18	15,8		38
40	17,1	15,1		17	15		16,9	14,8		40
42	16,1	14,2		16	14,1		15,9	14		42
44	15,2	13,4		15,2	13,3		15,1	13,1		44
46		12,6	11	14,3	12,6		14,2	12,5		46
48		12	10,4		11,9	10,3	13,5	11,8		48
50		11,4	9,9		11,3	9,8		11,2	9,6	50
52		10,9	9,4		10,8	9,3		10,6	9,1	52
54			8,9		10,2	8,8		10,1	8,6	54
56			8,6			8,5		9,7	8,3	56
58			8,2			8		9,2	7,9	58
60			7,8			7,7			7,5	60
62						7,3			7,2	62
64									6,8	64

Длина стрелы: 47 м										
Длина гуська	48 м			51 м			54 м			Длина гуська
Угол стрелы Вылет	85°	75°	65°	85°	75°	65°	85°	75°	65°	Угол стрелы Вылет
20	19,5									20
22	19,4			17,5			14,9			22
24	19,3			17,3			14,6			24
26	19,1			17,1			14,4			26
28	18,9			16,9			14,2			28
30	18,7			16,7			14			30
32	18,5			16,6			13,8			32
34	18,3			16,3			13,6			34
36	18	15,2		16,1			13,4			36
38	17,9	15,2		15,9	13,7		13	11,7		38
40	16,8	14,7		15,6	13,7		12,6	11,7		40
42	15,8	13,8		15,3	13,6		12,3	11,7		42
44	14,9	13		14,8	12,9		12	11,6		44
46	14,1	12,3		14,7	12,2		11,7	11,4		46
48	13,4	11,6		13,3	11,5		11,4	11,3		48
50	12,7	11,1		12,6	11		11,1	10,9		50
52	12,1	10,5	8,9	12	10,4		10,6	10,3		52
54		10	8,6	11,4	9,9	8,4	10,2	9,9	8,3	54
56		9,5	8,1		9,4	7,9	9,9	9,4	7,9	56
58		9,1	7,7		9	7,5	9,6	8,9	7,4	58
60		8,6	7,3		8,6	7,2		8,6	7,1	60
62			7		8,2	6,9		8,2	6,8	62
64			6,7			6,5		7,8	6,4	64
66			6,3			6,2		7,4	6,1	66
68			6			6			5,9	68
70						5,7			5,6	70
72									5,4	72

Длина стрелы: 47 м										
Длина гуська Угол стрелы Вылет	57 м			60 м			63 м			Длина гуська Угол стрелы Вылет
	85°	75°	65°	85°	75°	65°	85°	75°	65°	
22	13,5									22
24	13,2			12			10,1			24
26	13			11,7			9,9			26
28	12,8			11,5			9,7			28
30	12,6			11,3			9,5			30
32	12,4			11,1			9,2			32
34	12,1			10,9			9			34
36	11,9			10,6			8,8			36
38	11,7			10,4			8,6			38
40	11,3	10,5		10,2			8,4			40
42	11,1	10,4		9,9	9,3		8	7,7		42
44	10,8	10,4		9,6	9,2		7,8	7,6		44
46	10,5	10,3		9,3	9,1		7,5	7,5		46
48	10,2	10,2		9	9		7,3	7,4		48
50	10	10,1		8,8	8,9		7,1	7,3		50
52	9,5	10		8,6	8,8		6,9	7,3		52
54	9,1	9,8		8,1	8,7		6,6	7,2		54
56	8,7	9,3	7,6	7,8	8,6		6,2	7,1		56
58	8,5	8,8	7,3	7,4	8,6	6,8	6	6,9		58
60	8,2	8,5	7	7,2	8,4	6,8	5,8	6,8	5,9	60
62		8,1	6,7	6,9	8	6,5	5,6	6,6	5,8	62
64		7,7	6,3	6,7	7,6	6,2	5,4	6,2	5,8	64
66		7,4	6		7,3	5,9	5,2	6	5,7	66
68		7,1	5,8		7	5,6		5,8	5,6	68
70			5,5		6,7	5,4		5,6	5,3	70
72			5,3		6,4	5,1		5,4	5	72
74			5			4,8		5,2	4,8	74
76			4,8			4,7			4,6	76



Длина стрелы: 47 м										
Длина гуська Угол стрелы Вылет	66 м			\			\			Длина гуська Угол стрелы Вылет
	85°	75°	65°							
24	9,1									24
26	8,9									26
28	8,6									28
30	8,5									30
32	8,3									32
34	8									34
36	7,8									36
38	7,6									38
40	7,4									40
42	7,2									42
44	6,9	6,8								44
46	6,6	6,7								46
48	6,4	6,5								48
50	6,2	6,4								50
52	6	6,3								52
54	5,9	6,2								54
56	5,6	6								56
58	5,4	6								58
60	5,1	5,9								60
62	4,9	5,8	5,2							62
64	4,7	5,6	5,1							64
66	4,5	5,4	5							66
68	4,2	5,2	4,9							68
70	4	5	4,8							70
72		4,8	4,7							72
74		4,7	4,7							74
76		4,6	4,4							76
78		4,2	4,2							78

Длина стрелы: 50 м										
Длина гуська Угол стрелы Вылет	21 м			24 м			27 м			Длина гуська Угол стрелы Вылет
	85°	75°	65°	85°	75°	65°	85°	75°	65°	
14	59,5			52,1						14
16	52,4			51,9			45,3			16
18	45,8			45,8			45,3			18
20	40,3			40,2			40,1			20
22	35,8			35,7			35,6			22
24	32,2			32,1			32,1			24
26	29,2	25,9		29,1	25,9		29,1			26
28		23,7		26,7	23,6		26,6	23,4		28
30		21,9			21,8		24,5	21,6		30
32		20,3			20,1		22,6	20		32
34		18,8			18,7			18,6		34
36					17,5			17,4		36
38			14,4		16,4	14,2		16,3		38
40			13,6			13,4		15,3	13,3	40
42			12,7			12,6			12,5	42
44			12			11,9			11,8	44
46						11,3			11,2	46
48									10,6	48

Длина стрелы: 50 м										
Длина гуська	30 м			33 м			36 м			Длина гуська
Угол стрелы Вылет	85°	75°	65°	85°	75°	65°	85°	75°	65°	Угол стрелы Вылет
16	39,9			35,4						16
18	38			35,4			30,5			18
20	37			35,4			30,5			20
22	35,5			35,4			30			22
24	31,9			31,8			29			24
26	29			28,9			28,8			26
28	26,5			26,4			26,4			28
30	24,4	21,5		24,3	21,3		24,3			30
32	22,6	19,8		22,5	19,7		22,5	19,6		32
34	20,9	18,4		20,9	18,3		20,9	18,2		34
36		17,2		19,5	17,1		19,5	17		36
38		16,1		18,2	16		18,2	16		38
40		15,2			15,1		17,1	15		40
42		14,2	12,4		14,1			14,1		42
44		13,5	11,6		13,4	11,5		13,3		44
46			11		12,6	10,9		12,6	10,8	46
48			10,4			10,3		12	10,2	48
50			10			9,8		11,3	9,8	50
52			9,4			9,3			9,3	52
54						8,8			8,8	54
56									8,4	56

Длина стрелы: 50 м										
Длина гуська Угол стрелы Вылет	39 м			42 м			45 м			Длина гуська Угол стрелы Вылет
	85°	75°	65°	85°	75°	65°	85°	75°	65°	
18	27,3									18
20	27,3			24,6			21,1			20
22	27,3			24,6			21			22
24	27,3			24,6			20,9			24
26	27,2			24,6			20,8			26
28	26,2			24,3			20,6			28
30	24,2			24			20,5			30
32	22,3			22,2			20,3			32
34	20,7	18,1		20,6	17,9		20,1			34
36	19,3	16,9		19,3	16,7		19,2	16,4		36
38	18,1	15,8		18	15,7		17,9	15,5		38
40	17	14,9		16,9	14,7		16,8	14,6		40
42	16,1	14		16	13,9		15,9	13,7		42
44	15,2	13,2		15,1	13,1		15	12,9		44
46		12,5		14,2	12,4		14,1	12,2		46
48		11,8	10		11,7		13,4	11,6		48
50		11,3	9,6		11,2	9,4	12,7	11	9,3	50
52		10,7	9,1		10,6	8,9		10,4	8,7	52
54			8,6		10	8,6		10	8,4	54
56			8,3		9,6	8,1		9,5	7,9	56
58			7,9			7,7		9	7,5	58
60			7,5			7,3			7,2	60
62						7			6,9	62
64						6,7			6,5	64

Длина стрелы: 50 м										
Длина гуська	48 м			51 м			54 м			Длина гуська
Угол стрелы Вылет	85°	75°	65°	85°	75°	65°	85°	75°	65°	Угол стрелы Вылет
20	19,2									20
22	19			17,2			14,6			22
24	18,9			17			14,4			24
26	18,7			16,8			14,2			26
28	18,5			16,6			14			28
30	18,3			16,5			13,9			30
32	18,1			16,3			13,6			32
34	17,9			16			13,4			34
36	17,8			15,8			13,2			36
38	17,6	14,7		15,6	13,3		13			38
40	16,7	14,4		15,4	13,3		12,6	11,5		40
42	15,7	13,6		15,3	13,2		12,4	11,4		42
44	14,9	12,7		14,8	12,6		12	11,3		44
46	14	12,1		14,7	12		11,7	11,3		46
48	13,3	11,4		14,3	11,3		11,5	11,2		48
50	12,6	10,9		12,6	10,7		11,1	10,7		50
52	12	10,3	8,6	11,9	10,2		10,7	10,1		52
54		9,9	8,2	11,3	9,7	8	10,2	9,7		54
56		9,4	7,7	10,8	9,2	7,5	9,9	9,2	7,5	56
58		8,9	7,3		8,8	7,2	9,6	8,7	7,2	58
60		8,6	7		8,4	6,9		8,4	6,8	60
62			6,7		8	6,5		8	6,4	62
64			6,3		7,7	6,2		7,6	6,1	64
66			6			6		7,3	5,9	66
68			5,8			5,7			5,6	68
70			5,5			5,4			5,3	70
72						5,1			5,1	72
74									4,8	74

Длина стрелы: 50 м										
Длина гуська Угол стрелы Вылет	57 м			60 м			63 м			Длина гуська Угол стрелы Вылет
	85°	75°	65°	85°	75°	65°	85°	75°	65°	
22	13,2									22
24	13			11,8			10			24
26	12,8			11,6			9,8			26
28	12,6			11,3			9,6			28
30	12,4			11,2			9,4			30
32	12,2			11			9,1			32
34	12			10,7			8,9			34
36	11,8			10,5			8,7			36
38	11,5			10,3			8,6			38
40	11,3	10,3		10			8,4			40
42	11,1	10,3		9,9	9,2		8,1			42
44	10,8	10,2		9,6	9,1		7,8	7,6		44
46	10,5	10,1		9,3	9		7,5	7,5		46
48	10,2	10		9,1	9		7,3	7,3		48
50	10	10		8,8	8,8		7,1	7,3		50
52	9,6	9,8		8,6	8,8		6,9	7,2		52
54	9,2	9,6		8,2	8,6		6,6	7,1		54
56	8,8	9,1		7,8	8,6		6,3	7		56
58	8,5	8,6	7	7,5	8,4		6	6,9		58
60	8,2	8,3	6,7	7,3	8,2	6,4	5,8	6,8		60
62		7,9	6,3	7	7,8	6,1	5,6	6,7	5,5	62
64		7,5	6	6,8	7,4	5,9	5,4	6,4	5,5	64
66		7,3	5,8		7,2	5,6	5,2	6,1	5,4	66
68		7	5,5		6,9	5,3		5,9	5,2	68
70		6,6	5,2		6,5	5,1		5,7	5	70
72			5		6,2	4,8		5,5	4,7	72
74			4,7			4,7		5,3	4,6	74
76			4,6			4,4		5,2	4,3	76
78			4,3			4,2			4,1	78

Длина стрелы: 50 м										
Длина гуська	66 м			\			\			Длина гуська
	Угол стрелы	85°	75°	65°					Угол стрелы	
Вылет										Вылет
24	9,3									24
26	8,8									26
28	8,6									28
30	8,4									30
32	8,2									32
34	8									34
36	7,7									36
38	7,5									38
40	7,3									40
42	7,2									42
44	6,9	6,7								44
46	6,7	6,6								46
48	6,4	6,5								48
50	6,2	6,4								50
52	6	6,3								52
54	5,9	6,2								54
56	5,6	6								56
58	5,4	6								58
60	5,2	5,9								60
62	5	5,8	4,9							62
64	4,8	5,6	4,8							64
66	4,6	5,5	4,8							66
68	4,3	5,2	4,7							68
70	4	5	4,7							70
72		4,8	4,6							72
74		4,7	4,4							74
76		4,6	4,2							76
78		4,3	3,9							78
80			3,7							80

Длина стрелы: 53 м										
Длина гуська Угол стрелы Вылет	21 м			24 м			27 м			Длина гуська Угол стрелы Вылет
	85°	75°	65°	85°	75°	65°	85°	75°	65°	
14	55,7			49,2						14
16	51,3			48			43			16
18	45,6			45,2			43,2			18
20	40,1			40,1			40			20
22	35,7			35,6			35,5			22
24	32,1			32			32			24
26	29,1	25,6		29,1			29			26
28		23,4		26,6	23,3		26,5			28
30		21,6		24,5	21,4		24,4	21,3		30
32		19,9			19,8		22,6	19,7		32
34		18,5			18,4			18,3		34
36		17,3			17,2			17,1		36
38			14		16,1			16		38
40			13,1			13		15,1		40
42			12,4			12,3		14,1	12,1	42
44			11,7			11,6			11,4	44
46						11			10,8	46
48						10,4			10,2	48
50									9,8	50



Длина стрелы: 53 м										
Длина гуська Угол стрелы Вылет	30 м			33 м			36 м			Длина гуська Угол стрелы Вылет
	85°	75°	65°	85°	75°	65°	85°	75°	65°	
16	38,1			33,9						16
18	36			33			29,4			18
20	36			33			29			20
22	35,4			33			29			22
24	31,8			31,7			29			24
26	28,9			28,8			28,7			26
28	26,4			26,3			26,3			28
30	24,3	21,1		24,3			24,2			30
32	22,5	19,5		22,4	19,4		22,4	19,3		32
34	20,9	18,1		20,8	18		20,8	17,9		34
36		16,9		19,4	16,8		19,4	16,7		36
38		15,9		18,2	15,7		18,2	15,7		38
40		14,9			14,8		17,1	14,8		40
42		14			14			13,9		42
44		13,3	11,3		13,2			13,1		44
46			10,7		12,5	10,5		12,4		46
48			10,1		11,8	10		11,8	10	48
50			9,6			9,5		11,2	9,4	50
52			9,1			9			8,9	52
54			8,6			8,6			8,6	54
56						8,2			8,1	56
58									7,7	58

Длина стрелы: 53 м										
Длина гуська Угол стрелы Вылет	39 м			42 м			45 м			Длина гуська Угол стрелы Вылет
	85°	75°	65°	85°	75°	65°	85°	75°	65°	
18	26,4									18
20	26,4			23,8			20,6			20
22	26,3			23,8			20,5			22
24	26,3			23,8			20,5			24
26	26,3			23,8			20,3			26
28	26			23,5			20,2			28
30	24,1			23,3			20			30
32	22,3			22,2			19,8			32
34	20,7	17,9		20,6			19,5			34
36	19,3	16,6		19,3	16,5		19,2	15,8		36
38	18,1	15,5		18	15,4		17,9	15,3		38
40	17	14,6		16,9	14,5		16,8	14,3		40
42	16	13,8		15,9	13,7		15,8	13,5		42
44	15,1	13		15,1	12,8		15	12,7		44
46		12,3		14,2	12,2		14,1	12		46
48		11,6	9,8		11,5		13,4	11,3		48
50		11,1	9,2		11	9,1	12,7	10,8		50
52		10,5	8,7		10,4	8,6		10,2	8,4	52
54			8,4		9,9	8,2		9,8	8	54
56			7,9		9,4	7,8		9,3	7,5	56
58			7,5			7,4		8,9	7,2	58
60			7,2			7,1			6,9	60
62			6,9			6,7			6,5	62
64						6,4			6,2	64
66									6	66

Длина стрелы: 53 м										
Длина гуська Угол стрелы Вылет	48 м			51 м			54 м			Длина гуська Угол стрелы Вылет
	85°	75°	65°	85°	75°	65°	85°	75°	65°	
20	18,7									20
22	18,6			16,8			14,3			22
24	18,4			16,6			14,1			24
26	18,3			16,6			14			26
28	18,1			16,4			13,8			28
30	17,9			16,2			13,6			30
32	17,8			15,9			13,4			32
34	17,6			15,7			13,2			34
36	17,4			15,5			13			36
38	17,2	14,2		15,3			12,8			38
40	16,6	14,1		15,2	12,8		12,6	11,2		40
42	15,7	13,3		15	12,8		12,4	11,2		42
44	15,9	12,6		14,8	12,5		12,1	11,1		44
46	14	11,9		14,5	11,7		11,8	11		46
48	13,3	11,3		14	11,1		11,5	10,9		48
50	12,6	10,7		12,6	10,5		11,2	10,5		50
52	12	10,1		11,9	10		10,7	10		52
54		9,7	7,8	11,3	9,5		10,3	9,5		54
56		9,2	7,3	10,8	9,1	7,3	10	9		56
58		8,7	7		8,6	6,9	9,7	8,6	6,8	58
60		8,4	6,7		8,3	6,5		8,2	6,4	60
62		8	6,3		7,9	6,2		7,8	6,1	62
64			6		7,5	5,9		7,5	5,9	64
66			5,8			5,6		7,2	5,6	66
68			5,5			5,4		6,9	5,3	68
70			5,2			5,1			5	70
72						4,8			4,8	72
74						4,7			4,6	74

Длина стрелы: 53 м										
Длина гуська Угол стрелы Вылет	57 м			60 м			63 м			Длина гуська Угол стрелы Вылет
	85°	75°	65°	85°	75°	65°	85°	75°	65°	
24	12,8			11,6			9,9			24
26	12,6			11,4			9,7			26
28	12,5			11,3			9,5			28
30	12,3			11			9,3			30
32	12,1			10,8			9			32
34	11,8			10,6			8,8			34
36	11,6			10,4			8,6			36
38	11,4			10,2			8,5			38
40	11,3			10			8,3			40
42	11,1	10,1		9,8	9		8,1			42
44	10,8	10		9,6	9		7,8	7,5		44
46	10,5	10		9,4	8,9		7,6	7,4		46
48	10,3	9,9		9,1	8,8		7,3	7,3		48
50	10	9,8		8,8	8,7		7,2	7,3		50
52	9,7	9,6		8,6	8,6		7	7,2		52
54	9,2	9,4		8,3	8,6		6,6	7,1		54
56	8,8	8,9		7,9	8,4		6,3	7		56
58	8,6	8,6		7,5	8,3		6	6,9		58
60	8,3	8,1	6,3	7,3	8	6,1	5,8	6,8		60
62	8,1	7,7	6	7	7,6	5,9	5,6	6,7	5,3	62
64		7,4	5,7	6,8	7,3	5,6	5,4	6,5	5,2	64
66		7,1	5,4		7	5,3	5,3	6,2	5,2	66
68		6,8	5,2		6,7	5		6	4,9	68
70		6,5	4,9		6,4	4,7		5,7	4,7	70
72			4,7		6,1	4,6		5,5	4,5	72
74			4,5		5,9	4,4		5,4	4,3	74
76			4,3			4,1		5,2	4,1	76

Длина стрелы: 53 м										
Длина гуська Угол стрелы Вылет	66 м			\			\			Длина гуська Угол стрелы Вылет
	85°	75°	65°							
26	8,7									26
28	8,6									28
30	8,3									30
32	8,1									32
34	7,9									34
36	7,7									36
38	7,5									38
40	7,3									40
42	7,1									42
44	6,9									44
46	6,7	6,6								46
48	6,5	6,5								48
50	6,2	6,4								50
52	6	6,2								52
54	5,9	6,1								54
56	5,7	6								56
58	5,4	6								58
60	5,2	5,9								60
62	5	5,7								62
64	4,8	5,6	4,7							64
66	4,6	5,5	4,6							66
68	4,3	5,3	4,5							68
70	4,1	5,1	4,4							70
72		4,9	4,3							72
74		4,7	4,1							74
76		4,7	3,9							76

Длина стрелы: 56 м										
Длина гуська Угол стрелы Вылет	21 м			24 м			27 м			Длина гуська Угол стрелы Вылет
	85°	75°	65°	85°	75°	65°	85°	75°	65°	
14	47,2			46,3						14
16	46,2			45,5			37,5			16
18	43,9			44,5			37,1			18
20	39,9			39,9			36,4			20
22	35,6			35,5			35,4			22
24	32			31,9			31,8			24
26	29			29			28,9			26
28		23,1		26,5	22,9		26,4			28
30		21,2		24,4	21,1		24,4	20,9		30
32		19,6			19,5		22,5	19,4		32
34		18,2			18,1			18		34
36		17			16,9			16,8		36
38					15,9			15,7		38
40			12,7		14,9			14,8		40
42			12			11,9		14		42
44			11,3			11,3			11,1	44
46			10,7			10,6			10,5	46
48						10			10	48
50									9,4	50
52									8,9	52

Длина стрелы: 56 м										
Длина гуська Угол стрелы Вылет	30 м			33 м			36 м			Длина гуська Угол стрелы Вылет
	85°	75°	65°	85°	75°	65°	85°	75°	65°	
16	36,3									16
18	36			30,6			28,3			18
20	35,5			30,4			28,3			20
22	35,2			30,1			28,3			22
24	31,7			29,6			28,3			24
26	28,8			28,7			27,9			26
28	26,3			26,2			26,2			28
30	24,3			24,2			24,1			30
32	22,4	19,3		22,3	19,1		22,3			32
34	20,8	17,9		20,7	17,8		20,7	17,7		34
36	19,4	16,6		19,3	16,6		19,3	16,5		36
38		15,6		18,1	15,5		18,1	15,4		38
40		14,7			14,6		17	14,5		40
42		13,9			13,7		16	13,7		42
44		13	10,9		12,9			12,9		44
46			10,3		12,3	10,1		12,2		46
48			9,8		11,6	9,6		11,5	9,6	48
50			9,3			9,1		11	9	50
52			8,8			8,6			8,6	52
54			8,4			8,2			8,2	54
56						7,8			7,7	56
58						7,4			7,3	58
60									7,1	60

Длина стрелы: 56 м										
Длина гуська	39 м			42 м			45 м			Длина гуська
Угол стрелы Вылет	85°	75°	65°	85°	75°	65°	85°	75°	65°	Угол стрелы Вылет
18	24,4									18
20	24,3			23,5			19,3			20
22	24,2			23,4			19,3			22
24	24,1			23,3			19,2			24
26	23,9			23,1			19,1			26
28	23,6			22,8			18,9			28
30	23,3			22,4			18,8			30
32	22,2			22			18,6			32
34	20,6	17,5		20,6			18,4			34
36	19,3	16,4		19,2	16,2		18,2			36
38	18	15,3		17,9	15,2		17,9	15		38
40	16,9	14,3		16,8	14,2		16,7	14		40
42	15,9	13,5		15,9	13,4		15,7	13,2		42
44	15,1	12,7		15	12,6		14,9	12,5		44
46		12,1		14,1	11,9		14	11,8		46
48		11,4			11,3		13,3	11,2		48
50		10,9	8,8		10,8		12,6	10,6		50
52		10,3	8,4		10,2	8,2		10		52
54		9,9	8		9,8	7,8		9,6	7,6	54
56			7,5		9,3	7,4		9,1	7,3	56
58			7,2			7,1		8,7	6,9	58
60			6,9			6,7		8,3	6,5	60
62			6,5			6,4			6,2	62
64						6,1			6	64
66						5,9			5,7	66



Длина стрелы: 56 м										
Длина гуська Угол стрелы Вылет	48 м			51 м			\			Длина гуська Угол стрелы Вылет
	85°	75°	65°	85°	75°	65°				
22	18,1			15,9						22
24	18			15,8						24
26	17,9			15,7						26
28	17,7			15,6						28
30	17,6			15,5						30
32	17,4			15,3						32
34	17,2			15,2						34
36	17			15						36
38	16,7	13,8		14,9						38
40	16,5	13,8		14,7	12,5					40
42	16,1	13,1		14,7	12,5					42
44	15,6	12,3		14,4	12,2					44
46	14	11,6		14,1	11,5					46
48	13,2	11,1		13,7	10,9					48
50	12,6	10,4		13	10,3					50
52	11,9	10		11,8	9,8					52
54		9,5		11,3	9,3					54
56		9	7	10,8	8,9	6,9				56
58		8,6	6,7		8,5	6,5				58
60		8,2	6,3		8,1	6,1				60
62		7,8	6		7,7	5,9				62
64			5,8		7,3	5,6				64
66			5,5		7,1	5,3				66
68			5,2			5				68
70			4,9			4,8				70
72			4,7			4,6				72
74						4,4				74

Длина стрелы: 59 м										
Длина гуська	21 м			24 м			27 м			Длина гуська
Угол стрелы Вылет	85°	75°	65°	85°	75°	65°	85°	75°	65°	Угол стрелы Вылет
14	49									14
16	48,1			43,7			39			16
18	46,6			42,8			38,5			18
20	39,5			41,6			37,9			20
22	35,4			35,4			36,8			22
24	31,9			31,8			31,7			24
26	28,9			28,9			28,8			26
28		22,7		26,4			26,3			28
30		20,8		24,3	20,7		24,3	20,6		30
32		19,3			19,2		22,4	19,1		32
34		17,9			17,9			17,7		34
36		16,7			16,6			16,6		36
38		15,6			15,6			15,5		38
40			12,3		14,6			14,5		40
42			11,6			11,4		13,7		42
44			11			10,8			10,7	44
46			10,3			10,2			10	46
48						9,7			9,6	48
50						9,2			9	50
52									8,6	52

Длина стрелы: 59 м										
Длина гуська Угол стрелы Вылет	30 м			33 м			36 м			Длина гуська Угол стрелы Вылет
	85°	75°	65°	85°	75°	65°	85°	75°	65°	
16	35,2									16
18	35			31,7			27,8			18
20	34,5			31,4			27,7			20
22	33,9			31			27,4			22
24	33			30,4			27,1			24
26	28,7			29,8			26,7			26
28	26,2			26,1			26,1			28
30	24,2			24,1			25,5			30
32	22,3	18,9		22,2			22,2			32
34	20,7	17,6		20,7	17,4		20,6	17,4		34
36	19,3	16,4		19,3	16,3		19,3	16,2		36
38		15,3		18	15,3		18	15,2		38
40		14,4			14,3		16,9	14,2		40
42		13,6			13,5		16	13,4		42
44		12,8			12,7			12,6		44
46		12,1	9,9		12			12		46
48			9,3		11,3	9,2		11,3		48
50			8,8			8,6		10,8	8,6	50
52			8,4			8,3		10,2	8,2	52
54			8			7,8			7,7	54
56			7,5			7,4			7,3	56
58						7,1			7	58
60									6,7	60
62									6,3	62

Длина стрелы: 59 м										
Длина гуська Угол стрелы Вылет	39 м			42 м			\			Длина гуська Угол стрелы Вылет
	85°	75°	65°	85°	75°	65°				
20	25,2			22,7						20
22	25			22,7						22
24	24,7			22,6						24
26	24,4			22,3						26
28	24			21,9						28
30	23,5			21,6						30
32	23,1			21,2						32
34	20,6			20,7						34
36	19,2	16		20,3	15,9					36
38	17,9	15		17,9	14,9					38
40	16,8	14		16,8	14					40
42	15,9	13,2		15,8	13,1					42
44	15	12,5		15	12,4					44
46		11,8		14,1	11,7					46
48		11,3		13,4	11,1					48
50		10,6			10,5					50
52		10,1	8		10	7,8				52
54		9,7	7,5		9,5	7,3				54
56			7,2		9,1	7				56
58			6,8		8,6	6,7				58
60			6,5			6,3				60
62			6,2			6				62
64			5,9			5,8				64
66						5,5				66
68						5,2				68



- (1) Приведенные в таблицах значения грузоподъемности включают в себя вес крюковой подвески, стропа, каната и других грузозахватных приспособлений, масса груза должна быть меньше данного значения.
- (2) Значения, приведенные в таблицах грузоподъемности, основаны на определенных условиях работы, то есть на ровной площадке с твердым покрытием и с подвешенным грузом.
- (3) Пустые места таблицы, в которых не приведены значения грузоподъемности, являются запрещенной зоной, в этой зоне запрещается работа крана.



# ZOOMLION

Таблицы грузоподъемности гусеничного крана

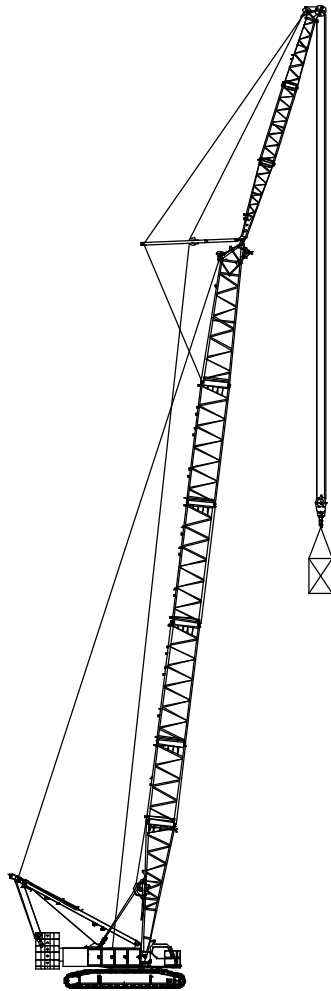
Глава 4 Стреловое исполнение SF



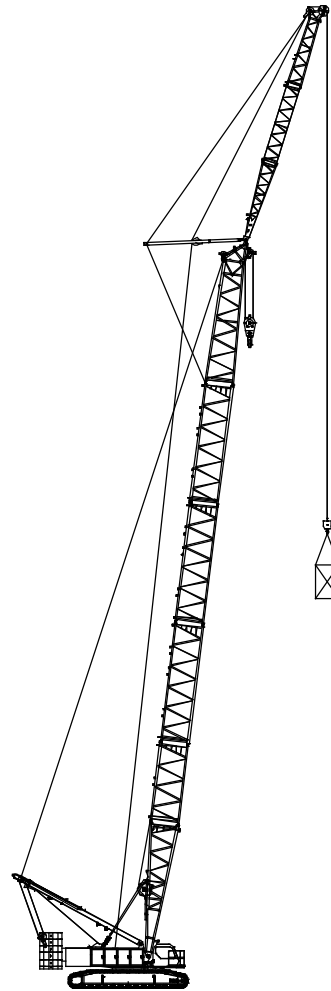




## 1. Схема стреловых исполнений



Стреловое исполнение SF



Стреловое исполнение SF  
(на стреле установлена главная  
крюковая подвеска)

## 2. Таблицы грузоподъемности

### Стреловое исполнение SF

Единица измерения: т

Длина стрелы	29								32							
	12		18		24		30		12		18		24		30	
Вылет / угол установки гуська	10°	30°	10°	30°	10°	30°	10°	30°	10°	30°	10°	30°	10°	30°	10°	30°
10	33,3															
12	33		25,8						33		25,8					
14	33	27,7	25,8		19,7				33	27,4	25,8		20,2			
16	32,9	26,8	25,7		18,9		12,4		32,9	27	25,2		20		12,2	
18	32,3	26,4	24	18,8	19,5		11,7		32	26,2	25,2	19	19,3		11,5	
20	31,6	25,4	23,6	18,1	18		11		32	25,7	24,2	18,4	18,3		10,8	
22	30,2	24,7	23,2	17,4	17,6	13,6	10,4		31,4	24,8	23,9	17,6	17,2	13	10,3	
24	29,1	24	22,1	16,8	16,6	13,3	9,8		30,1	24,7	22,7	17,1	16,4	12,4	9,8	
26	28,7	23,8	20,8	16,2	16,3	12,9	9,4	6,5	29	24	21,5	16,6	16	12,1	9,2	6
28	26,4	23,1	20,1	15,8	15,6	12,6	8,9	6,3	26,2	23,3	20,4	16,1	15,7	11,8	8,8	5,9
30	24,1	22,7	19,1	15,2	14,3	12,3	8,5	6,1	23,9	23	19,7	15,6	14,5	11,8	8,5	5,7
32	22	22,3	18,5	15	13,3	11,9	8,2	5,9	21,9	22,2	18,9	15,2	14	11,5	8,1	5,6
34	20,3	20,5	17,7	14,5	12,7	11,5	7,8	5,8	20,1	20,3	18,3	14,7	13,1	11,2	7,8	5,5
36			16,9	14,2	12,2	11,2	7,5	5,7	18,5	18,7	17,6	14,5	12,6	11	7,5	5,4
38			16,3	14	11,6	10,8	7,2	5,6		17,3	17	14,2	12,1	10,4	7,2	5,3
40				13,7	11,2	10,6	7	5,4			16,3	13,8	11,6	10	6,9	5,2
42					10,6	10,3	6,8	5,3				13,7	11,1	9,7	6,7	5
44					10,1	10,1	6,5	5,2					10,6	9,4	6,5	5
46						9,9	6,4	5,1					10,1	9,1	6,3	4,9
48							6,2	5,1						9,9	6,1	4,8
50							6	5							5,9	4,7
52								5							5,8	4,7

## Стреловое исполнение SF

Единица измерения: т

Длина стрелы	35								38							
	12		18		24		30		12		18		24		30	
Вылет / угол установки гуська	10°	30°	10°	30°	10°	30°	10°	30°	10°	30°	10°	30°	10°	30°	10°	30°
12	33,2															
14	32,6		25,8						32,8		25,8					
16	32,3	27	25		19,9		12		32,9	27,2	25,4		19,3			
18	32,5	27	25,8	19,1	19,5		11,3		32,3	27	24,6		18,6		11,1	
20	32,1	25,9	24	18,6	18,6		10,6		32,3	26,6	25,8	18,6	18		10,5	
22	31,8	25,2	23,5	17,8	17,7	11,8	10,1		32,1	25,8	23,9	18	17,6	11	9,9	
24	30,9	24,8	23,3	17,2	16,9	11,5	9,6		31,1	24,8	23,6	17,6	16,5	10,8	9,5	
26	28,8	24	21,9	16,8	16,2	10,8	9,1	5,7	28,7	24,8	22,4	17,1	16	10,5	9	5,4
28	26,1	23,9	21,3	16,2	15,7	11	8,7	5,5	25,9	24,3	21,7	16,5	15,4	10,3	8,6	5,2
30	23,7	23,2	20,1	15,8	15,1	10,1	8,3	5,4	23,6	24	20,8	16	14,5	10,2	8,2	5,1
32	21,7	22,1	19,5	15,5	14,3	10,6	8	5,3	21,6	21,9	20,1	15,7	14,2	9,9	7,9	5
34	20	20,2	18,6	15	13,8	10,4	7,7	5,2	19,8	20,1	19,3	15,3	13,7	9,7	7,6	4,9
36	18,4	18,6	18,2	14,7	13	10,2	7,4	5	18,3	18,5	18,6	14,9	11,2	9,4	7,3	4,8
38	17	17,2	17,4	14,5	12,6	10,3	7,1	5	16,9	17,1	17,3	14,6	10,8	9,1	7	4,7
40		15,9	16,2	14,1	12	10,1	6,9	4,9	15,6	15,8	16,1	14,4	10,3	8,8	6,8	4,6
42			15,1	13,9	11,6	9,9	6,7	4,8		14,7	15	14,2	12	8,5	6,6	4,5
44			14,1	13,7	11,1	9,6	6,4	4,7			14	13,9	11,5	8,3	6,3	4,4
46				13,4	10,6	9,4	6,3	4,6			13	13,3	11,1	8	6,1	4,4
48					10,2	9,1	6	4,5				12,4	10,6	9	5,9	4,3
50						8,9	5,9	4,5					10,3	9	5,8	4,2
52						8,7	5,7	4,4						8,9	5,6	4,2
54							5,6	4,4						8,7	5,5	4,1
56								4,3							5,4	4,1

## Стреловое исполнение SF

Единица измерения: т

Длина стрелы	41								44							
	12		18		24		30		12		18		24		30	
Длина гуська	10°	30°	10°	30°	10°	30°	10°	30°	10°	30°	10°	30°	10°	30°	10°	30°
Вылет / угол установки гуська	10°	30°	10°	30°	10°	30°	10°	30°	10°	30°	10°	30°	10°	30°	10°	30°
12	33															
14	32,8		25,8													
16	32,5	27,5	25,8		19,4				32,9	27,5	25,8		19			
18	32,6	27	25,8		18,9		10,8		32,6	27,2	25,8		18		10,5	
20	32,6	26,3	25,5	18,8	17,9		10,2		32,8	26,7	25,7	19,1	17,1		10	
22	32,6	26,1	24	18,2	16,8		9,7		32	26,2	24,3	18,2	15,2		9,5	
24	31,8	25,6	24,2	17,6	16	10,1	9,3		31,6	25,2	24,8	18	15,5	9,4	9	
26	28,5	24,8	23,3	17,2	15,3	9,8	8,8	5	28,3	25	22,6	17,4	14,9	8,9	8,6	
28	25,7	24,3	22,2	16,8	14,7	9,6	8,4	5	25,6	24,3	22	17,1	14,3	8,9	8,2	4,7
30	23,4	23,9	21,6	16,2	14,1	9,4	8,1	4,8	23,2	23,7	21,9	16,6	13,7	8,8	7,9	4,6
32	21,4	21,8	20,7	15,9	12,7	9,2	7,7	4,7	21,2	21,6	21,3	16,1	12,9	8,6	7,6	4,5
34	19,6	20	19,7	15,6	12,1	9	7,4	4,6	19,4	19,8	19,9	15,8	12,4	7,9	7,3	4,4
36	18,1	18,4	18,5	15,2	11,6	8,9	7,1	4,5	17,9	18,2	18,3	15,3	11,9	7,7	7	4,3
38	16,7	16,9	17,1	15	11	8,7	6,9	4,4	16,5	16,8	16,9	15	11,6	8,1	6,7	4,1
40	15,4	15,7	15,9	14,5	10,7	8,6	6,7	4,4	15,3	15,5	15,7	14,7	11,1	8,1	6,5	4
42	14,3	14,5	14,8	14,3	10,2	8,5	6,4	4,3	14,2	14,4	14,6	14,6	10,6	7,9	6,3	3,9
44		13,5	13,7	14,1	9,9	8,4	6,2	4,1	13,2	13,3	13,6	14	10,3	7,9	6	3,9
46			12,8	13,1	9,6	8,3	6	4,1		12,4	12,7	13	10,1	7,8	5,8	3,8
48			12	12,2	9,3	8,2	5,8	4			11,8	12,1	10,2	7,7	5,7	3,7
50				11,4	10,5	8,1	5,7	3,9			11,1	11,3	9,9	7,6	5,5	3,7
52					10	8,1	5,5	3,9				10,6	9,6	7,6	5,4	3,6
54					9,7	8,1	5,4	3,8					9,4	7,5	5,3	3,6
56						8	5,3	3,8					9,1	7,5	5,1	3,6
58							5,2	3,8						7,3	5	3,5
60								3,7							4,9	3,5

## Стреловое исполнение SF

Единица измерения: т

Длина стрелы	47								50							
	12		18		24		30		12		18		24		30	
Вылет / угол установки гуська	10°	30°	10°	30°	10°	30°	10°	30°	10°	30°	10°	30°	10°	30°	10°	30°
14	33								33							
16	33	27,7	25,8		18,6				32,6	27,7	25,8		16,2			
18	32,6	27,6	25,8		17,4		10,2		32,5	27,7	25,8		16,7		9,9	
20	32,5	26,5	25,8	18,2	16,4		9,7		32,3	26,5	25,8	16,8	15,9		9,4	
22	32,7	26,2	25,2	17,9	15,7		9,3		32,1	26,3	24	16,4	15,1		8,9	
24	31,5	25,5	23,3	17,5	15	8,7	8,8		31,3	25,9	20,8	16,1	14,4	8,1	8,5	
26	28,2	25,7	23,6	17,2	14,4	8,5	8,4		28	25,2	20,7	15,7	13,8	6,8	8,1	
28	25,4	24,5	23,1	16,9	13,9	8,3	8	4,4	25,2	25,4	21	15,5	13,3	6,6	7,8	4,1
30	23,1	23,6	22,1	16,6	13,2	8,2	7,7	4,3	22,9	23,4	20,7	15,2	12,7	6,4	7,5	4
32	21	21,5	21,5	16,2	12,9	8	7,4	4,1	20,8	21,4	20,3	14,9	12,3	7,4	7,1	3,9
34	19,3	19,7	19,7	16	12,4	7,8	7,1	4	19,1	19,5	19,5	14,7	11,8	7,3	6,9	3,8
36	17,7	18,1	18,1	15,6	12	7,7	6,8	3,9	17,5	17,9	17,9	14,4	11,4	7,2	6,6	3,7
38	16,3	16,7	16,8	15,2	11,6	7,6	6,6	3,8	16,1	16,5	16,6	14,2	11	7	6,4	3,6
40	15,1	15,4	15,5	14,9	11,2	7,4	6,3	3,8	14,9	15,2	15,3	14	10,7	6,9	6,1	3,5
42	14	14,3	14,4	14,7	10,9	7,2	6,1	3,7	13,8	14,1	14,2	13,9	10,3	6,8	5,8	3,5
44	13	13,2	13,4	13,8	10,6	7	5,8	3,6	12,8	13	13,2	13,6	10	6,7	5,7	3,4
46	12,1	12,3	12,5	12,9	10,1	6,8	5,7	3,6	11,9	12,1	12,3	12,7	9,7	6,6	5,5	3,3
48	11,3	11,4	11,7	12	9,8	6,7	5,5	3,5	11,1	11,2	11,5	11,8	9,4	6,6	5,4	3,3
50			10,9	11,2	9,5	6,5	5,4	3,5	10,3	10,4	10,7	11	9,1	6,5	5,2	3,2
52			10,2	10,4	9,2	6,3	5,3	3,4			10	10,3	8,8	6,4	5	3,2
54				9,7	9	6,2	5,1	3,4			9,3	9,6	8,6	6,4	5	3,1
56					8,7	6,8	5	3,3				8,9	8,3	6,2	4,9	3,1
58					8,5	6,7	4,9	3,3					8,1	6,1	4,8	3,1
60						6,6	4,8	3,2					7,9	6,1	4,6	3
62							4,7	3,2						6	4,5	3
64								3,2							4,4	3

## Стреловое исполнение SF

Единица измерения: т

Длина стрелы	53								56							
	12		18		24		30		12		18		24		30	
Длина гуська	10°	30°	10°	30°	10°	30°	10°	30°	10°	30°	10°	30°	10°	30°	10°	30°
Вылет / угол установки гуська	10°	30°	10°	30°	10°	30°	10°	30°	10°	30°	10°	30°	10°	30°	10°	30°
16	32,9		25,8						33							
18	32,5	28,2	25,7		16,2		9,6		33	28,2	21,1		15,3			
20	32,5	27	24,5	15,4	15,2		9,1		32,3	26,8	20,9		14,5		8,8	
22	32	26,9	24,2	15,1	14,5		8,7		32,8	26,6	20,6	13,9	13,9		8,4	
24	31,2	26,5	21	14,8	13,9	7,5	8,3		31	26,3	20,6	13,6	13,3	7	7,9	
26	27,8	25,9	21	14,4	13,2	7,4	7,9		27,7	25,6	21	13,3	12,6	6,8	7,6	
28	25,1	25,1	21,3	14,2	12,7	7,2	7,5	3,8	24,9	25,6	21,2	13,1	12,1	6,7	7,2	3,6
30	22,7	23,3	21	13,9	12,2	7	7,2	3,7	22,5	23,2	20,4	12,8	11,7	6,5	6,9	3,5
32	20,7	21,2	20,6	13,7	11,7	6,9	6,9	3,6	20,5	21,1	19,3	12,6	11,2	6,4	6,6	3,4
34	18,9	19,4	19,3	13,4	11,4	6,8	6,6	3,5	18,7	19,3	18,6	12,3	10,8	6,2	6,4	3,3
36	17,3	17,8	17,8	13,2	10,9	6,6	6,4	3,5	17,2	17,6	17,6	12,1	10,5	6,2	6,1	3,2
38	16	16,4	16,4	13	10,6	6,5	6,1	3,4	15,8	16,2	16,2	11,9	10,1	5,9	5,8	3,2
40	14,7	15,1	15,1	12,8	10,2	6,4	5,8	3,3	14,6	14,9	15	11,8	9,8	5,8	5,6	3,1
42	13,6	13,9	14	12,6	9,9	6,3	5,7	3,3	13,4	13,8	13,8	11,5	9,4	5,7	5,5	3
44	12,6	12,9	13	12,4	9,6	6,2	5,5	3,2	12,4	12,7	12,8	11,3	9,1	5,5	5,3	3
46	11,7	11,9	12,1	12,2	9,2	6	5,3	3,1	11,5	11,8	11,9	11,1	8,8	5,4	5,1	2,9
48	10,9	11,1	11,3	11,7	9	5,9	5,2	3,1	10,7	10,9	11,1	10,9	8,5	5,3	5	2,9
50	10,1	10,2	10,5	10,9	8,7	5,9	5	3	9,9	10,1	10,3	10,7	8,2	5,2	4,9	2,8
52	9,4	9,5	9,8	10,1	8,4	5,8	5	3	9,2	9,4	9,6	10	8	5,4	4,8	2,8
54		8,7	9,2	9,4	8,2	5,8	4,8	2,9	8,5	8,7	9	9,3	7,7	5,4	4,6	2,7
56			8,5	8,7	7,9	5,7	4,7	2,9		8	8,3	8,6	7,5	5,3	4,5	2,7
58			7,8	8,2	7,7	5,7	4,6	2,9			7,7	8	7,3	5,2	4,4	2,7
60				7,5	7,5	5,6	4,5	2,8			7,2	7,4	7,1	5,2	4,3	2,6
62					7,2	5,5	4,4	2,8				6,8	6,9	5,1	4,2	2,6
64						5,5	4,2	2,8					6,5	5	4,1	2,6
66							4,1	2,7						4,9	3,9	2,6
68							4	2,7						4,9	3,8	2,5
70								2,7							3,7	2,5

## Стреловое исполнение SF

Единица измерения: т

Длина стрелы	59								62							
	12		18		24		30		12		18		24		30	
Вылет / угол установки гуська	10°	30°	10°	30°	10°	30°	10°	30°	10°	30°	10°	30°	10°	30°	10°	30°
16	33		21,4						33		21,4					
18	32,5	26,2	21,4		14,6				33	25,1	20,1		13,9			
20	32,3	26,8	20,9		13,9		8,5		32,9	24,5	17,4		13,1		8,1	
22	32,3	26,2	20,7	12,8	13,2		8		32,6	23,9	17,3	11,8	12,6		7,7	
24	30,8	25,6	21	12,5	12,6		7,6		30,6	23,3	17,1	11,6	12		7,3	
26	27,5	25,1	16,9	12,2	12	6,4	7,3		27,3	22,9	17	11,3	11,4	5,8	7	
28	24,7	24,6	17,8	12	11,6	6,2	6,9	3,3	24,5	22,4	17	11,1	11	5,7	6,6	
30	22,3	23	17,9	11,8	11,1	6	6,6	3,3	22,2	21,8	17	10,9	10,5	5,6	6,4	3,1
32	20,3	20,9	18,1	11,6	10,7	5,8	6,4	3,2	20,1	20,8	16,9	10,7	10,1	5,5	6,1	3
34	18,5	19,1	17,3	11,3	10,3	5,7	6,1	3,1	18,3	18,9	16,3	10,5	9,7	5,4	5,8	2,9
36	17	17,5	16,7	11,1	9,9	5,6	5,8	3	16,8	17,3	15,6	10,3	9,4	5,3	5,6	2,8
38	15,6	16	16	10,9	9,6	5,5	5,6	3	15,4	15,9	15	10,1	9,1	5,2	5,4	2,8
40	14,3	14,7	14,8	10,8	9,3	5,5	5,4	2,9	14,1	14,6	14,5	9,9	8,8	5	5,2	2,7
42	13,2	13,6	13,6	10,6	8,9	5,4	5,3	2,8	13	13,4	13,5	9,7	8,5	5	5	2,7
44	12,2	12,5	12,6	10,3	8,6	5,3	5	2,8	12	12,4	12,4	9,5	8,2	5	4,9	2,6
46	11,3	11,6	11,7	10,2	8,3	5,2	5	2,7	11,1	11,4	11,5	9,3	7,9	4,9	4,8	2,6
48	10,5	10,7	10,9	10	8,1	5,2	4,8	2,7	10,2	10,6	10,7	9,1	7,6	4,8	4,6	2,5
50	9,7	9,9	10,1	9,8	7,8	5	4,7	2,6	9,5	9,8	9,9	8,9	7,4	4,7	4,5	2,5
52	9	9,2	9,4	9,6	7,5	5	4,6	2,6	8,7	9	9,2	8,8	7,1	4,7	4,4	2,4
54	8,3	8,4	8,7	9,1	7,3	5	4,5	2,6	8	8,3	8,5	8,6	6,9	4,6	4,2	2,4
56	7,6	7,8	8,1	8,4	7,1	4,9	4,4	2,5	7,4	7,5	7,8	8,2	6,7	4,6	4,1	2,3
58		7,1	7,5	7,8	6,9	4,9	4,2	2,5	6,8	6,9	7,2	7,5	6,4	4,5	4	2,3
60			6,9	7,2	6,6	4,8	4,1	2,5		6,3	6,7	7	6,3	4,4	3,9	2,2
62			6,4	6,6	6,4	4,7	4	2,4			6,1	6,3	6,1	4,3	3,8	2,2
64				6,1	6,2	4,6	3,9	2,4			5,6	5,9	5,9	4,3	3,7	2,2
66					5,8	4,5	3,8	2,3				5,4	5,5	4,2	3,6	2,2
68						4,4	3,7	2,3					5,1	4,1	3,5	2,1
70						4,4	3,5	2,3					4,7	4	3,4	2,1

### Стреловое исполнение SF

Единица измерения: т

Длина стрелы	65								68							
	12		18		24		30		12		18		24		30	
Длина гуська	10°	30°	10°	30°	10°	30°	10°	30°	10°	30°	10°	30°	10°	30°	10°	30°
Вылет / угол установки гуська	10°	30°	10°	30°	10°	30°	10°	30°	10°	30°	10°	30°	10°	30°	10°	30°
16	33		21,3													
18	29	21,5	17,6		13,1				22,9		17,6					
20	26	22,4	17,4		12,5		7,7		22,5	20,8	17,5		11,8		7,4	
22	22,8	21,9	17,2	10,9	11,9		7,3		22,5	20,2	17,2	10,1	11,2		7	
24	22,8	21,4	17,2	10,7	11,3		7		22,2	19,6	13,7	9,8	10,7		6,7	
26	22,4	20,9	17,7	10,4	10,8	5,4	6,6		22,2	19,2	16,8	9,6	10,2	5,1	6,3	
28	22,4	20,4	17,1	10,2	10,4	5,3	6,3		22	18,7	13,8	9,4	9,8	5	6,1	
30	22	19,9	16,5	10	9,9	5,2	6,1	2,9	21,8	18,2	15,4	9,2	9,4	4,9	5,7	2,7
32	19,9	19,3	15,8	9,8	9,5	5,1	5,7	2,8	19,8	17,7	14,8	9	9	4,8	5,5	2,6
34	18,1	18,8	15,2	9,6	9,2	5	5,5	2,7	17,9	17,2	14,2	8,8	8,7	4,7	5,3	2,6
36	16,6	17,1	14,5	9,4	8,9	5	5,3	2,7	16,4	16,7	13,6	8,7	8,3	4,6	5,1	2,5
38	15,2	15,7	14	9,3	8,5	4,9	5,2	2,6	15	15,5	13	8,5	8,1	4,6	5	2,4
40	13,9	14,4	13,4	9,1	8,3	4,8	5	2,6	13,8	14,2	12,5	8,4	7,8	4,5	4,8	2,3
42	12,8	13,3	12,9	8,9	8	4,7	4,8	2,5	12,6	13,1	12	8,2	7,5	4,4	4,6	2,3
44	11,8	12,2	12,3	8,7	7,7	4,6	4,7	2,4	11,6	12	11,6	8,1	7,3	4,3	4,5	2,2
46	10,9	11,3	11,3	8,6	7,5	4,6	4,6	2,4	10,7	11,1	11,1	7,9	7,1	4,2	4,4	2,2
48	10,1	10,4	10,5	8,4	7,2	4,5	4,4	2,3	9,8	10,2	10,3	7,7	6,8	4,1	4,2	2,2
50	9,3	9,6	9,7	8,2	7	4,4	4,2	2,3	9	9,3	9,5	7,5	6,6	4,1	4	2,1
52	8,5	8,8	9	8	6,7	4,4	4,1	2,2	8,2	8,6	8,7	7,4	6,3	4	3,9	2,1
54	7,8	8,1	8,3	7,8	6,5	4,3	4	2,2	7,6	7,8	8	7,2	6,1	3,9	3,8	2
56	7,2	7,4	7,6	7,7	6,3	4,2	3,9	2,2	6,9	7,2	7,4	7	5,9	3,9	3,7	2
58	6,6	6,8	7	7,4	6,1	4,1	3,8	2,1	6,3	6,5	6,8	6,9	5,7	3,8	3,6	2
60	6	6,2	6,5	6,8	5,8	4,1	3,7	2,1	5,8	5,9	6,2	6,6	5,5	3,8	3,5	1,9
62	5,5	5,6	5,9	6,2	5,7	4	3,6	2,1	5,2	5,4	5,7	6	5,3	3,7	3,4	1,9
64			5,4	5,7	5,5	3,9	3,5	2	4,8	4,9	5,2	5,5	5,1	3,6	3,3	1,9
66			5	5,2	5,3	3,9	3,4	2			4,7	5	4,9	3,6	3,2	1,9
68				4,7	4,9	3,8	3,3	2			4,3	4,5	4,6	3,5	3,1	1,8
70					4,5	3,7	3,2	2				4,1	4,2	3,4	3	1,8



**Стреловое исполнение SF**

Единица измерения: т

Длина стрелы	71								\							
	12		18		\	\	\	\	\	\	\	\	\	\		
Вылет / угол установки гуська	10°	30°	10°	30°												
16	23,2															
18	23		17,5													
20	23	19	17,4													
22	22,9	18,5	13,8													
24	22,5	17,4	14	9,1												
26	22	17,6	13,5	8,8												
28	22	17,2	13,8	8,7												
30	21,6	16,7	14,4	8,5												
32	19,5	16,2	13,8	8,3												
34	17,8	15,8	13,2	8,1												
36	16,2	15,3	12,7	8												
38	14,8	14,9	12,2	7,8												
40	13,6	14,1	11,7	7,7												
42	12,4	12,9	11,2	7,6												
44	11,4	11,9	10,8	7,4												
46	10,5	10,9	10,3	7,3												
48	9,6	10	10	7,1												
50	8,8	9,1	9,2	6,9												
52	8	8,4	8,5	6,8												
54	7,3	7,6	7,8	6,6												
56	6,7	7	7,1	6,4												
58	6,1	6,3	6,5	6,3												
60	5,5	5,7	6	6,1												
62	5	5,2	5,4	5,8												
64	4,5	4,7	5	5,3												
66	4,1	4,2	4,5	4,8												
68			4,1	4,3												
70			3,7	3,9												

**Стреловое исполнение SF (на стреле установлена главная крюковая подвеска)**

Единица измерения: т

Длина стрелы	29								32							
	12		18		24		30		12		18		24		30	
Длина гуська	10°	30°	10°	30°	10°	30°	10°	30°	10°	30°	10°	30°	10°	30°	10°	30°
Вылет / угол установки гуська	10°	30°	10°	30°	10°	30°	10°	30°	10°	30°	10°	30°	10°	30°	10°	30°
10	33,3															
11	33,2								33,2							
12	33		25,8						33		25,8					
14	33	27,7	25,8		19,7				33	28,4	25,8		20,2			
16	32,9	26,8	25,7		18,9		12,4		32,9	27	25,2		20		12,2	
18	32,3	26,4	24	18,8	19,5		11,7		32	26,2	25,2	19	19,3		11,5	
20	31,6	25,4	23,6	18,1	18		11		32	25,7	24,2	18,4	18,3		10,8	
22	30,2	24,7	23,2	17,4	17,6	13,6	10,4		31,4	24,8	23,9	17,6	17,2	13	10,3	
24	29,1	24	22,1	16,8	16,6	13,3	9,8		30,1	24,7	22,7	17,1	16,4	12,4	9,8	
26	27,1	23,8	20,8	16,2	16,3	12,9	9,4	6,5	26,9	24	21,5	16,6	16	12,1	9,2	6
28	24,4	23,1	20,1	15,8	15,6	12,6	8,9	6,3	24,1	23,3	20,4	16,1	15,7	11,8	8,8	5,9
30	22	22,5	19,1	15,2	14,3	12,3	8,5	6,1	21,8	22,3	19,7	15,6	14,5	11,8	8,5	5,7
32	20	20,4	18,5	15	13,3	11,9	8,2	5,9	19,7	20,2	18,9	15,2	14	11,5	8,1	5,6
34	18,2	18,5	17,7	14,5	12,7	11,5	7,8	5,8	17,9	18,3	18,3	14,7	13,1	11,2	7,8	5,5
36			16,9	14,2	12,2	11,2	7,5	5,7	16,4	16,7	17,1	14,5	12,6	11	7,5	5,4
38			16	14	11,6	10,8	7,2	5,6		15,2	15,7	14,2	12,1	10,4	7,2	5,3
40				13,7	11,2	10,6	7	5,4			14,5	13,8	11,6	10	6,9	5,2
42					10,6	10,3	6,8	5,3				13,7	11,1	9,7	6,7	5
44					10,1	10,1	6,5	5,2					10,6	9,4	6,5	5
46						9,9	6,4	5,1					10,1	9,1	6,3	4,9
48							6,2	5,1						9,9	6,1	4,8
50							6	5							5,9	4,7

## Стреловое исполнение SF (на стреле установлена главная крюковая подвеска)

Единица измерения: т

Длина стрелы	35								38							
	12		18		24		30		12		18		24		30	
Вылет / угол установки гуська	10°	30°	10°	30°	10°	30°	10°	30°	10°	30°	10°	30°	10°	30°	10°	30°
12	33,2															
14	32,6		25,8						32,8		25,8					
16	32,3	27	25		19,9		12		32,9	27,2	25,4		19,3			
18	32,5	27	25,8	19,1	19,5		11,3		32,3	27	24,6		18,6		11,1	
20	32,1	25,9	24	18,6	18,6		10,6		32,3	26,6	25,8	18,6	18		10,5	
22	31,8	25,2	23,5	17,8	17,7	11,8	10,1		32,1	25,8	23,9	18	17,6	11	9,9	
24	30	24,8	23,3	17,2	16,9	11,5	9,6		29,8	24,8	23,6	17,6	16,5	10,8	9,5	
26	26,7	24	21,9	16,8	16,2	10,8	9,1	5,7	26,5	24,8	22,4	17,1	16	10,5	9	5,4
28	23,9	23,9	21,3	16,2	15,7	11	8,7	5,5	23,7	24,3	21,7	16,5	15,4	10,3	8,6	5,2
30	21,6	22,2	20,1	15,8	15,1	10,1	8,3	5,4	21,4	22	20,8	16	14,5	10,2	8,2	5,1
32	19,5	20,1	19,5	15,5	14,3	10,6	8	5,3	19,3	19,9	20,1	15,7	14,2	9,9	7,9	5
34	17,7	18,2	18,5	15	13,8	10,4	7,7	5,2	17,5	18,1	18,3	15,3	13,7	9,7	7,6	4,9
36	16,2	16,6	16,9	14,7	13	10,2	7,4	5	16	16,4	16,7	14,9	11,2	9,4	7,3	4,8
38	14,8	15,1	15,5	14,5	12,6	10,3	7,1	5	14,6	15	15,3	14,6	10,8	9,1	7	4,7
40		13,8	14,3	14,1	12	10,1	6,9	4,9	13,3	13,6	14,1	14,4	10,3	8,8	6,8	4,6
42			13,2	13,6	11,6	9,9	6,7	4,8		12,5	13	13,5	12	8,5	6,6	4,5
44			12,1	12,5	11,1	9,6	6,4	4,7			11,9	12,4	11,5	8,3	6,3	4,4
46				11,5	10,6	9,4	6,3	4,6			11	11,4	11,1	8	6,1	4,4
48					10,2	9,1	6	4,5				10,5	10,6	9	5,9	4,3
50						8,9	5,9	4,5					9,9	9	5,8	4,2
52						8,7	5,7	4,4						8,9	5,6	4,2
54							5,6	4,4						8,7	5,5	4,1
56								4,3							5,4	4,1

**Стреловое исполнение SF (на стреле установлена главная крюковая подвеска)**

Единица измерения: т

Длина стрелы	41								44							
	12		18		24		30		12		18		24		30	
Длина гуська	10°	30°	10°	30°	10°	30°	10°	30°	10°	30°	10°	30°	10°	30°	10°	30°
Вылет / угол установки гуська	10°	30°	10°	30°	10°	30°	10°	30°	10°	30°	10°	30°	10°	30°	10°	30°
14	32,8															
16	32,5	27,5	25,8		19,4				32,9	28,4	25,8		19			
18	32,6	27	25,8		18,9		10,8		32,6	27,2	25,8		18		10,5	
20	32,9	26,3	25,5	18,8	17,9		10,2		32,8	26,7	25,7	19,1	17,1		10	
22	32,6	26,1	24	18,2	16,8		9,7		32	26,2	24,3	18,2	15,2		9,5	
24	29,6	25,6	24,2	17,6	16	10,1	9,3		29,4	25,2	24,8	18	15,5	9,4	9	
26	26,3	24,8	23,3	17,2	15,3	9,8	8,8	5	26,1	25	22,6	17,4	14,9	8,9	8,6	
28	23,5	24,3	22,2	16,8	14,7	9,6	8,4	5	23,3	24,2	22	17,1	14,3	8,9	8,2	4,7
30	21,1	21,9	21,6	16,2	14,1	9,4	8,1	4,8	20,9	21,7	21,7	16,6	13,7	8,8	7,9	4,6
32	19,1	19,7	19,8	15,9	12,7	9,2	7,7	4,7	18,9	19,6	19,6	16,1	12,9	8,6	7,6	4,5
34	17,3	17,9	18,1	15,6	12,1	9	7,4	4,6	17,1	17,7	17,8	15,8	12,4	7,9	7,3	4,4
36	15,7	16,2	16,5	15,2	11,6	8,9	7,1	4,5	15,5	16,1	16,3	15,3	11,9	7,7	7	4,3
38	14,4	14,8	15,1	15	11	8,7	6,9	4,4	14,2	14,6	14,9	15	11,6	8,1	6,7	4,1
40	13,1	13,5	13,8	14,5	10,7	8,6	6,7	4,4	12,9	13,3	13,6	14,3	11,1	8,1	6,5	4
42	12	12,3	12,7	13,3	10,2	8,5	6,4	4,3	11,8	12,1	12,5	13,1	10,6	7,9	6,3	3,9
44		11,2	11,7	12,2	9,9	8,4	6,2	4,1	10,7	11	11,5	12,1	10,3	7,9	6	3,9
46			10,8	11,2	9,6	8,3	6	4,1		10	10,5	11,1	10,1	7,8	5,8	0
48			9,9	10,3	9,3	8,2	5,8	4			9,6	10,1	10,2	7,7	5,7	3,7
50				9,4	9,7	8,1	5,7	3,9			8,8	9,2	9,4	7,6	5,5	3,7
52					8,9	8,1	5,5	3,9				8,4	8,6	7,6	5,4	3,6
54					8,2	8,1	5,4	3,8					7,9	7,5	5,3	3,6
56						7,9	5,3	3,8					7,3	7,5	5,1	3,6
58							5,2	3,8						7,1	5	3,5
60								3,8							4,9	3,5

## Стреловое исполнение SF (на стреле установлена главная крюковая подвеска)

Единица измерения: т

Длина стрелы	47								50							
	12		18		24		30		12		18		24		30	
Вылет / угол установки гуська	10°	30°	10°	30°	10°	30°	10°	30°	10°	30°	10°	30°	10°	30°	10°	30°
14	33		25,8						33							
16	33	27,6	25,8		18,6				32,6	28,7	25,8		16,2			
18	32,6	27,8	25,8		17,4		10,2		33,5	27,7	25,8		16,7		9,9	
20	32,5	26,5	25,8	18,2	16,4		9,7		33,3	26,5	25,8	16,8	15,9		9,4	
22	32,7	26,2	25,2	17,9	15,7		9,3		32,1	26,3	24	16,4	15,1		8,9	
24	29,2	25,5	23,3	17,5	15	8,7	8,8		29	25,9	20,8	16,1	14,4	8,1	8,5	
26	25,9	25,7	23,6	17,2	14,4	8,5	8,4		25,7	25,2	20,7	15,7	13,8	6,8	8,1	
28	23,1	24,1	23,1	16,9	13,9	8,3	8	4,4	22,9	23,9	21	15,5	13,3	6,6	7,8	4,1
30	20,7	21,6	21,5	16,6	13,2	8,2	7,7	4,3	20,5	21,4	20,7	15,2	12,7	6,4	7,5	4
32	18,7	19,4	19,4	16,2	12,9	8	7,4	4,1	18,5	19,2	19,2	14,9	12,3	7,4	7,1	3,9
34	16,9	17,6	17,6	16	12,4	7,8	7,1	4	16,7	17,4	17,4	14,7	11,8	7,3	6,9	3,8
36	15,4	15,9	16,1	15,6	12	7,7	6,8	3,9	15,1	15,7	15,8	14,4	11,4	7,2	6,6	3,7
38	14	14,5	14,7	15,2	11,6	7,6	6,6	3,8	13,7	14,3	14,4	14,2	11	7	6,4	3,6
40	12,7	13,1	13,4	14,2	11,2	7,4	6,3	3,8	12,4	13	13,2	14	10,7	6,9	6,1	3,5
42	11,5	12	12,3	13	10,9	7,2	6,1	3,7	11,3	11,7	12	12,8	10,3	6,8	5,8	3,5
44	10,5	10,8	11,3	11,9	10,6	7	5,8	3,6	10,2	10,6	11	11,7	10	6,7	5,7	3,4
46	9,5	9,8	10,3	10,9	10,1	6,8	5,7	3,6	9,2	9,6	10	10,7	9,7	6,6	5,5	3,3
48	8,6	8,8	9,4	9,9	9,8	6,7	5,5	3,5	8,3	8,6	9,1	9,7	9,4	6,6	5,4	3,3
50			8,5	9	9,1	6,5	5,4	3,5	7,5	7,7	8,2	8,8	8,9	6,5	5,2	3,2
52			7,8	8,2	8,4	6,3	5,3	3,4			7,5	8	8,1	6,4	5	3,2
54				7,4	7,7	6,2	5,1	3,4			6,8	7,2	7,4	6,4	5	3,1
56					7	6,8	5	3,3				6,5	6,7	6,2	4,9	3,1
58					6,4	6,7	4,9	3,3					6,1	6,1	4,8	3,1
60						6,2	4,8	3,2					5,5	6	4,6	3
62							4,7	3,2						5,4	4,5	3
64								3,2							4,4	3

**Стреловое исполнение SF (на стреле установлена главная крюковая подвеска)**

Единица измерения: т

Длина стрелы	53								56							
	12		18		24		30		12		18		24		30	
Вылет / угол установки гуська	10°	30°	10°	30°	10°	30°	10°	30°	10°	30°	10°	30°	10°	30°	10°	30°
16	32,9		25,8						33		25,8					
18	32,5	28,2	25,7		16,2		9,6		33	28,2	21,1		15,3			
20	32,5	27	20,8	15,4	15,2		9,1		32,3	26,8	20,9		14,5		8,8	
22	32,6	26,9	24,2	15,1	14,5		8,7		32,7	26,6	20,6	13,9	13,9		8,4	
24	28,9	26,5	21	14,8	13,9	7,5	8,3		28,6	26,3	20,6	13,6	13,3	7	7,9	
26	25,5	25,9	21	14,4	13,2	7,4	7,9		25,3	25,6	21	13,3	12,6	6,8	7,6	
28	22,7	23,7	21,3	14,2	12,7	7,2	7,5	3,8	22,5	23,6	21,2	13,1	12,1	6,7	7,2	3,6
30	20,3	21,2	21	13,9	12,2	7	7,2	3,7	20,1	21,1	20,4	12,8	11,7	6,5	6,9	3,5
32	18,3	19,1	19	13,7	11,7	6,9	6,9	3,6	18,1	18,9	18,8	12,6	11,2	6,4	6,6	3,4
34	16,5	17,2	17,2	13,4	11,4	6,8	6,6	3,5	16,3	17,1	17	12,3	10,8	6,2	6,4	3,3
36	14,9	15,6	15,6	13,2	10,9	6,6	6,4	3,5	14,7	15,4	15,4	12,1	10,5	6,2	6,1	3,2
38	13,5	14,1	14,2	13	10,6	6,5	6,1	3,4	13,3	13,9	14	11,9	10,1	5,9	5,8	3,2
40	12,2	12,8	13	12,8	10,2	6,4	5,8	3,3	12	12,6	12,7	11,8	9,8	5,8	5,6	3,1
42	11	11,6	11,8	12,6	9,9	6,3	5,7	3,3	10,8	11,4	11,6	11,5	9,4	5,7	5,5	3
44	9,9	10,4	10,7	11,5	9,6	6,2	5,5	3,2	9,7	10,2	10,5	11,3	9,1	5,5	5,3	3
46	8,9	9,4	9,7	10,5	9,2	6	5,3	3,1	8,7	9,2	9,5	10,3	8,8	5,4	5,1	2,9
48	8	8,4	8,8	9,5	9	5,9	5,2	3,1	7,8	8,2	8,6	9,3	8,5	5,3	5	2,9
50	7,2	7,5	8	8,6	8,6	5,9	5	3	7	7,3	7,7	8,4	8,2	5,2	4,9	2,8
52	6,5	6,7	7,2	7,8	7,8	5,8	5	3	6,2	6,5	7	7,6	7,6	5,4	4,8	2,8
54		6	6,5	7	7,1	5,8	4,8	2,9	5,5	5,8	6,3	6,8	6,9	5,4	4,6	2,7
56			5,9	6,3	6,5	5,7	4,7	2,9		5,1	5,6	6,1	6,2	5,3	4,5	2,7
58			5,2	5,6	5,9	5,7	4,6	2,9			5	5,4	5,6	5,2	4,4	2,7
60				5	5,3	5,6	4,5	2,8			4,4	4,8	5	5,2	4,3	2,6
62					4,7	5,2	4,4	2,8				4,2	4,5	5,1	4,2	2,6
64						4,7	4,2	2,8					4	4,5	4,1	2,6
66							4,1	2,7						3,9	3,9	2,6
68							3,8	2,7						3,4	3,6	2,5

## Стреловое исполнение SF (на стреле установлена главная крюковая подвеска)

Единица измерения: т

Длина стрелы	59								62							
	12		18		24		30		12		18		24		30	
Вылет / угол установки гуська	10°	30°	10°	30°	10°	30°	10°	30°	10°	30°	10°	30°	10°	30°	10°	30°
16	33		21,4						33		21,4					
18	32,5	26,2	21,4		14,6				33	25,1	21,1		13,9			
20	32,3	26,8	20,9		13,9		8,5		32,9	24,5	17,4		13,1		8,1	
22	32,3	26,2	20,7	12,8	13,2		8		32,3	23,9	17,5	11,8	12,6		7,7	
24	28,5	25,6	21	12,5	12,6		7,6		28,3	23,3	17,1	11,6	12		7,3	
26	25,1	25,1	16,9	12,2	12	6,4	7,3		24,9	22,9	16,9	11,3	11,4	5,8	7	
28	22,3	23,4	17,8	12	11,6	6,2	6,9	3,3	22,1	22,4	17	11,1	11	5,7	6,6	
30	19,9	20,9	17,9	11,8	11,1	6	6,6	3,3	19,7	20,8	17,7	10,9	10,5	5,6	6,4	3,1
32	17,9	18,8	18,1	11,6	10,7	5,8	6,4	3,2	17,6	18,6	16,9	10,7	10,1	5,5	6,1	3
34	16,1	16,9	16,8	11,3	10,3	5,7	6,1	3,1	15,9	16,7	16,3	10,5	9,7	5,4	5,8	2,9
36	14,5	15,2	15,2	11,1	9,9	5,6	5,8	3	14,3	15,1	15	10,3	9,4	5,3	5,6	2,8
38	13	13,7	13,8	10,9	9,6	5,5	5,6	3	12,8	13,6	13,6	10,1	9,1	5,2	5,4	2,8
40	11,7	12,4	12,5	10,8	9,3	5,5	5,4	2,9	11,4	12,2	12,2	9,9	8,8	5	5,2	2,7
42	10,5	11,1	11,3	10,6	8,9	5,4	5,3	2,8	10,2	10,9	11	9,7	8,5	5	5	2,7
44	9,4	10	10,2	10,3	8,6	5,3	5	2,8	9,2	9,8	9,9	9,5	8,2	5	4,9	2,6
46	8,4	8,9	9,2	10,1	8,3	5,2	5	2,7	8,2	8,7	8,9	9,3	7,9	4,9	4,8	2,6
48	7,5	8	8,3	9,1	8,1	5,2	4,8	2,7	7,3	7,8	8	8,9	7,6	4,8	4,6	2,5
50	6,7	7,1	7,5	8,2	7,8	5	4,7	2,6	6,4	6,9	7,2	8	7,4	4,7	4,5	2,5
52	6	6,3	6,7	7,4	7,3	5	4,6	2,6	5,7	6,1	6,4	7,1	7	4,7	4,4	2,4
54	5,3	5,5	6	6,6	6,6	5	4,5	2,6	5	5,3	5,7	6,4	6,3	4,6	4,2	2,4
56	4,6	4,8	5,3	5,9	5,9	4,9	4,4	2,5	4,3	4,6	5,1	5,7	5,7	4,6	4,1	2,3
58		4,2	4,7	5,2	5,3	4,9	4,2	2,5	3,7	4	4,5	5	5,1	4,5	4	2,3
60			4,1	4,6	4,7	4,8	4,1	2,5		3,4	3,9	4,4	4,5	4,4	3,9	2,2
62			3,6	4	4,2	4,7	4	2,4			3,4	3,8	4	4,3	3,8	2,2
64				3,4	3,7	4,3	3,9	2,4			2,9	3,2	3,4	4,1	3,7	2,2
66					3,2	3,7	3,8	2,3				2,7	3	3,5	3,5	2,2
68						3,2	3,3	2,3					2,5	3	3,1	2,1

**Стреловое исполнение SF (на стреле установлена главная крюковая подвеска)**

Единица измерения: т

Длина стрелы	65								68							
	12		18		24		30		12		18		24		30	
Вылет / угол установки гуська	10°	30°	10°	30°	10°	30°	10°	30°	10°	30°	10°	30°	10°	30°	10°	30°
16	33		21,3													
18	29	21,5	17,6		13,1				22,9		17,6					
20	26	22,4	17,4		12,5		7,7		22,5	20,8	17,5		11,8		7,4	
22	22,8	21,9	17,2	10,9	11,9		7,3		22,5	20,2	17,2	10,1	11,2		7	
24	22,8	21,4	17,2	10,7	11,3		7		22,2	19,6	13,7	9,8	10,7		6,7	
26	22,4	20,9	17,7	10,4	10,8	5,4	6,6		22,2	19,2	16,8	9,6	10,2	5,1	6,3	
28	21,9	20,4	17,1	10,2	10,4	5,3	6,3		21,7	18,7	13,8	9,4	9,8	5	6,1	
30	19,5	19,9	16,5	10	9,9	5,2	6,1	2,9	19,3	18,2	15,4	9,2	9,4	4,9	5,7	2,7
32	17,4	18,4	15,8	9,8	9,5	5,1	5,7	2,8	17,2	17,7	14,8	9	9	4,8	5,5	2,6
34	15,6	16,5	15,2	9,6	9,2	5	5,5	2,7	15,4	16,4	14,2	8,8	8,7	4,7	5,3	2,6
36	14	14,9	14,5	9,4	8,9	5	5,3	2,7	13,8	14,7	13,6	8,7	8,3	4,6	5,1	2,5
38	12,5	13,4	13,3	9,3	8,5	4,9	5,2	2,6	12,3	13,2	13	8,5	8,1	4,6	5	2,4
40	11,2	12	12	9,1	8,3	4,8	5	2,6	10,9	11,8	11,7	8,4	7,8	4,5	4,8	2,3
42	10	10,7	10,8	8,9	8	4,7	4,8	2,5	9,7	10,5	10,5	8,2	7,5	4,4	4,6	2,3
44	8,9	9,6	9,7	8,7	7,7	4,6	4,7	2,4	8,6	9,3	9,4	8,1	7,3	4,3	4,5	2,2
46	7,9	8,5	8,7	8,6	7,5	4,6	4,6	2,4	7,7	8,3	8,4	7,9	7,1	4,2	4,4	2,2
48	7	7,6	7,8	8,4	7,2	4,5	4,4	2,3	6,8	7,3	7,5	7,7	6,8	4,1	4,2	2,2
50	6,2	6,7	7	7,8	7	4,4	4,2	2,3	5,9	6,4	6,7	7,5	6,6	4,1	4	2,1
52	5,4	5,9	6,2	6,9	6,7	4,4	4,1	2,2	5,2	5,6	5,9	6,7	6,3	4	3,9	2,1
54	4,7	5,1	5,5	6,2	6,1	4,3	4	2,2	4,5	4,9	5,2	5,9	5,8	3,9	3,8	2
56	4,1	4,4	4,8	5,5	5,4	4,2	3,9	2,2	3,8	4,2	4,5	5,2	5,1	3,9	3,7	2
58	3,5	3,8	4,2	4,8	4,8	4,1	3,8	2,1	3,2	3,5	3,9	4,5	4,5	3,8	3,6	2
60	2,9	3,2	3,6	4,2	4,2	4,1	3,7	2,1	2,7	2,9	3,4	3,9	4	3,8	3,5	1,9
62	2,4	2,6	3,1	3,6	3,7	4	3,6	2,1	2,1	2,4	2,8	3,3	3,4	3,7	3,4	1,9
64			2,6	3	3,2	3,9	3,5	2	1,6	1,8	2,3	2,8	2,9	3,6	3,3	1,9
66			2,1	2,5	2,7	3,3	3,2	2			1,9	2,3	2,4	3,1	3	1,9
68				2	2,3	2,8	2,8	2				1,8	2	2,6	2,5	1,8
70					1,9	2,4	2,4	2					1,6	2,1	2,1	1,8



**Стреловое исполнение SF (на стреле установлена главная крюковая подвеска)**

Единица измерения: т

Длина стрелы	71								\							
	12		18		\	\	\	\	\	\	\	\	\	\		
Длина гуська	10°	30°	10°	30°												
Вылет / угол установки гуська	10°	30°	10°	30°												
16	23,2															
18	23,1		17,5													
20	23	19	17,4													
22	22,9	18,5	13,8													
24	22,5	17,4	14	9,1												
26	22	17,6	13,5	8,8												
28	22	17,2	13,8	8,7												
30	19,1	16,7	14,4	8,5												
32	17	16,2	13,8	8,3												
34	15,2	15,8	13,2	8,1												
36	13,5	14,5	12,7	8												
38	12	13	12,2	7,8												
40	10,7	11,5	11,5	7,7												
42	9,5	10,3	10,2	7,6												
44	8,4	9,1	9,2	7,4												
46	7,4	8,1	8,1	7,3												
48	6,5	7,1	7,3	7,1												
50	5,7	6,2	6,4	6,9												
52	4,9	5,4	5,6	6,5												
54	4,2	4,7	4,9	5,7												
56	3,6	4	4,3	5												
58	3	3,3	3,7	4,3												
60	2,4	2,7	3,1	3,7												
62	1,9	2,2	2,6	3,1												
64		1,6	2,1	2,6												
66			1,6	2,1												
68				1,6												



- (1) Приведенные в таблицах значения грузоподъемности включают в себя вес крюковой подвески, стропа, каната и других грузозахватных приспособлений, масса груза должна быть меньше данного значения.
- (2) Значения, приведенные в таблицах грузоподъемности, основаны на определенных условиях работы, то есть на ровной площадке с твердым покрытием и с подвешенным грузом.
- (3) Пустые места таблицы, в которых не приведены значения грузоподъемности, являются запрещенной зоной, в этой зоне запрещается работа крана.
- (4) В стреловых исполнениях SF (на стреле установлена главная крюковая подвеска) и S (на стреле установлен жесткий гусек) между блоками главной крюковой подвески в головной части стрелы следует запасовывать канат лебедки H2, расположенной на корневой секции стрелы, а между блоками вспомогательной крюковой подвески в головной части жесткого гуська следует запасовывать канат лебедки H1. Несоблюдение этого правила может принести риск беспорядочности ветвей каната и повреждений каната.